



ring

Floodlight Cam





ring Quick Start...

1

Download the Ring app

Search for “ring” in one of the app stores below or visit ring.com/app



2

Install Floodlight Cam

Follow the steps at page 22, or in the Ring app, to install Floodlight Cam.

3

Set up Floodlight Cam in the app

Select Set Up Device in the app, then select Floodlight Cam.



WARNING: Risk of electrical shock

- Installation and wiring must be performed by a licensed electrician.
- Shut off power at the fusebox before installing.

Turn to page 22 for a visual overview of the installation steps.

Get detailed install directions in English at: ring.com/manuals



ring Inicio rápido...

1

Descargue la aplicación de Ring

Busque "ring" en una de las tiendas de aplicaciones a continuación o visite ring.com/app



2

Instale Floodlight Cam

Siga los pasos de la página 22, o de la aplicación Ring para instalar Floodlight Cam.

3

Configure Floodlight Cam en la aplicación

Seleccione Set Up Device (Configurar dispositivo) en la aplicación y seleccione Floodlight Cam.



ADVERTENCIA: RIESGO DE DESCARGA ELÉCTRICA

- La instalación y el cableado deben ser realizados por un electricista profesional.
- Corte la luz en la caja de fusibles antes de la instalación.

Vaya a la página 22 para un resumen visual de los pasos de instalación.

Obtenga instrucciones detalladas de instalación en español en: ring.com/manuals



ring Schnellstart ...

1

Laden Sie die Ring App herunter
Suchen Sie nach "Ring" in einem der App Stores weiter unten oder besuchen Sie ring.com/app



2

Installieren Sie die Floodlight Cam
Folgen Sie den Schritten auf Seite 22 oder in der Ring App, um die Floodlight Cam zu installieren.

3

Richten Sie die Floodlight Cam in der App ein
Wählen Sie Set Up Device (Gerät einrichten) in der App, dann wählen Sie die Floodlight Cam aus.



Warnung: Gefahr eines elektrischen Schlages

- Installation und Verkabelung müssen von einem Fachmann durchgeführt werden.
- Schalten Sie den Strom am Sicherungskasten vor der Installation ab.

Auf Seite 22 finden Sie eine Veranschaulichung der Installationsschritte.

Eine detaillierte Installationsanleitung auf Deutsch finden Sie unter: ring.com/manuals



ring Démarrage rapide...

1

Téléchargez l'appli Ring

Recherchez « Ring » dans l'un des app stores ci-dessous ou rendez-vous sur ring.com/app



2

Installer Floodlight Cam

Suivez les étapes page 22, ou dans l'appli Ring, pour installer Floodlight Cam.

3

Paramétrez Floodlight Cam dans l'appli

Sélectionnez Set Up Device (Configurer l'appareil) dans l'appli, puis sélectionnez Floodlight Cam.



AVERTISSEMENT : risque de décharge électrique

- L'installation et le câblage doivent être réalisés par un électricien professionnel.
- Coupez l'électricité au niveau des fusibles avant installation.

Allez à la page 22 pour un aperçu visuel des étapes d'installation.

Obtenez des instructions détaillées d'installation en français à l'adresse : ring.com/manuals



ring Avvio rapido...

1

Scarica l'app Ring

Cerca "ring" in uno degli app store sottostanti oppure visita la pagina ring.com/app



2

Installa la Floodlight Cam

Per installare Floodlight Cam, seguire i passaggi a pagina 22 oppure nell'applicazione Ring.

3

Impostare Floodlight Cam nell'applicazione

Selezionare "Set Up Device" (Imposta dispositivo) nell'applicazione, quindi scegliere Floodlight Cam.



AVVISO: rischio di folgorazione

- L'installazione e l'impianto elettrico devono essere eseguiti da un tecnico specializzato.
- Spegnerne il quadro elettrico prima dell'installazione.

Andare a pagina 22 per una panoramica visiva delle fasi di installazione.

Le informazioni di installazione dettagliate in italiano sono reperibili all'indirizzo: ring.com/manuals



ring Hurtig start ...

1

Hent Ring-appen

Søg efter "ring" i en af appbutikkerne nedenfor, eller gå til ring.com/app



2

Installer Floodlight Cam

Følg vejledningen på side 22 eller i Ring-appen for at installere Floodlight Cam.

3

Konfigurer Floodlight Cam i appen

Vælg Set Up Device (Konfigurer enhed) i appen, og vælg så Floodlight Cam.



Advarsel! Risiko for elektrisk stød

- Installation og ledningsføring skal udføres af en autoriseret el-installatør.
- Slå strømmen fra i sikringsskabet før installation.

Gå til side 22 for en visuel oversigt over installationstrinnene.

Få en detaljeret installationsvejledning på dansk på: ring.com/manuals



ring Pika-aloitus...

1

Lataa Ring-sovellus

Siirry johonkin alla olevista sovelluskaupoista ja etsi hakusanalla "ring" tai käy osoitteessa ring.com/app



2

Asenna Floodlight Cam

Asenna Floodlight Cam noudattamalla sivulla 22 tai Ring-sovelluksessa olevia ohjeita.

3

Määritä Floodlight Cam sovelluksessa

Valitse sovelluksessa Set Up Device (Määritä laite) ja valitse Floodlight Cam.



VAROITUS: Sähköiskun vaara

- Asennus ja johdotus on annettava pätevän sähköasentajan tehtäväksi.
- Katkaise virta sulakerasiasta ennen asennusta.

Katso asennusvaiheiden yleiskatsaus sivulta 22.

Lue tarkat asennusohjeet (suomeksi) osoitteesta ring.com/manuals



1

Download the Ring-app

Zoek in een van de onderstaande app stores naar 'ring' of ga naar ring.com/app

Download in de
App Store

DOWNLOAD IN
Google Play

2

Installeer de Floodlight Cam

Volg de stappen op pagina 22 of in de Ring-app om de Floodlight Cam te installeren.

3

Configureer de Floodlight Cam in de app

Selecteer 'Set up Device (Apparaat configureren)' in de app en selecteer daarna de Floodlight Cam.



WAARSCHUWING: Mogelijk elektrische schokken

- De installatie en bedrading moeten worden verzorgd door een gediplomeerde elektricien.
- Schakel de voeding uit in de zekeringenkast voordat u met de installatie begint.

Ga naar pagina 22 voor een visueel overzicht van de stappen voor installatie.

Ga naar <http://ring.com/manuals> voor een gedetailleerde installatiebeschrijving in het Nederlands.



ring Hurtigstart...

1

Last ned Ring-appen

Søk etter "ring" i en av app-butikkene nedenfor, eller gå til ring.com/app



2

Installer Floodlight Cam

For å installere Floodlight Cam følger du trinnene på side 22 eller i Ring-appen.

3

Sett opp Floodlight Cam i appen

Velg Set Up Device (Sett opp enhet) i appen, og velg Floodlight Cam.



ADVARSEL: Fare for elektrisk støt

- Installasjon og kobling må utføres av en autorisert elektriker.
- Slå av strømmen i sikringsboksen før installasjon.

Slå opp på side 22 for en visuell oversikt over installasjonstrinnene.

Få detaljerte installasjonsveiledninger på norsk på: ring.com/manuals



1

Ladda ner Ring-appen

Sök efter "ring" i någon av app-butikerna nedan, eller gå in på ring.com/app

Ladda ner i
App Store

HÄMTA FRÅN
Google Play

2

Installera Floodlight Cam

För att installera Floodlight Cam, följ stegen på sidan 22 nedan.

3

Installera Floodlight Cam via appen

Välj Set Up Device (Installera enhet) i appen, välj sedan Floodlight Cam.

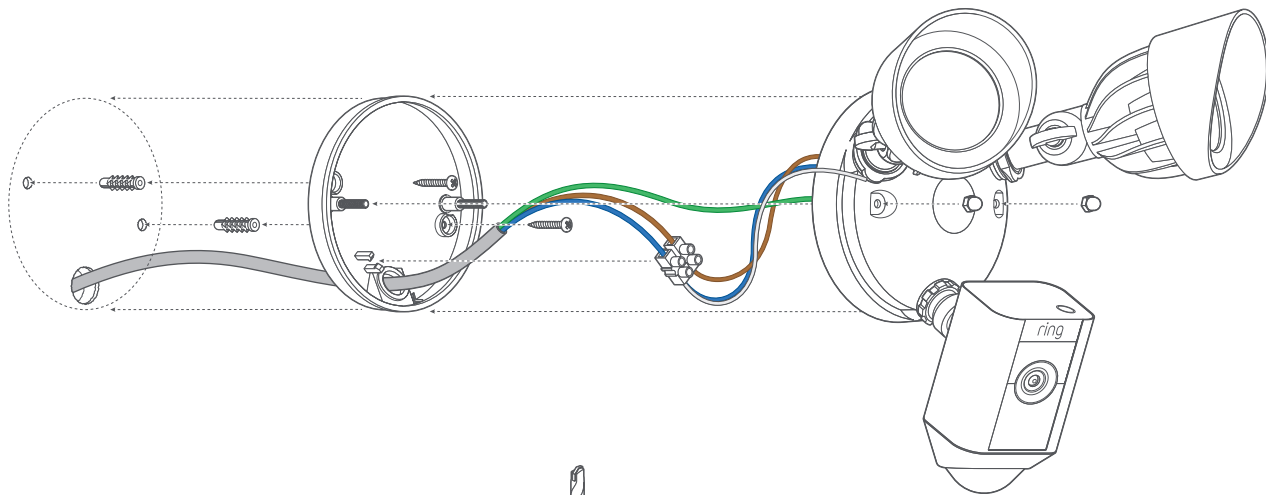


VARNING: Risk för elchock

- Installation och kabelanslutning måste utföras av en auktoriserad elektriker.
- Stäng av strömmen i proppskåpet innan installation.

Gå till sidan 22 för en illustrerad översikt över installationsprocessen.

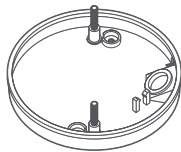
Få detaljerad installationsinformation på svenska på: ring.com/manuals



1



1



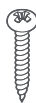
1



1



5



5



3

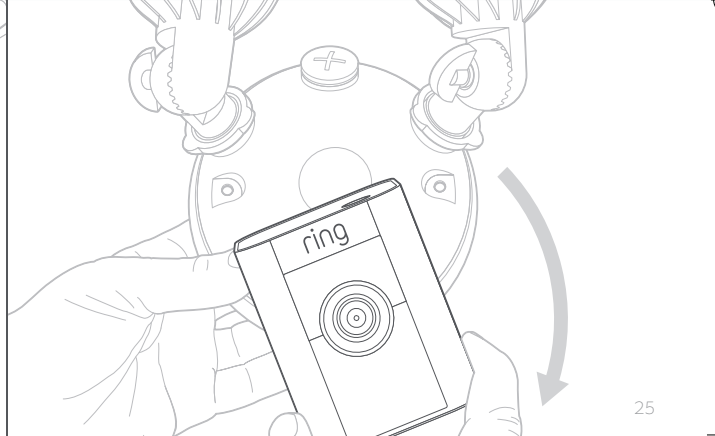
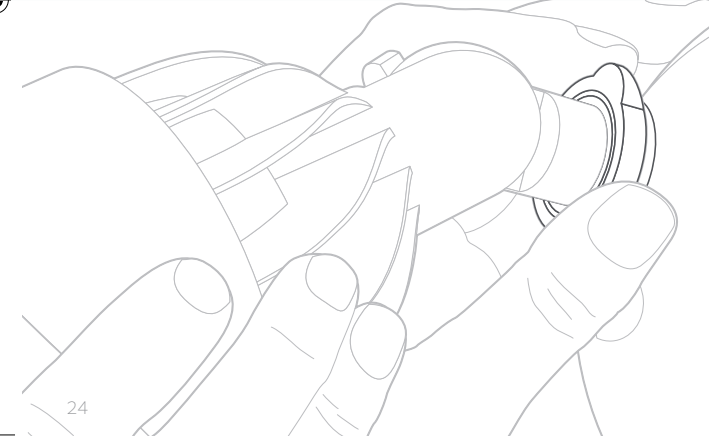
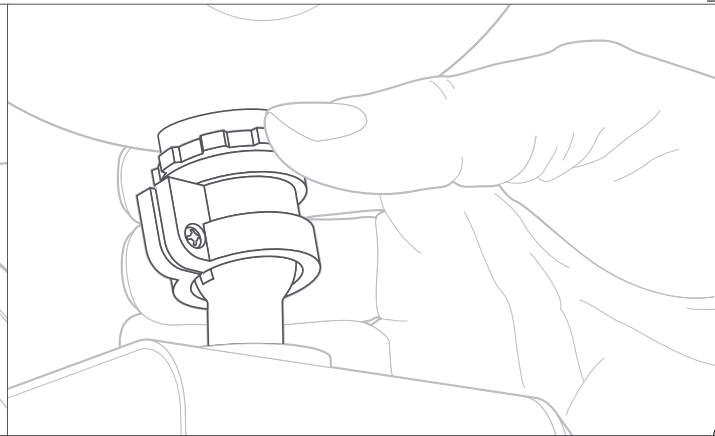
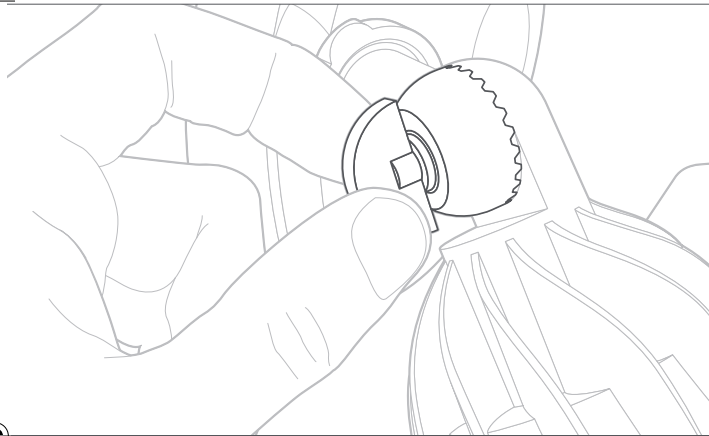


3



1





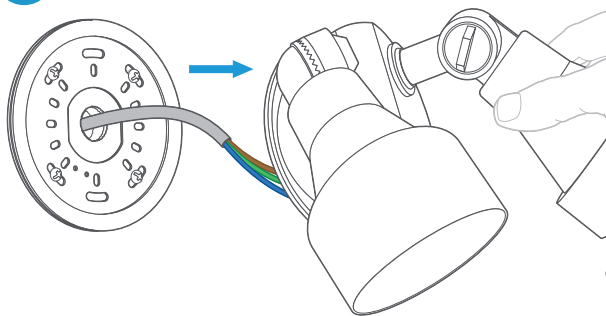
24

25

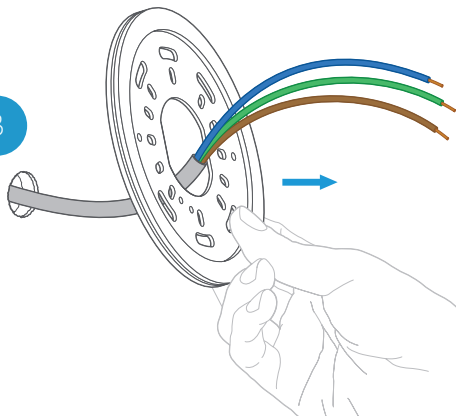




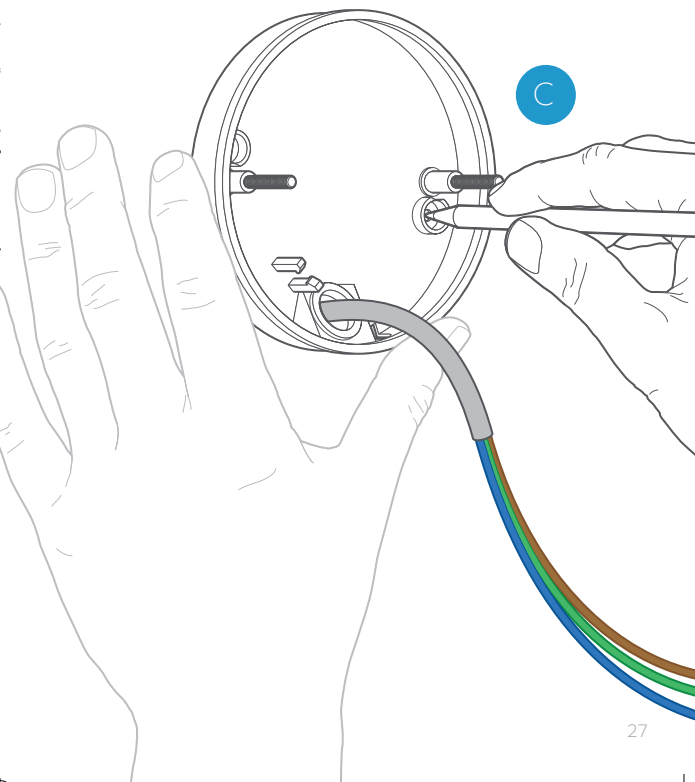
A

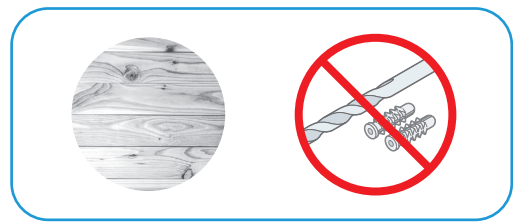
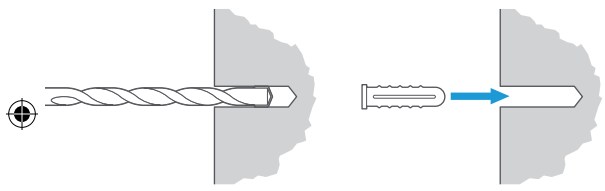
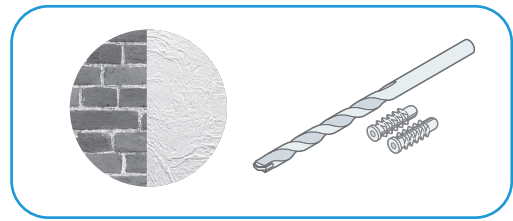


B

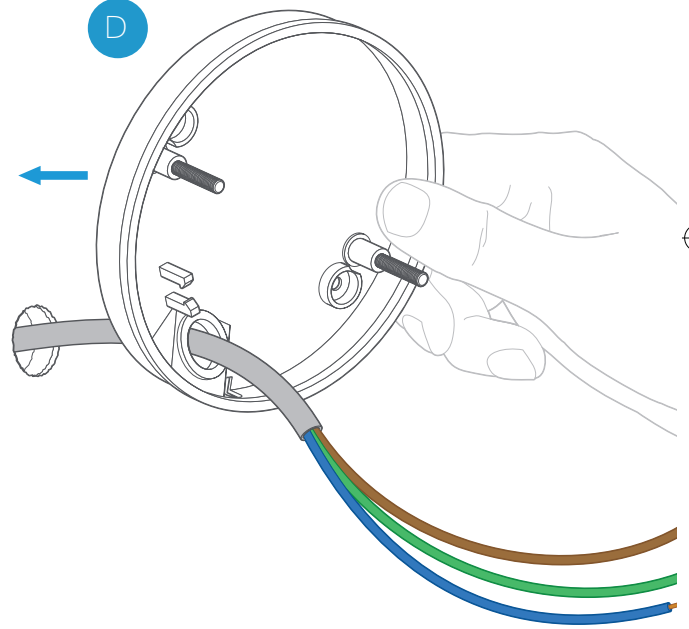


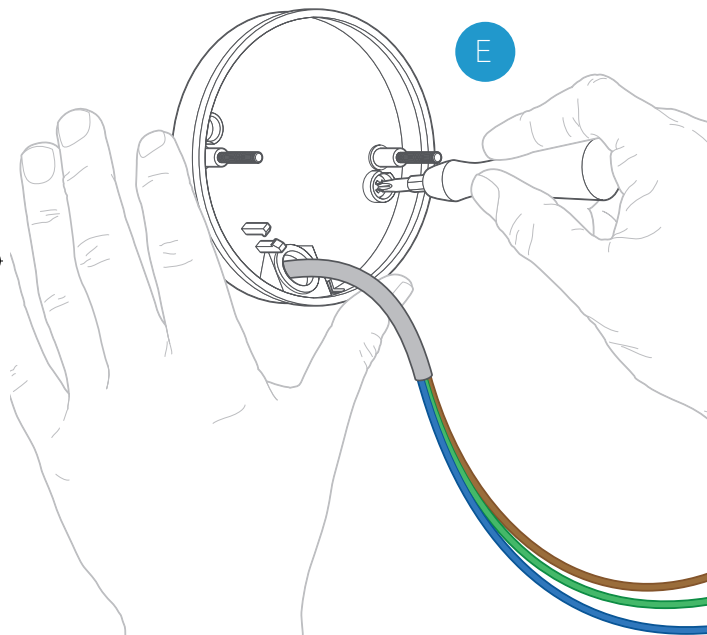
C



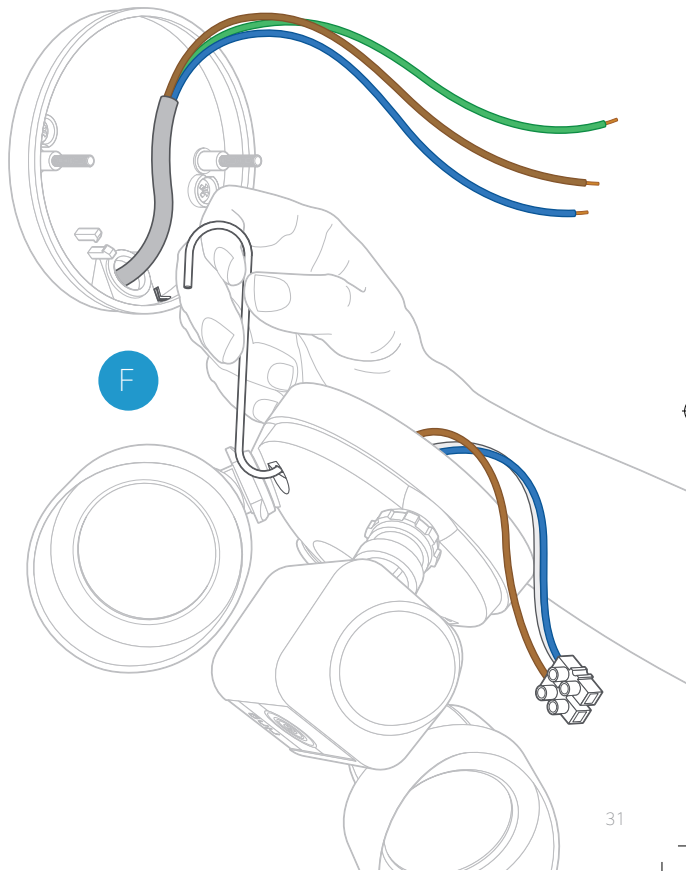


D





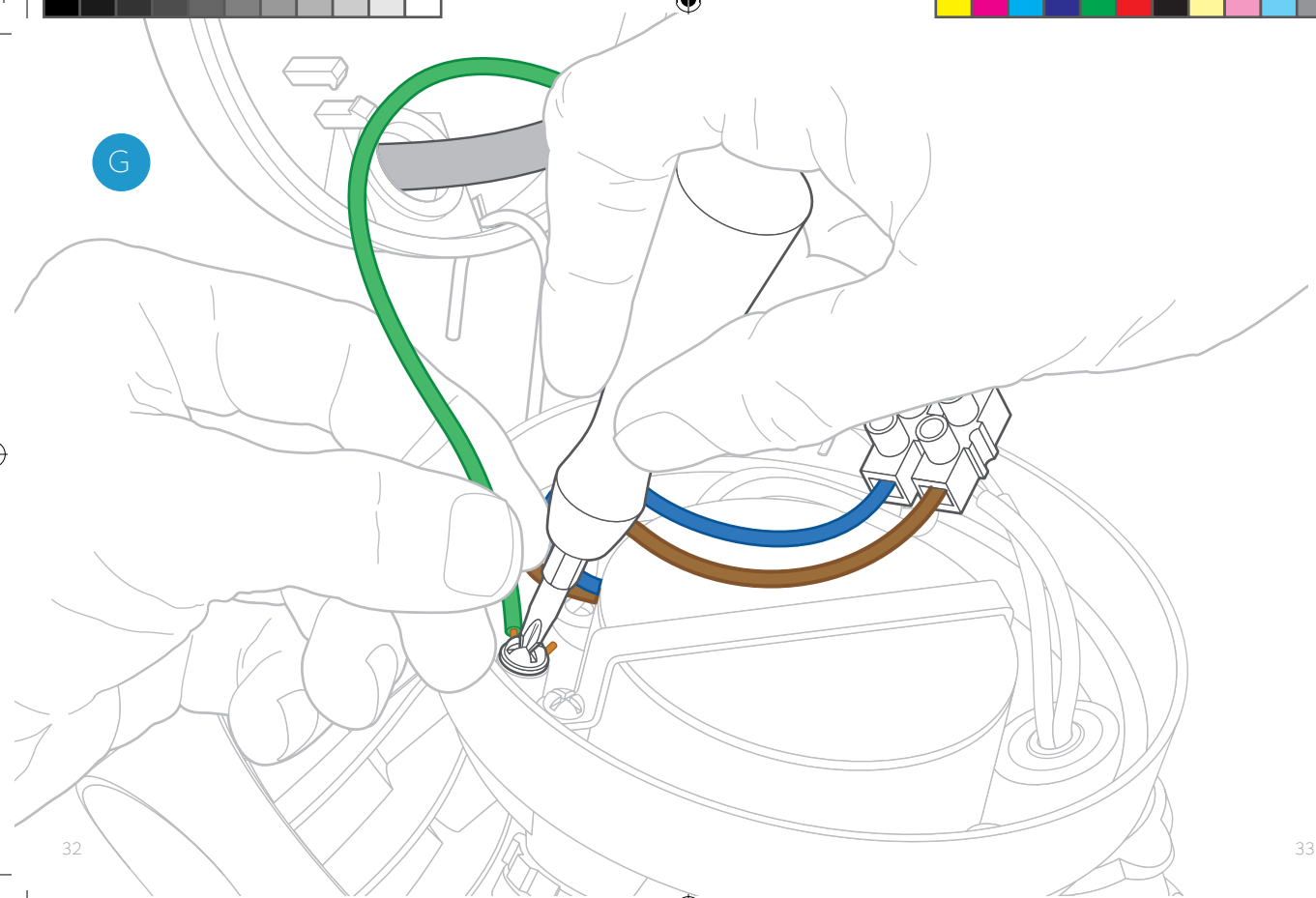
30

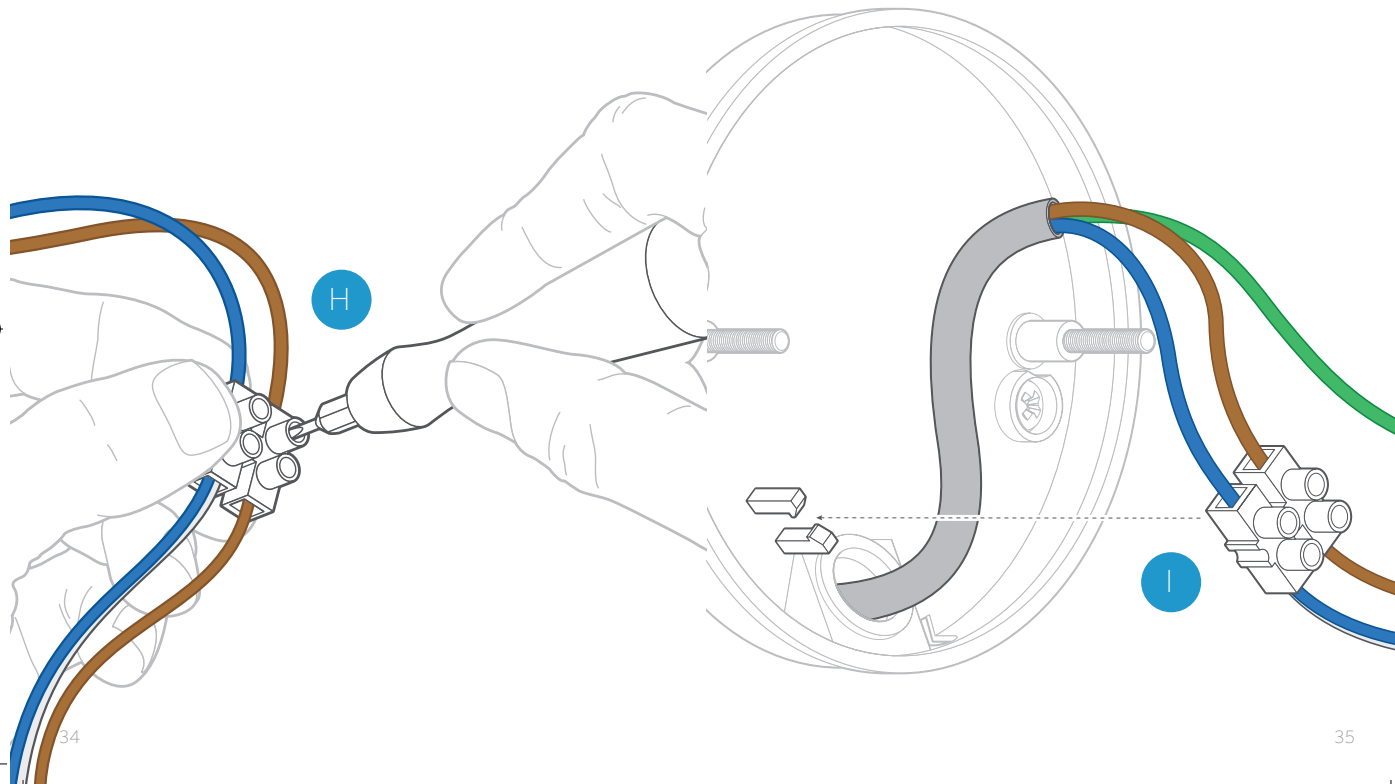


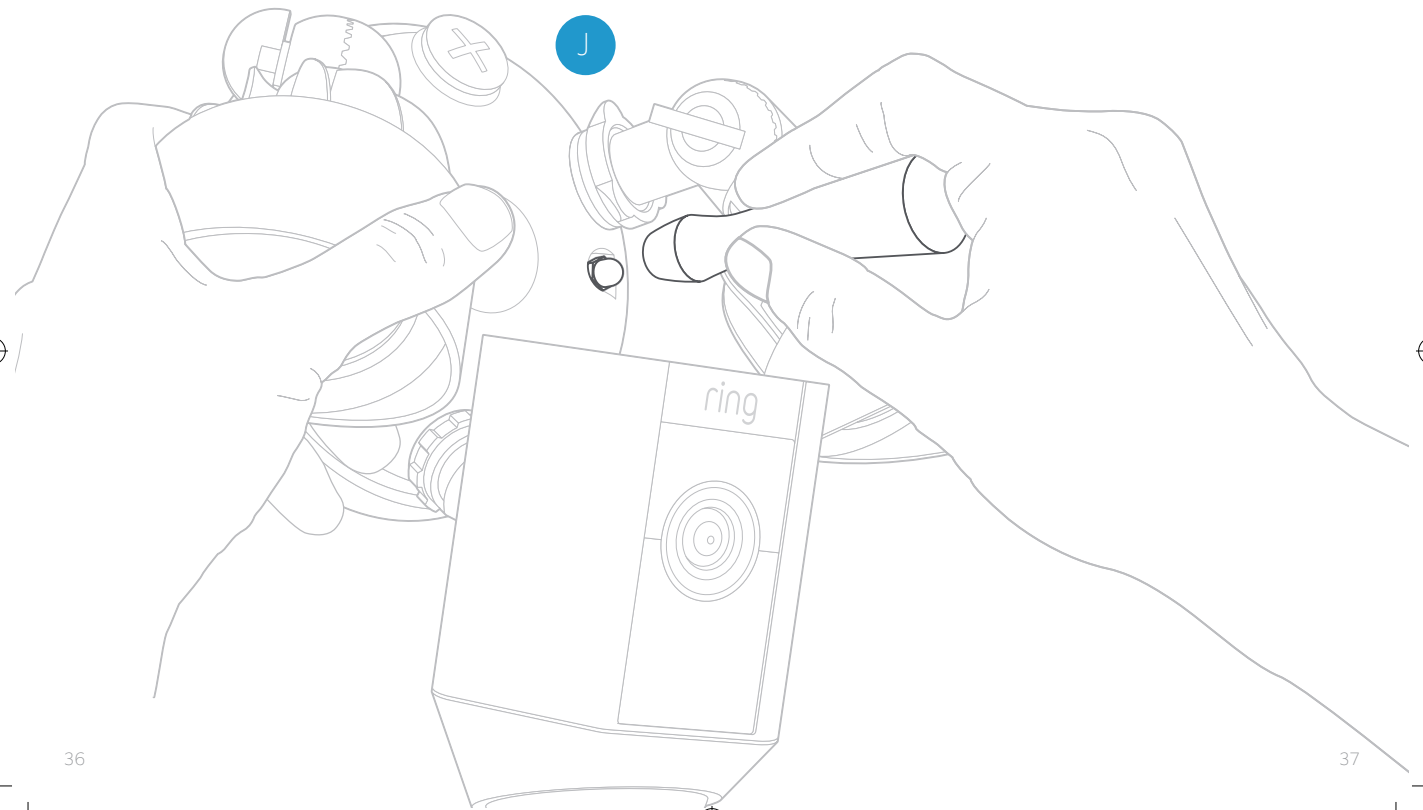
31



G

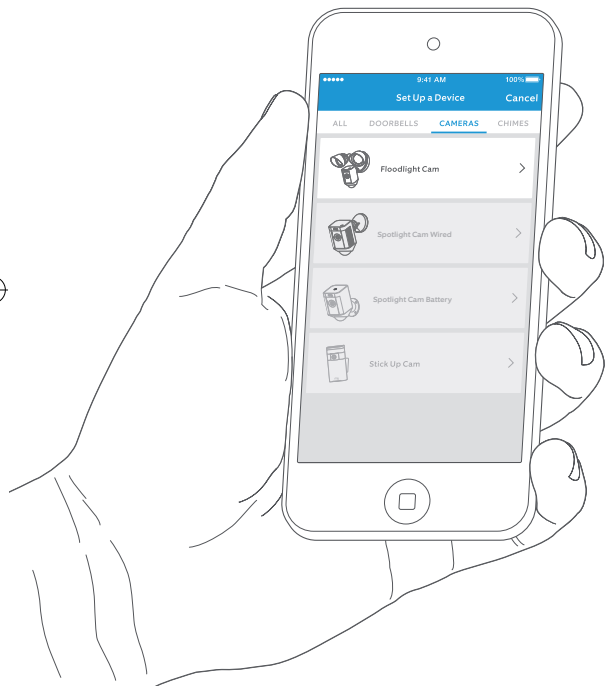








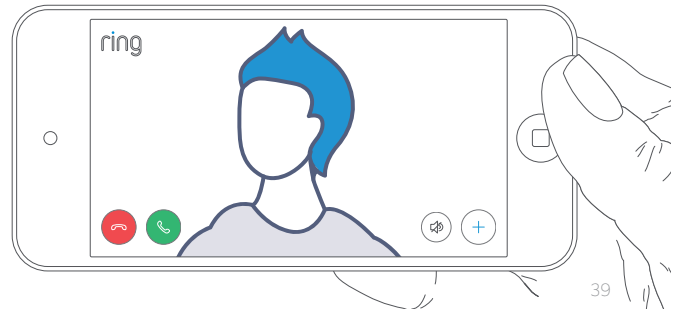
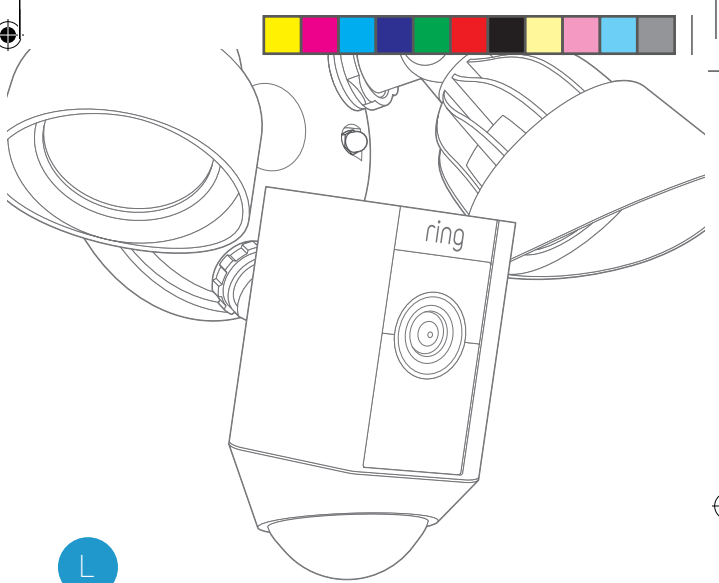
K



38



L



39



 ring.com/help

 +44 1727 26 3045

 +800 8700 9781



ring

Singel 542
1017 AZ Amsterdam
The Netherlands

© 2019 Ring LLC or its affiliates.

Ring and all related logos are trademarks of Ring LLC or its affiliates.