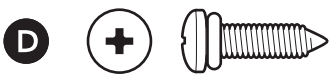
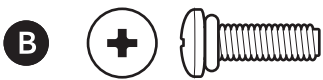
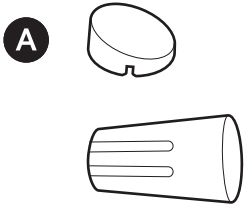


Hardware incluido

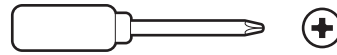


ADVERTENCIA: Peligro de descarga eléctrica. Desconecta la energía del área de instalación en el disyuntor o la caja de fusibles antes de comenzar la instalación. Ten siempre cuidado al manipular cables eléctricos. Es posible que se requiera la instalación por parte de un electricista calificado en tu área. Consulta las leyes y los códigos de construcción locales antes de realizar trabajos eléctricos; es posible que las leyes exijan permisos e instalación profesionales. Cuando el kit de cableado se instala en exteriores, este debe instalarse en una caja eléctrica impermeable redonda de 4" con certificación UL.

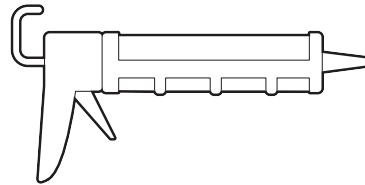
Nota: Si tu sistema de alimentación está clasificado como OVC III, revisa el "Panel de distribución" del edificio; el panel de interruptores Ex tiene protectores de sobrevoltaje instalados. Asegúrate de que el protector de sobrevoltaje sea un protector con certificación UL 1449 para reducir la tensión transitoria de la red eléctrica a la categoría de sobrevoltaje II (PK de 2500 V o inferior) antes de conectarse a todas las entradas de CA. Si no hay protector de sobrevoltaje, no instales el kit de cableado sin contar con uno.

Antes de comenzar a instalar el kit de cableado, asegúrate de cumplir con los estándares del código de seguridad.

Herramientas necesarias



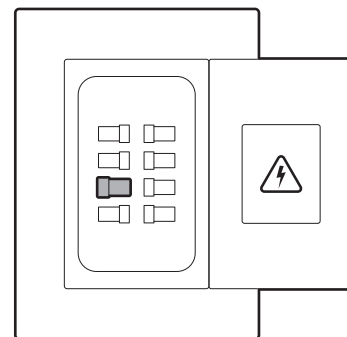
Destornillador de cruz



Pistola de calafateo

1.

Apague la energía desde el interruptor principal.



Cajas de conexión

Para instalar cajas de conexión de metal y plástico de 4 pulgadas fuera de la pared.

Revisa la caja de conexión antes de instalar el kit de cableado. Si nota que hay presencia de ingreso de agua, agua acumulada, condensación visible o componentes metálicos oxidados o corroídos, consulte con un electricista calificado en su área antes de realizar la instalación.

Se requiere un cable de tres núcleos mínimo de 14 AWG o superior.

Opcional: instala temporalmente un tornillo para metales con el fin de sujetar el gancho en S para ayudar a conectar los cables. Quita el tornillo temporal después de conectar los cables.

1.

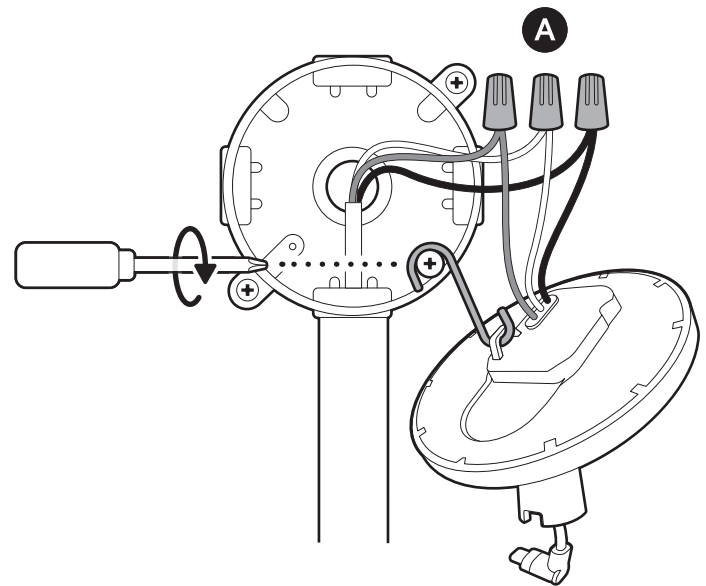
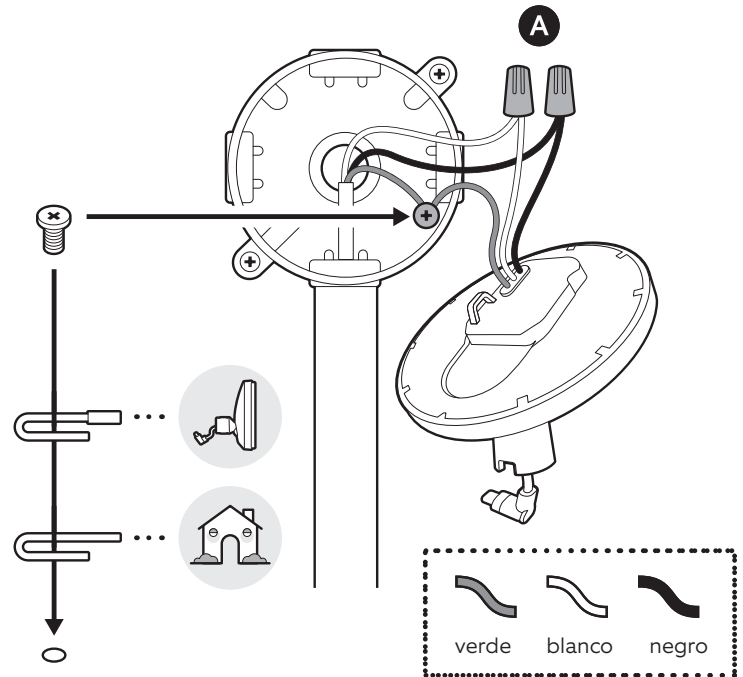
Para metal: conecta los cables verdes de conexión a tierra con el tornillo de conexión a tierra de la caja de conexión. (Puesta a tierra para protección en casa y cables conductores de conexión del soporte con cable) Consulta el diagrama de conexión. Luego, conecta los cables blanco (N) y negro (L) con tuercas para cables.

Si no puedes identificar fácilmente los cables que salen de la caja de conexión, si tienes dificultades conectándolos o no te sientes cómodo realizando este proceso, consulta con un electricista profesional.

Para plástico: conecta los cables verdes de conexión a tierra con una tuerca para cables. (Puesta a tierra para protección en casa y cables conductores de conexión del soporte con cable) Consulta el diagrama de conexión. Luego, conecta los cables blanco (N) y negro (L) con tuercas para cables.

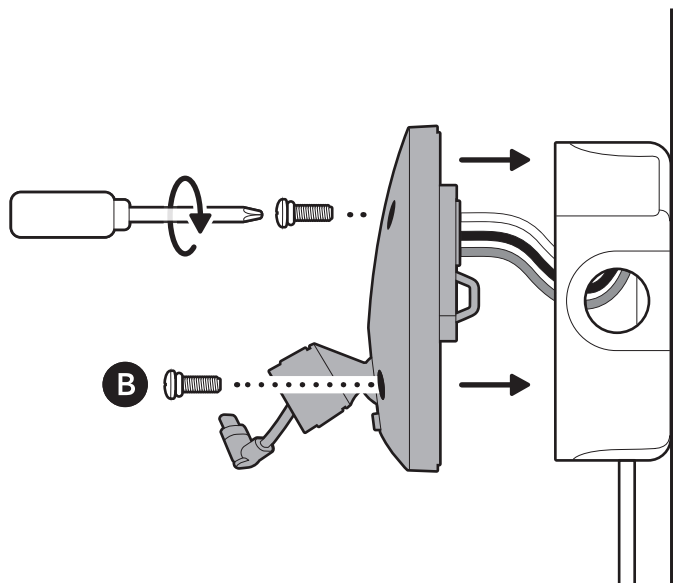
Si no puedes identificar fácilmente los cables que salen de la caja de conexión, si tienes dificultades conectándolos o no te sientes cómodo realizando este proceso, consulta con un electricista profesional.

Nota: Si alguna vez necesitas quitar los cables, quita los cables blanco (N) y negro (L). Luego, quita el cable conductor de conexión de soporte con cable y el cable conductor de puesta a tierra para protección en casa.



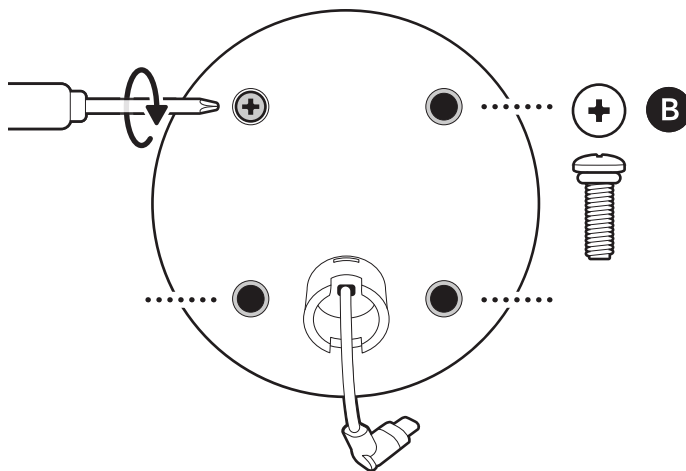
2.

Para metal y plástico: coloca cuidadosamente los cables en la caja de conexión y fija el soporte con cable a la caja de conexión mediante 4 tornillos para metal o con rosca con juntas tóricas.



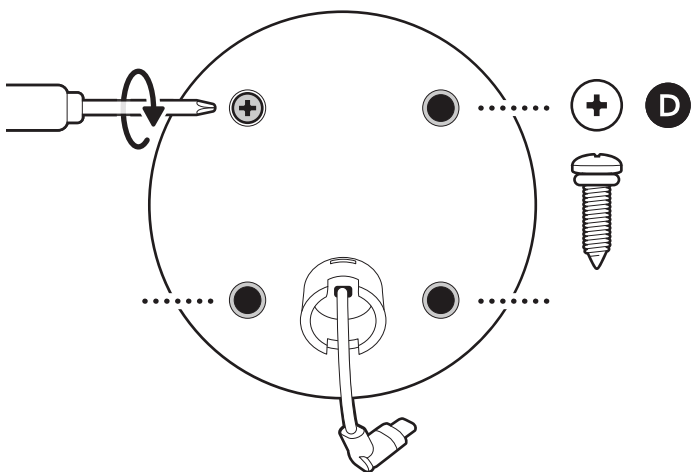
3a.

Para metal: luego, aprieta los tornillos en el soporte con cable hasta que la parte posterior de espuma selle completamente la caja de conexión para evitar que ingrese agua.



3b.

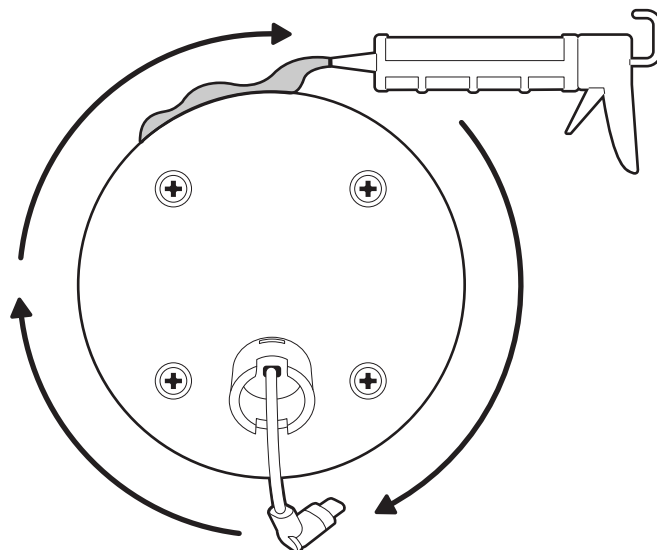
Para plástico: aprieta los tornillos en el soporte con cable hasta que la parte posterior de espuma selle completamente la caja de conexión para evitar que ingrese agua.



Para cajas de conexión en pared y fuera de pared:

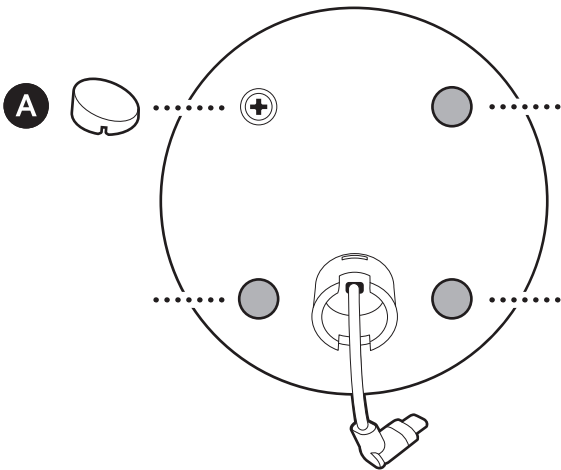
4.

Aplica un sellante impermeable de silicona alrededor de la parte exterior, donde el soporte con cable y la caja de conexión o la pared se juntan para evitar que el agua ingrese a la caja de conexión.



5.

Aplica tapones roscados cosméticos.



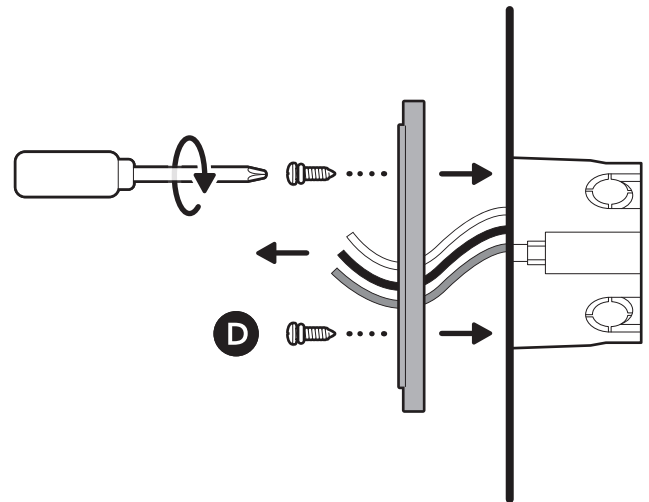
Para instalar una caja de conexión y conmutación de plástico de 3,5 pulgadas en la pared.

1.

Para cajas de conexión y de interruptores: conecta la placa adaptadora a la caja de conexión con 2 tornillos roscantes.

Se requiere un cable de tres núcleos mínimo de 14 AWG o superior.

Nota: Si usas una caja de conexión metálica, usa el tornillo C.



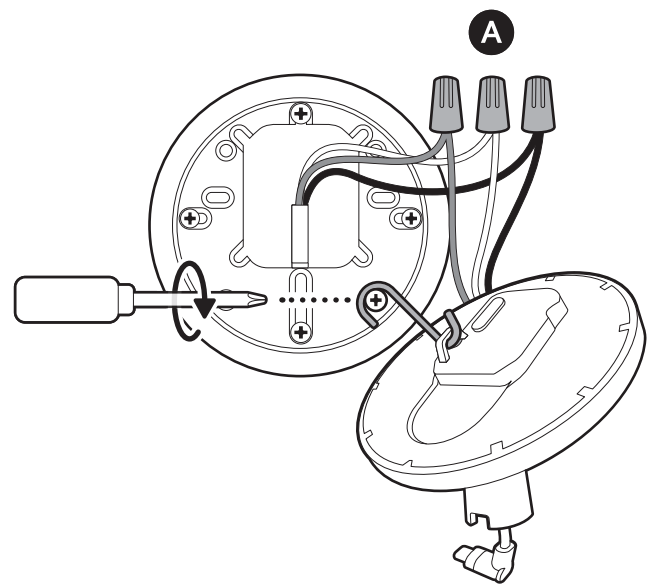
2.

Para cajas de conexión y de interruptores: conecta los cables verdes de conexión a tierra con una tuerca para cables. Luego, conecta los cables blanco (N) y negro (L) con tuercas para cables..

Si no puedes identificar fácilmente los cables que salen de la caja de conexión, si tienes dificultades conectándolos o no te sientes cómodo realizando este proceso, consulta con un electricista profesional.

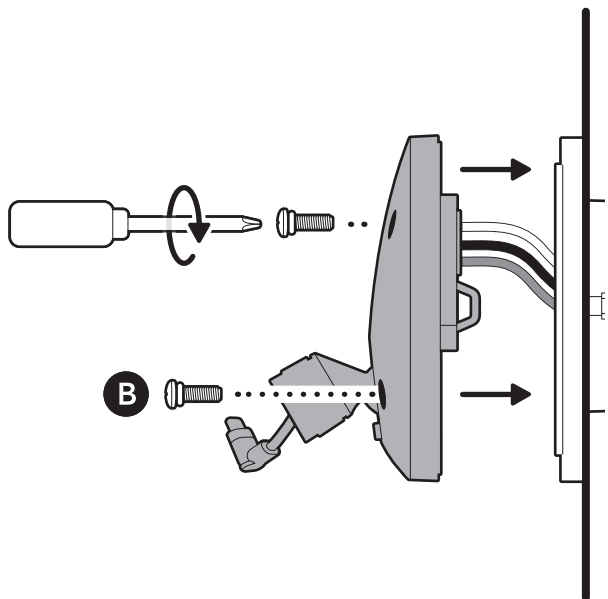
Opcional: instala temporalmente un tornillo para metales a fin de sujetar el gancho en S para ayudar a conectar los cables. Quita el tornillo temporal después de conectar los cables.

Nota: Si alguna vez necesitas quitar los cables, quita los cables blanco (N) y negro (L). Luego, quita el cable conductor de conexión de soporte con cable y el cable conductor de puesta a tierra para protección en casa.



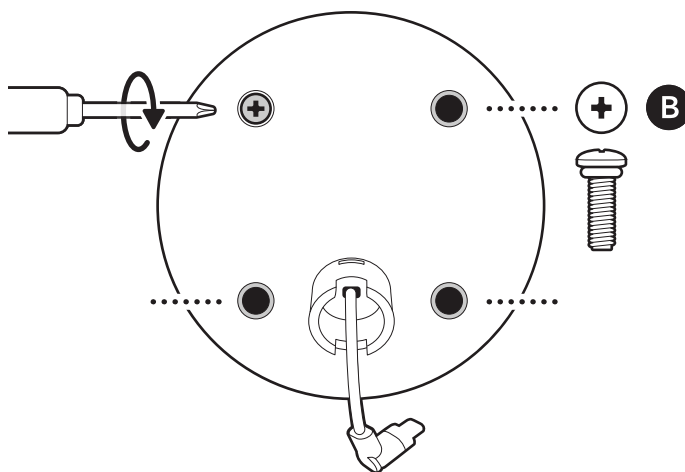
3.

Para una caja de conexión y conmutación: inserta cuidadosamente los cables en la caja de conexión y fija el soporte con cable a la placa adaptadora con 4 tornillos para metal con juntas tóricas.



4.

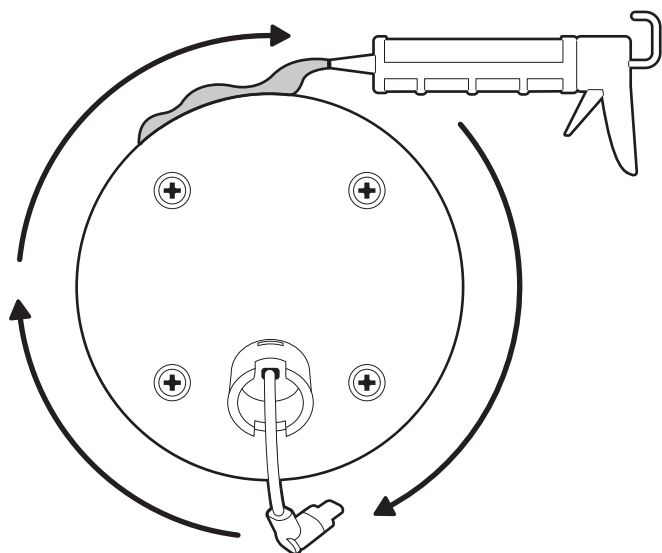
Para una caja de conexión y conmutación: luego, aprieta los tornillos en el montaje con cable hasta que la parte posterior de espuma selle completamente la caja de conexión para evitar que ingrese agua. (1,37 a 1,47 N/m de fuerza de torsión).



Para cajas de conexión en pared y fuera de pared:

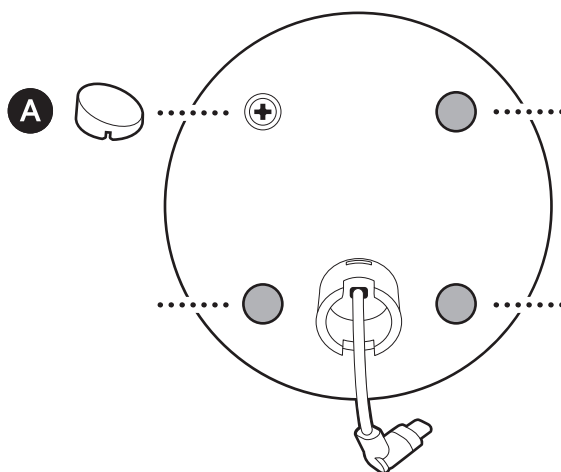
5.

Aplica un sellante impermeable de silicona alrededor de la parte exterior, donde el soporte con cable y la caja de conexión o la pared se juntan para evitar que el agua ingrese a la caja de conexión.



6.

Aplica tapones roscados cosméticos.



Instalación de la cámara

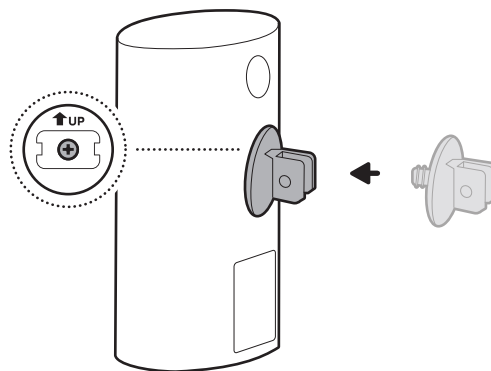
1.

Consulta la guía de configuración de la cámara para quitar el soporte nativo y la tapa de goma.



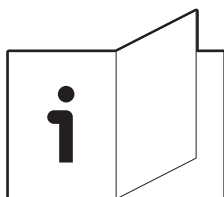
2.

Aprieta la junta hexagonal incluida en la parte posterior de la cámara, de modo que te asegures de que la flecha "UP" apunte hacia arriba.



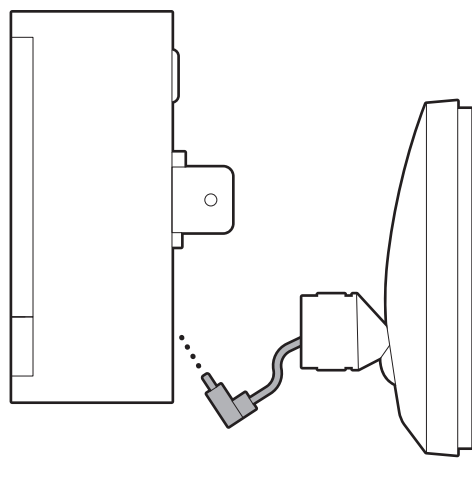
3.

Consulta la guía de configuración de la cámara para quitar el enchufe de goma del puerto de alimentación de la cámara, si es necesario.



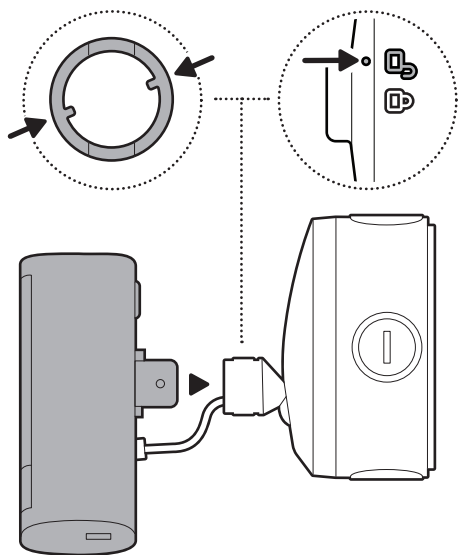
4.

Conecta el cable USB-C dentro del soporte de la cubierta de la caja de conexiones a la cámara, asegurándote de que esté completamente insertado.



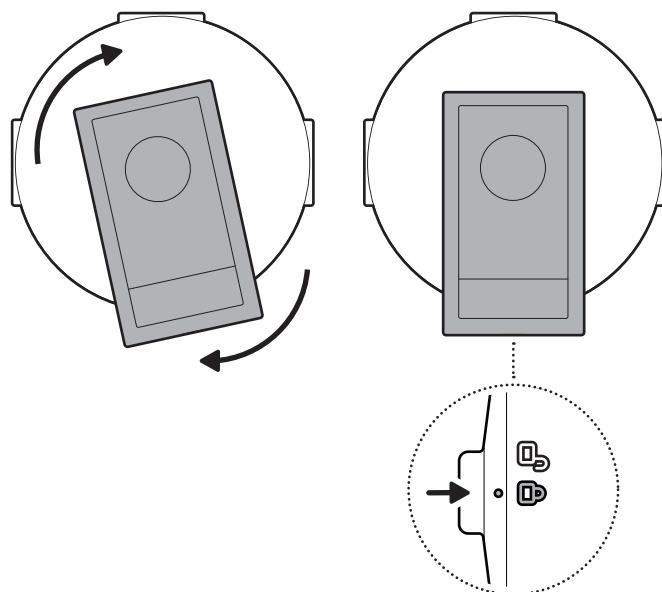
5.

Alinea los indicadores de bloqueo de la junta hexagonal y el soporte de la cubierta de la caja de conexión y procede con la inserción.



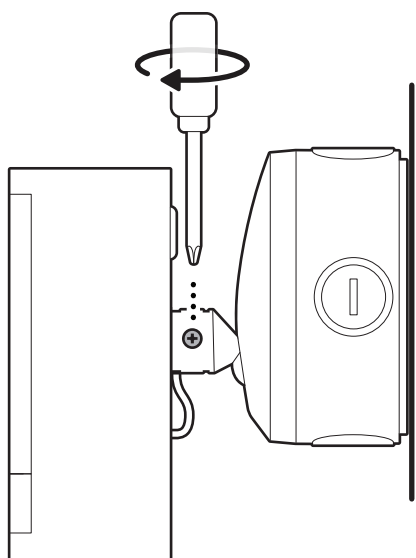
6.

Gira hasta que la cámara encaje en su lugar.



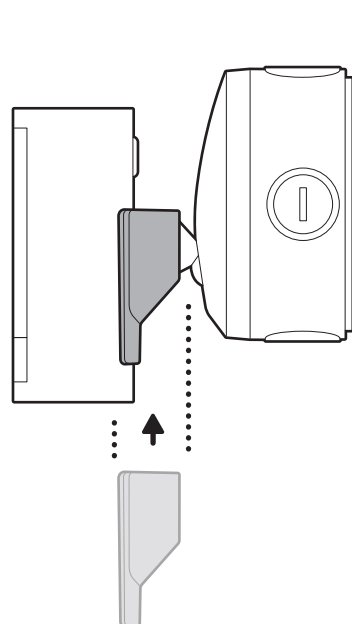
7.

Aprieta el tornillo de seguridad.



8.

Instala la cubierta decorativa de la cámara deslizándola hasta que escuches un clic para fijarla.

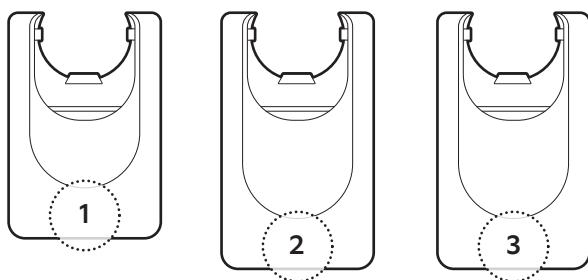


9.

Si vas a instalar la Cámara para exteriores Ring Plus, utiliza la cubierta decorativa 1.

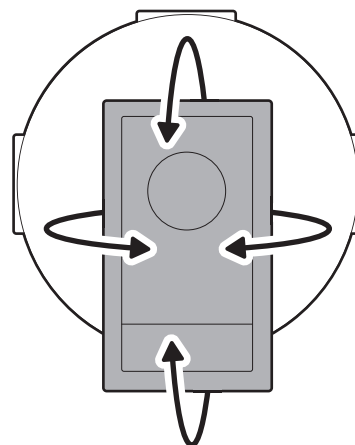
Si vas a instalar la Cámara para exteriores Pro, utiliza la cubierta decorativa 2.

Si vas a instalar la Cámara con luz de enfoque Ring Pro (2.^a generación), utiliza la cubierta decorativa 3.



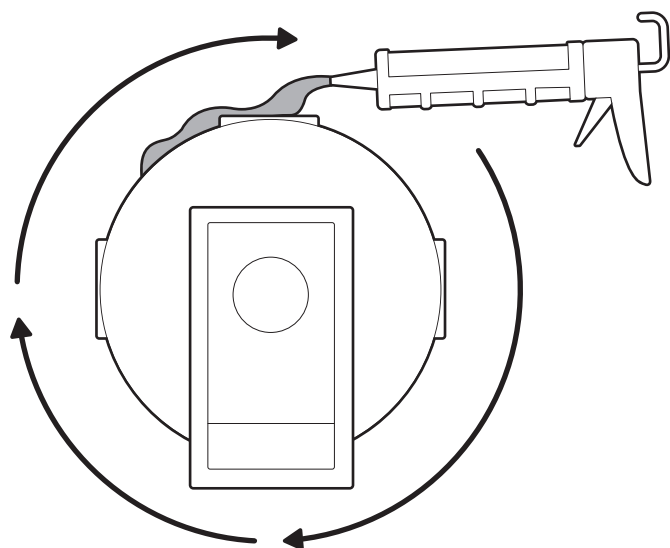
10.

Ajusta la posición de la cámara, si es necesario.



11.

Debes aplicar silicona o el sellador adecuado alrededor de los orificios ciegos de la caja de conexión, entre la caja de conexión y el soporte de la cubierta, y entre la caja de conexión y la superficie de montaje para sellar cualquier espacio.



ring.com/contact



ring.com/help

Ring LLC 12515 Cerise Ave, Hawthorne, CA, 90250 USA

Ring LLC / Amazon EU S.à.r.l., 38 Avenue John F. Kennedy, L-1855 Luxembourg / Amazon UK, 1 Principal Place, Worship Street, London, EC2A 2FA, United Kingdom

アマゾンジャパン合同会社 〒153-0064 東京都目黒区下目黒1-8-1

شركة Ring LLC طريق سبيريس مينوي 12515 مدينة هاولثورن، كاليفورنيا، 90250، الولايات المتحدة الأمريكية.
©2025 Ring LLC or its affiliates. Ring and all related marks are trademarks of Ring LLC or its affiliates.

©2025 Ring LLC又はその関連会社。Ring及びこれらに関するすべての商標は、Ring LLC又はその関連会社の商標です。

