

ring

Video Doorbell 3 Plus





Start with the Ring app.

You can get it from the App Store or Google Play Store. In the app, create your Ring account, then tap **Set Up a Device** and select **Doorbells**.

For simple installation instructions, turn to page 7.

Get the full user manual at:
ring.com/manuals



Comience con la aplicación Ring.

Puede obtenerlo en App Store o Google Play Store. En la aplicación, crea tu cuenta de timbre, luego toca **Añadir un producto Ring** y selecciona **Videotimbres**.

Para instrucciones de instalación simples, vaya a la página 7.

Obtenga el manual de usuario completo en: ring.com/manuals



Beginnen Sie mit der Ring app.

Sie können diese aus dem App Store oder Google Play Store herunterladen. Erstellen Sie in der App Ihr Ring-Konto und tippen sie dann auf **Ein Ring-Produkt hinzufügen** und wählen sie **Türklingeln**.

Blättern Sie auf Seite 7 für einfache Installationsanweisungen.

Das vollständige Benutzerhandbuch finden Sie unter: ring.com/manuals



Commencez avec l'application Ring.

Vous pouvez l'obtenir depuis l'App Store ou Google Play Store. Dans l'application, créez votre compte Ring, puis tapez **Ajouter un produit Ring** et sélectionnez **Doorbells**.

Pour des instructions d'installation simples, reportez-vous à la page 7.

Obtenez le manuel d'utilisation complet sur: ring.com/manuals



Inizia con l'app Ring.

Puoi scaricarla dall'App Store o dal Google Play Store. Nell'app, crea il tuo account Ring, quindi clicca **Aggiungi un prodotto Ring** e seleziona **Campanelli**.

Per le istruzioni di installazione semplici, vai a pagina 7.

Ottieni il manuale utente completo all'indirizzo: ring.com/manuals



Start med Ring app.

Du kan hente den ned fra App Store eller Google Play Butik. Opret dit Ring-konto i appen, tryk så på **Add a Ring Product** (opsætning) og vælg **Doorbells** (dørklokker).

For enkle installationsanvisninger, drej til side 7.

Få den fulde brugervejledning på: ring.com/manuals



Aloita Ring-sovelluksella.

Voit hankkia sen App Storesta tai Google Play Storesta. Luo sovelluksessa Ring-tilisi ja napsauta sitten **Add a Ring Product** (asennuskohtaa) ja valitse **Doorbells** (ovikellot).

Käännä sivulle 7 yksinkertaisia asennusohjeita varten.

Katso koko käyttöopas osoitteesta: ring.com/manuals



Aan de slag met de Ring-app.

Download the app in de App Store of Google Play Store. Maak in de App je Ring-account, kies **Add a Ring Product** (instellen) en selecteer **Doorbells** (deurbellen).

Ga naar pagina 7 voor eenvoudige installatie- instructies.

Raadpleeg de volledige gebruikershandleiding op: ring.com/manuals



Start med Ring app.

Du kan laste ned appen fra App Store eller Google Play Store. Opprett en Ring-konto i appen, klikk deretter på **Add a Ring Product** (oppsett) og velg **Doorbells** (dørklokker).

For enkle installeringsinstruksjoner, gå til side 7.

Få full brukermanual på:
ring.com/manuals

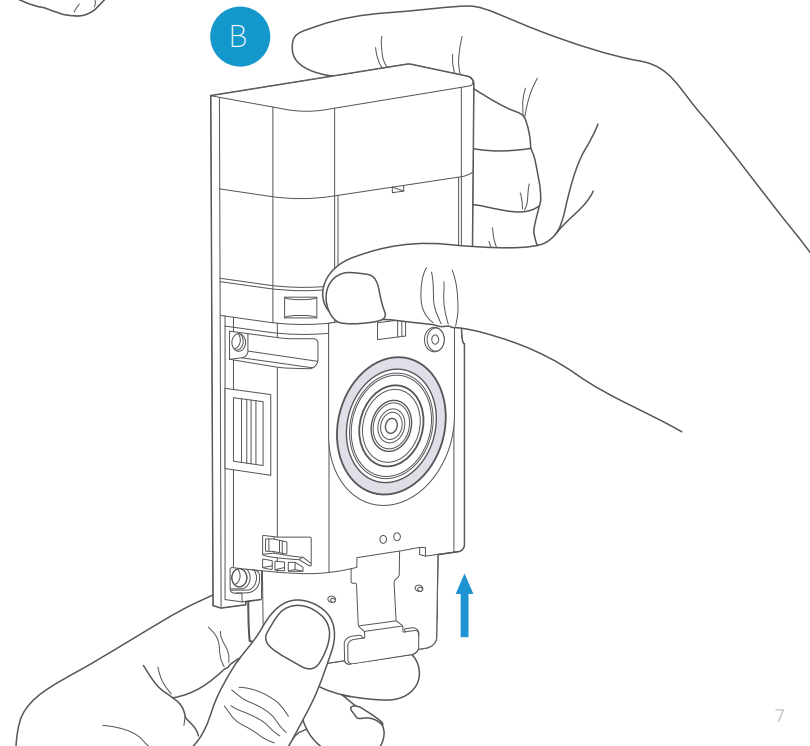
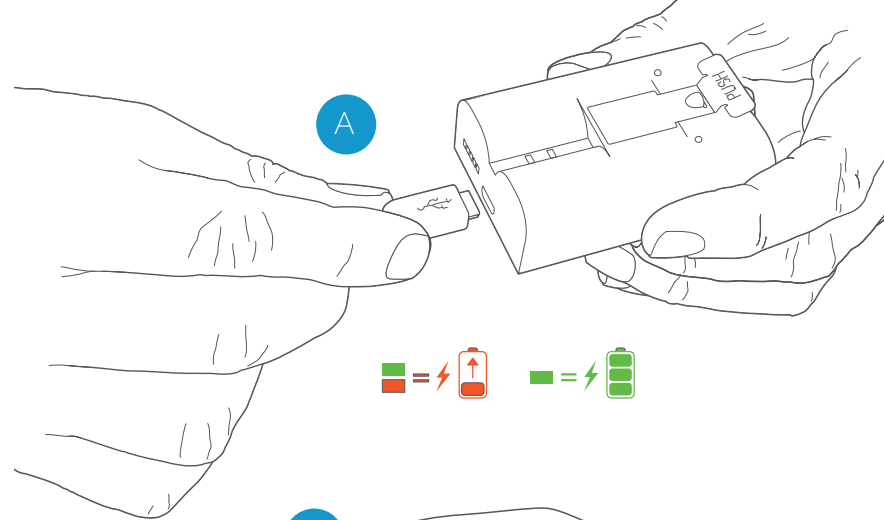


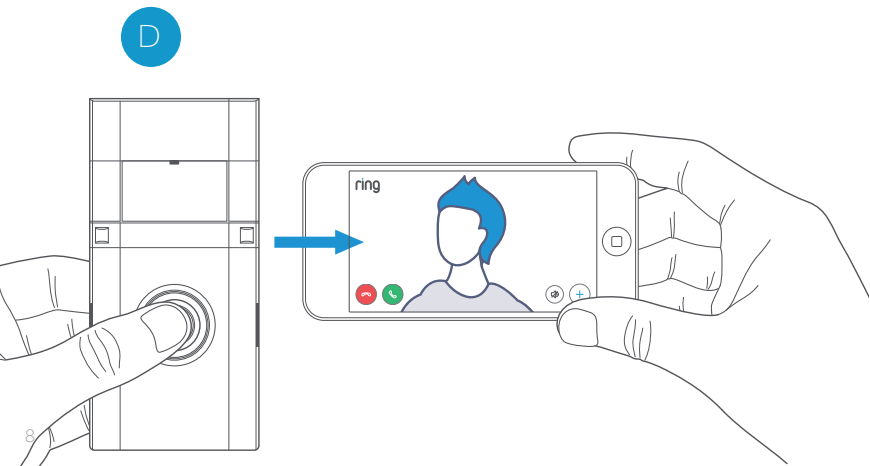
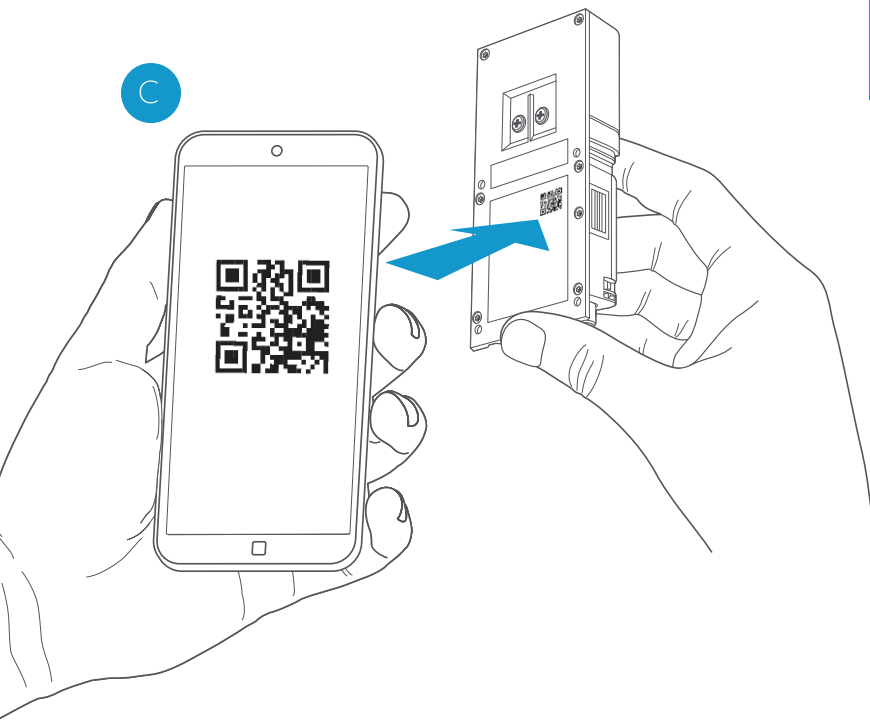
Starta med RING app.

Du kan hämta den från App Store eller i Google Play Store. I appen skapar du ditt RING konto, trycker sedan på **Add a Ring Product** (inrätta) och väljer **Doorbells** (dörrklockor).

För enklare installationsanvisningar, gå till sidan 7.

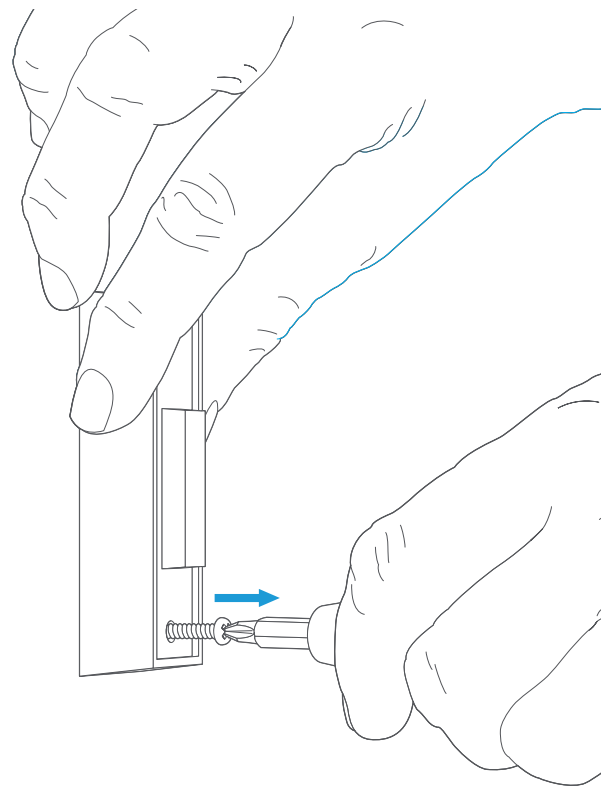
Hämta den fullständiga bruksanvisningen på:
ring.com/manuals



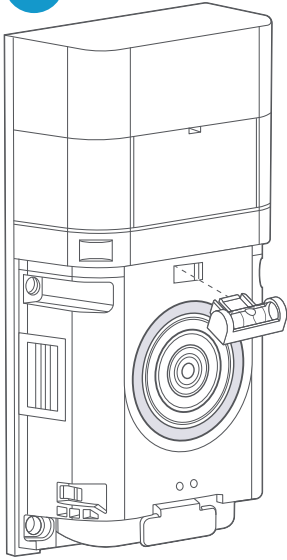


If wiring to an existing doorbell...
 Si se cablea a un timbre existente...
 Si câbleage à une sonnette existante...
 Bei Verbindung mit einer bestehenden Türklingel...
 Se collegato a citofono esistente...

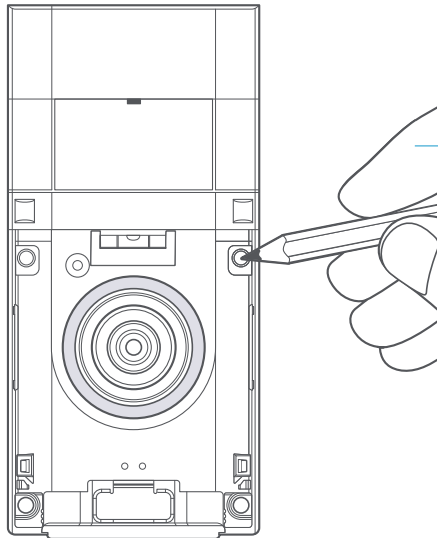
Bij aansluiting op een bestaande bel...
 Hvis ledningerne trækkes til en eksisterende dørlukke...
 Johdotus nykyiseen ovikelloon...
 Dersom man kobler til en eksisterende ringeklokke...
 Vid anslutning till dörrklocka...



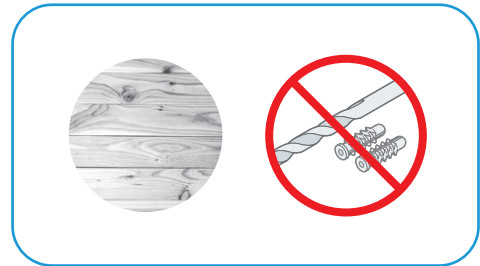
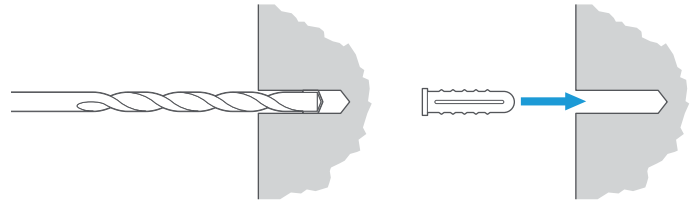
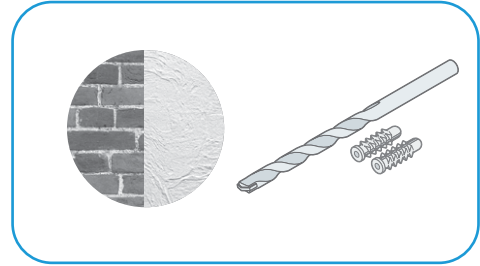
F



G



H





If wiring to an existing doorbell...
 Si se cablea a un timbre existente...
 Si câblage à une sonnette existante...
 Bei Verbindung mit einer bestehenden Türklingel...
 Se collegato a citofono esistente...

Bij aansluiting op een bestaande bel...
 Hvis ledningerne trækkes til en eksisterende dørklokke...
 Johdotus nykyiseen ovikelloon...
 Dersom man kobler til en eksisterende ringeklokke...
 Vid anslutning till dörrklocka...

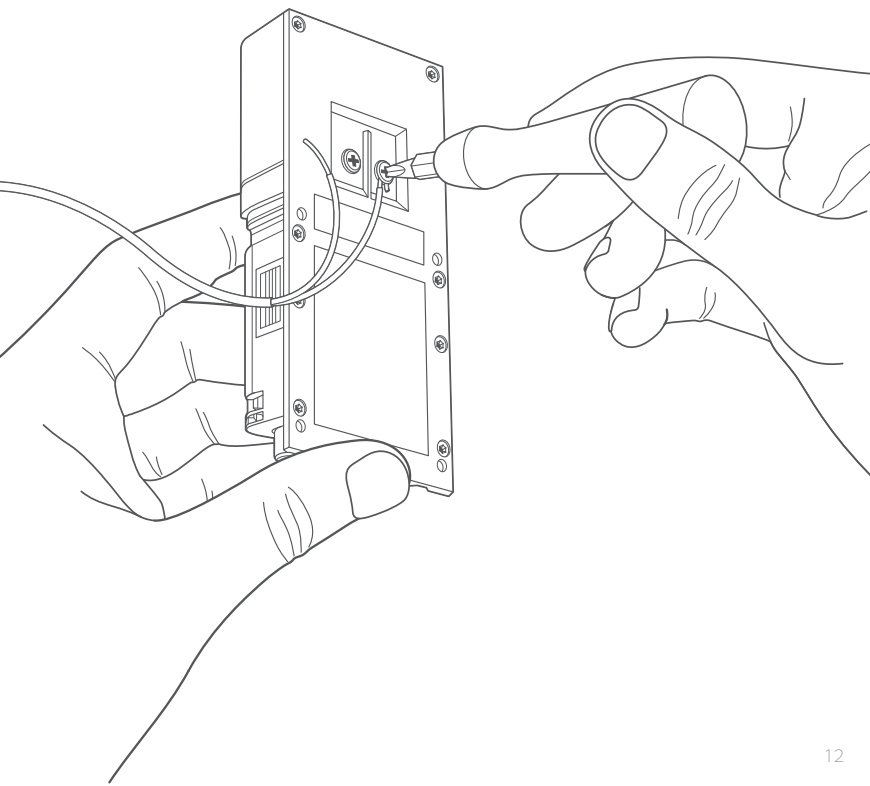


If wiring to an existing doorbell...
 Si se cablea a un timbre existente...
 Si câblage à une sonnette existante...
 Bei Verbindung mit einer bestehenden Türklingel...
 Se collegato a citofono esistente...

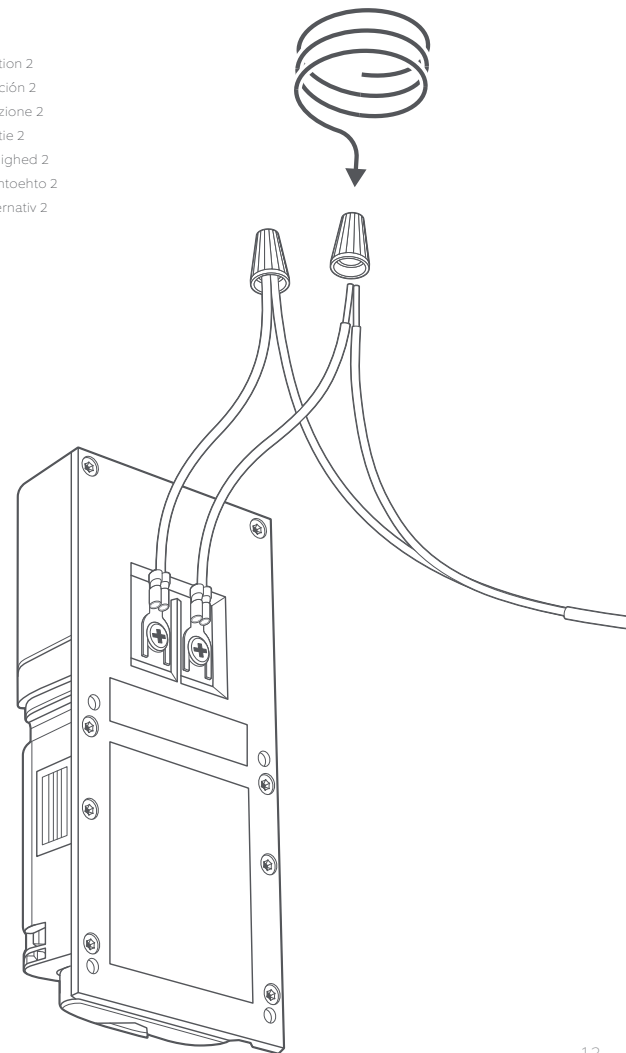
Bij aansluiting op een bestaande bel...
 Hvis ledningerne trækkes til en eksisterende dørklokke...
 Johdotus nykyiseen ovikelloon...
 Dersom man kobler til en eksisterende ringeklokke...
 Vid anslutning till dörrklocka...



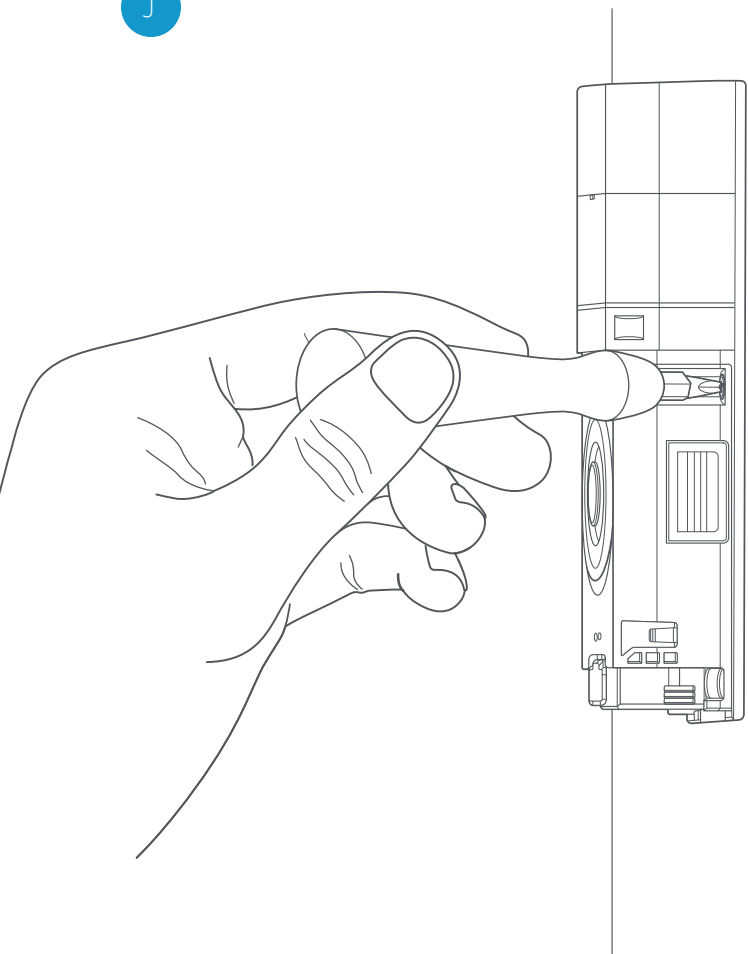
Option 1
 Opción 1
 Opzione 1
 Optie 1
 Mulighed 1
 Vaihtoehto 1
 Alternativ 1



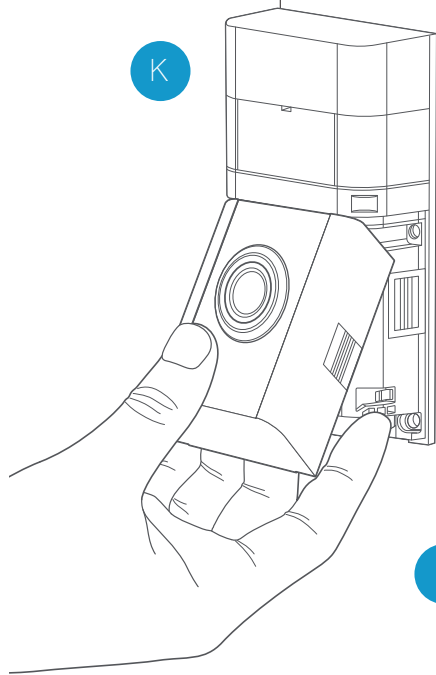
Option 2
 Opción 2
 Opzione 2
 Optie 2
 Mulighed 2
 Vaihtoehto 2
 Alternativ 2



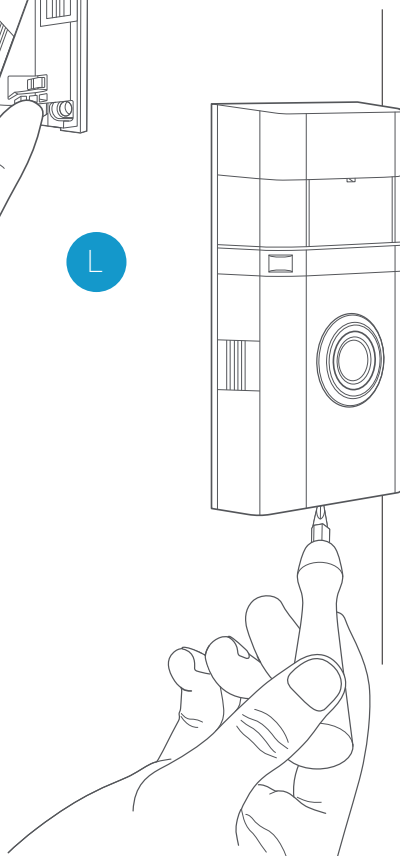
J



K



L





ring.com/help



+44 1727 26 3045



+800 8700 9781

ring

Singel 542
1017 AZ Amsterdam
The Netherlands

© 2020 Ring LLC or its affiliates.

Ring and all related logos are trademarks of Ring LLC or its affiliates.