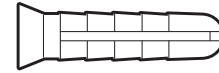


## الأدوات المضمنة

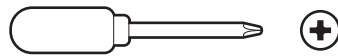


أداة الإزالة

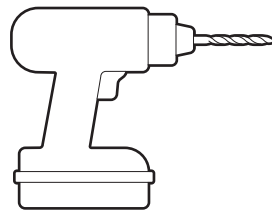
## القطع المضمّنة



## الأدوات المطلوبة



مفك المسامير المتقاطع الرأس Phillips



أداة حفر مع رأس لثقب البناء بقياس 6 مم (اختياري)

1.

أزل الغلاف الواقي.



2.

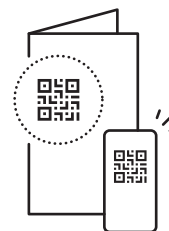
قم بتنزيل تطبيق Ring.



3.

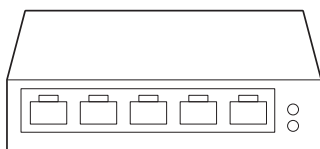
امسح رمز الاستجابة السريعة ضوئيًا.

**ملاحظة:** قبل التثبيت، تأكد من أن مفتاح الطاقة عبر الإنترنت (PoE) القادر على توفير الطاقة عبر الإنترنت (PoE+) نشط ومتصل بكابل إيثرنت عامل من الفئة ٥.



4.

افصل كابل الشبكة من مفتاح الطاقة عبر الإنترنت (PoE).

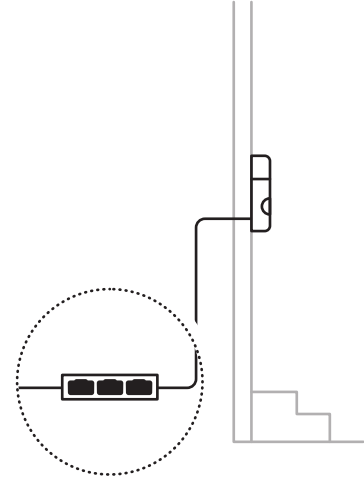


## طئاحلأىل ع بيكرتلأ

1.

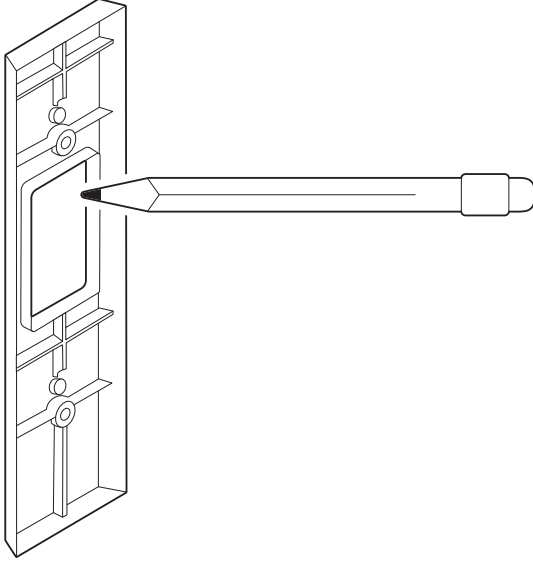
حدد موقعًا لجرس الباب على مسافة 3 أمتار من محول PoE+ المرفق، وعلى ارتفاع 1,20 مترًا فوق مستوى الأرض.

ملاحظة: لتثبيت جرس الباب، ستحتاج إلى توصيل كابل USB-C المضمن من محول PoE+ عبر الجدار إلى جرس الباب. أزل جرس الباب الحالي لديك، إذا لزم الأمر.



2.

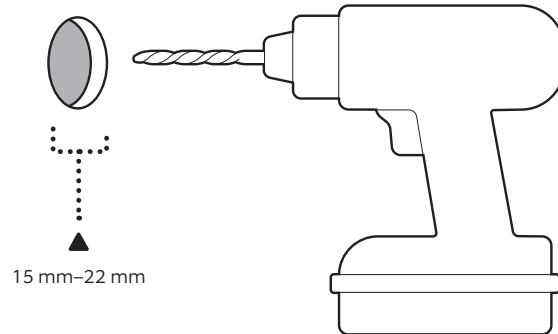
استخدم الفاصل المضمن كدليل لتحديد فتحة لكابل USB-C، على أن تكون متمركزة في الأعلى.



3.

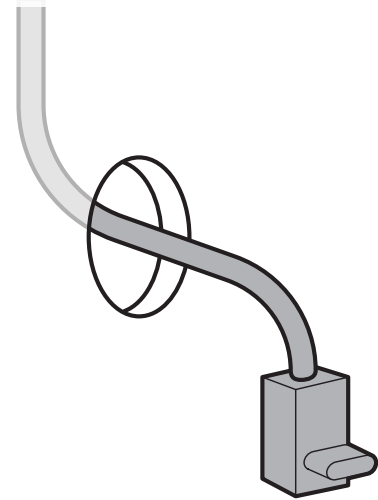
احفر ثقبًا بقطر 15 مم إلى 22 مم.

ملاحظة: توخ الحذر مع الأسلاك الكهربائية والأنابيب عند الحفر.



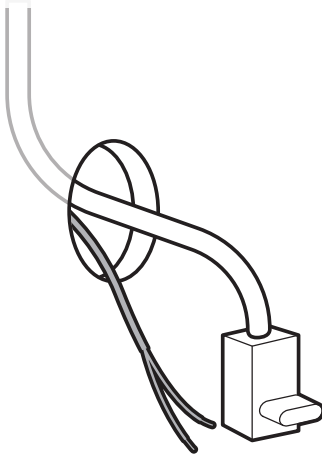
4.

مرّر كابل USB-C إلى الحائط وعبر الفتحة.



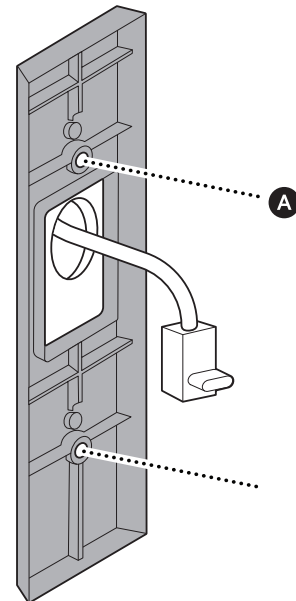
5.

(اختياري) في حالة التوصيل بإشارة صوتية داخلية، مرّر أسلاك جرس الباب عبر الفتحة.

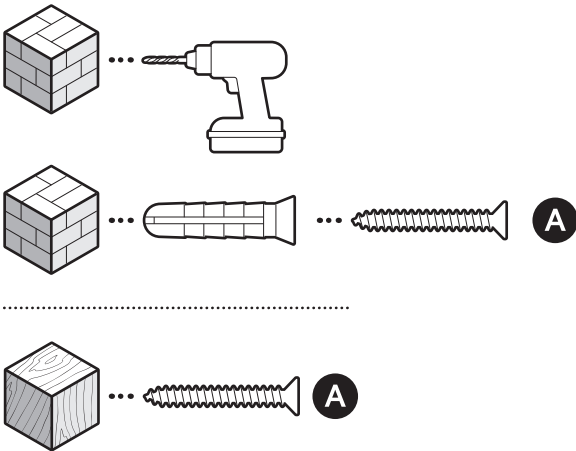


6.

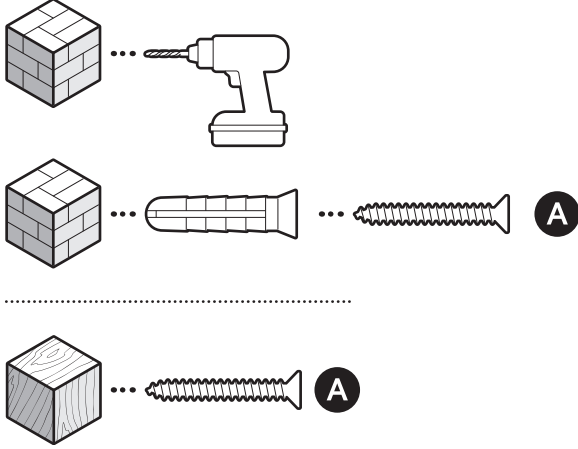
(اختياري) في حال تركيب جرس الباب بدون حامل تثبيت مائل عمودياً أو ملحق تثبيت مائل أفقياً، قم بترتريب المبعاد فوق كابل USB-C وتوصيل الأسلاك بالمسامير المرفقة.



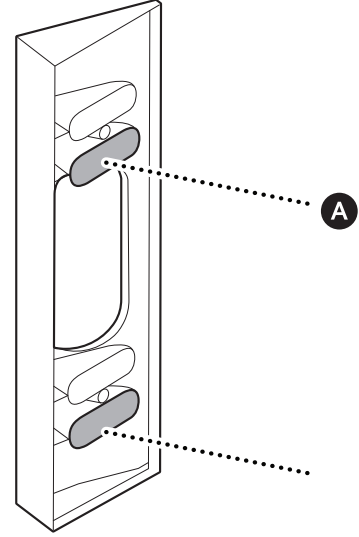
على الجص أو الطوب أو الخرسانة، استخدم رأس لثقب البناء بقياس 6 مم لحفر الثقوب لمثبتات الحائط المضمنة.



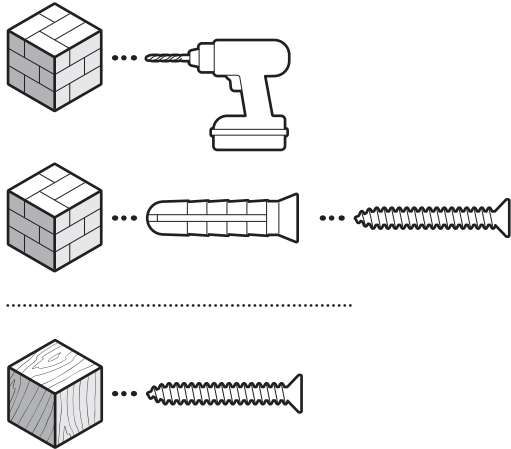
على الجص أو الطوب أو الخرسانة، استخدم رأس لثقب البناء بقياس 6 مم لحفر الثقوب لمثبتات الحائط المضمنة.



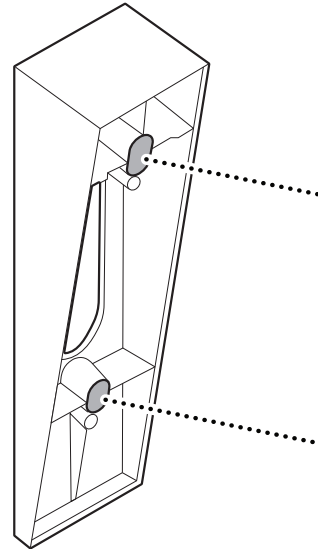
(اختياري) إذا كنت تستخدم حامل الزاوية، فركّب الحامل فوق كابل USB-C باستخدام الفتحات السفلية في الجزأين العلوي والسفلي، مع التأكد من أنه موجه نحو اتجاه العرض المطلوب.



على الجص أو الطوب أو الخرسانة، استخدم رأس لثقب البناء بقياس 6 مم لحفر الثقوب لمثبتات الحائط المضمنة.

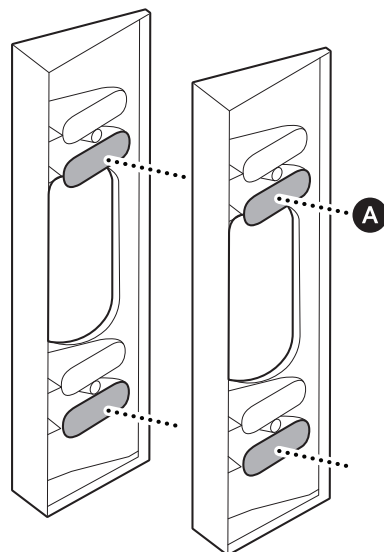


(اختياري) إذا كنت تستخدم حامل تثبيت مائل عموديًا، فركّب الحامل فوق كابل USB-C باستخدام المسامير المضمنة مع ملحق تثبيت مائل عموديًا، مع التأكد من أنه موجه نحو الأسفل.



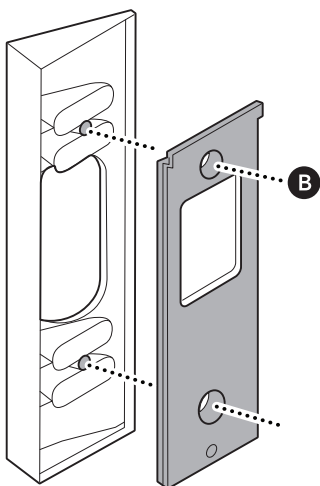
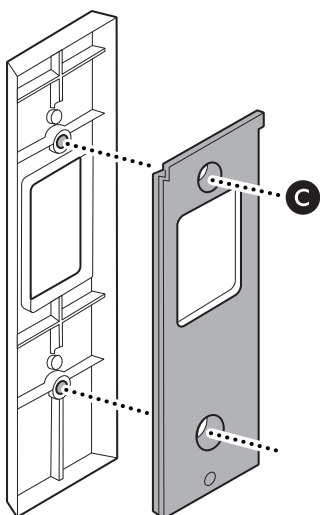
7.

(اختياري) إذا كنت تقوم بتركيب عدة حوامل تثبيت مائلة عمودياً أو حوامل الزاوية، فأدخل المسامير عبر كلا الحاملين لتثبيتهما معاً.



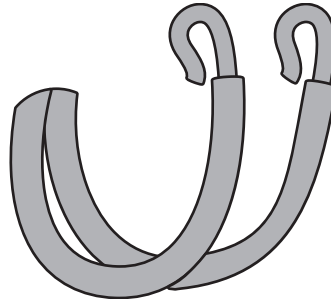
8.

ركب لوحة التثبيت على الحامل أو مباشرة فوق الفاصل باستخدام المسامير المضمنة.



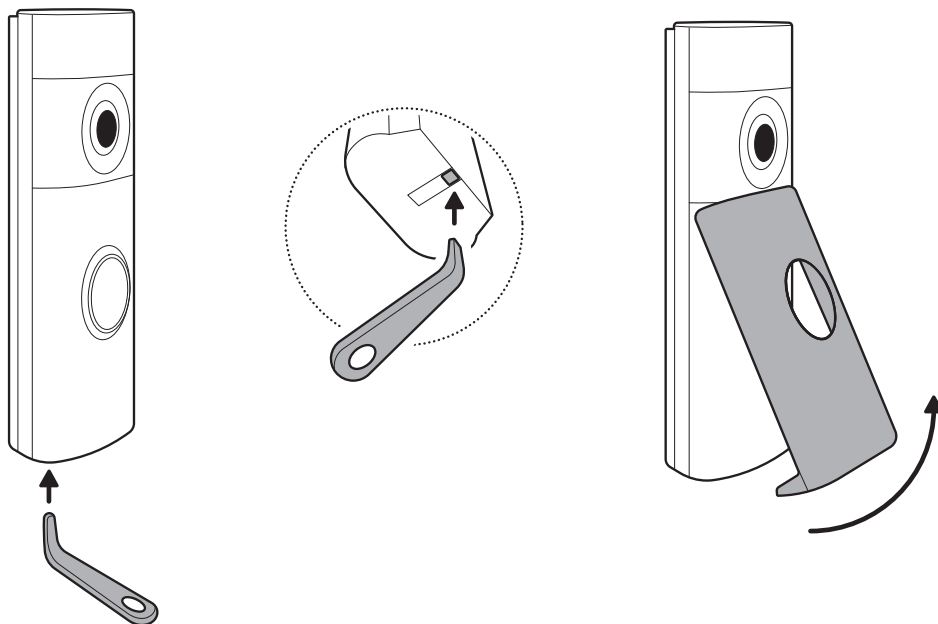
9.

(اختياري) في حالة التوصيل بإشارة صوتية داخلية، جهّز أسلاك جرس الباب عن طريق إنشاء شكل U في السلك باتجاه اليسار.



10.

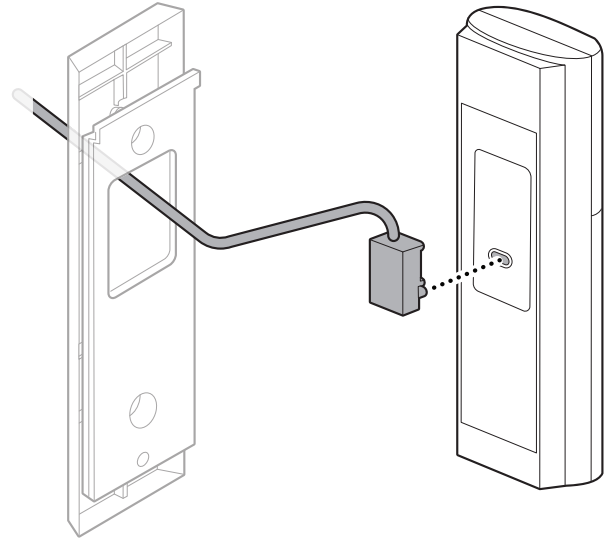
أزل لوحة واجهة جرس الباب الخاص بك عن طريق إدخال أداة الإزالة الموجودة أسفل جرس الباب.



11.

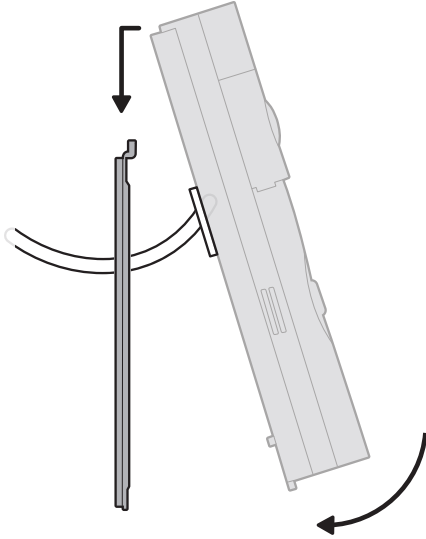
قم بتوصيل كابل USB-C وأسلاك جرس الباب بالجزء الخلفي من جرس الباب. الموجودة أسفل جرس الباب.

**ملاحظة:** في حالة التوصيل بجرس صوتي داخلي قائم ، قم بتوصيل أسلاك جرس الباب أولاً.



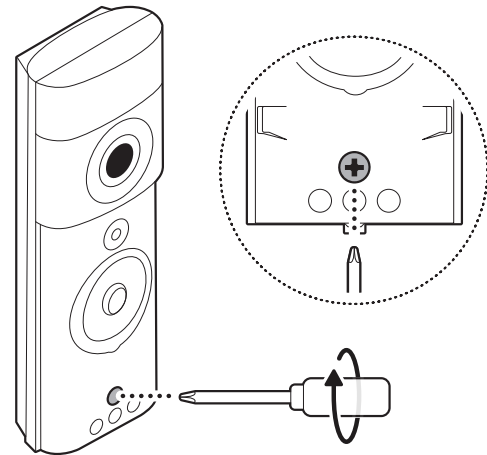
12.

ثبّت جرس الباب الخاص بك عن طريق تعليقه على اللوحة والضغط عليه نحو الأسفل.



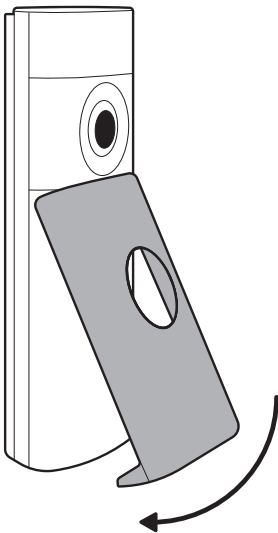
13.

قم بتثبيت مسمار الأمان بإحكام.



14.

أعد تثبيت لوحة الواجهة.





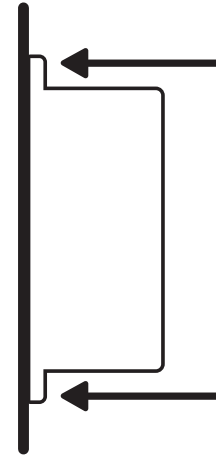
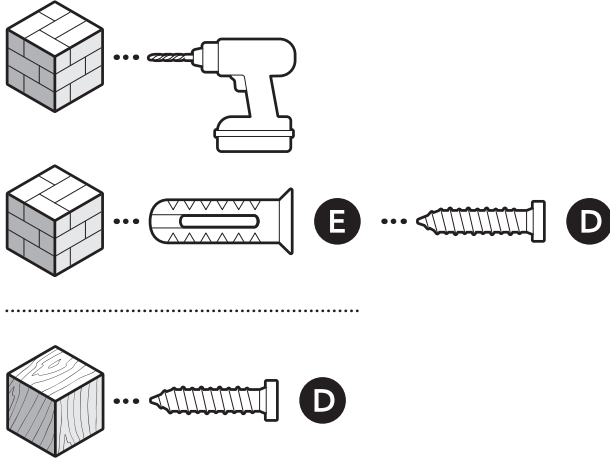
## لوح حمل بيكارت

طقف يلخادال مإدختسألل

1.

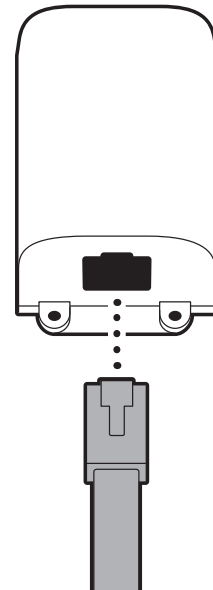
ثبّت المحوّل على الحائط باستخدام المسامير المرفقة.

تحذير: محوّل PoE مخصص للاستخدام الداخلي فقط. لا تقم بتركيبه في مكان قد يتعرض فيه للماء أو الرطوبة.



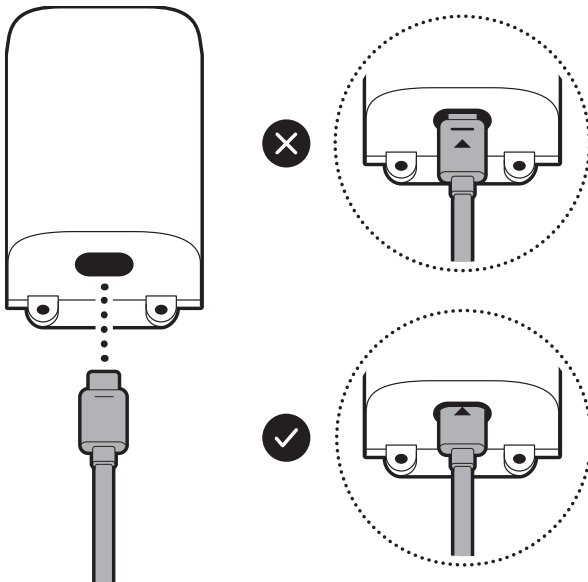
2.

قم بتوصيل كابل الإيثرنت بالمحوّل.



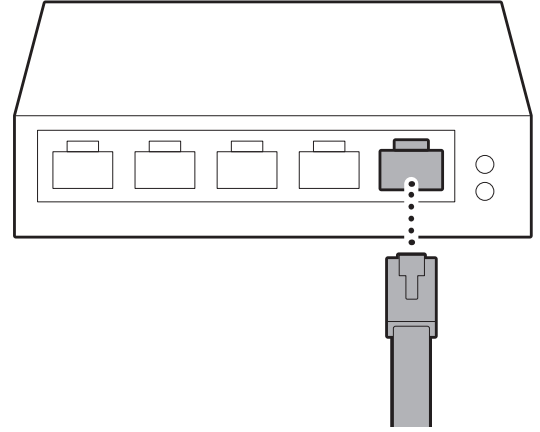
3.

قم بتوصيل كابل USB-C المرفق بالمحوّل حتى يختفي خط المؤشر.



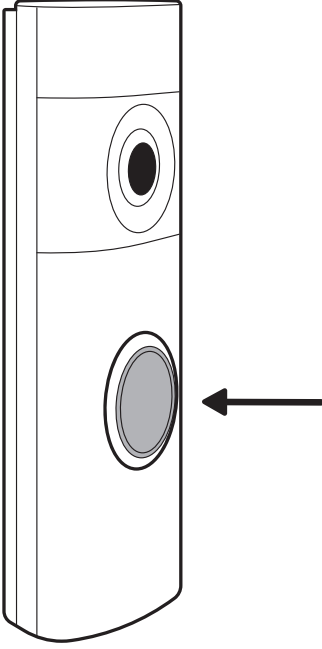
4.

قم بتوصيل كابل الشبكة بمفتاح الطاقة عبر الإيثرنت (PoE).



5.

جرب جرس الباب للتأكد من أنه يعمل بشكل صحيح.



[ring.com/contact](https://ring.com/contact)



[ring.com/help](https://ring.com/help)

Ring LLC 12515 Cerise Ave, Hawthorne, CA, 90250 USA

Ring LLC / Amazon EU S.à.r.l., 38 Avenue John F. Kennedy, L-1855 Luxembourg / Amazon UK, 1 Principal Place, Worship Street, London, EC2A 2FA, United Kingdom

アマゾンジャパン合同会社 〒153-0064 東京都目黒区下目黒1-8-1

Ring LLC ميني 12515 طريق سيريس، هاوثورن، كاليفورنيا، 90250. الولايات المتحدة الأمريكية

©2025 Ring LLC or its affiliates. Ring and all related marks are trademarks of Ring LLC or its affiliates.

©2025 Ring LLC又はその関連会社。Ring及びこれらに関するすべての商標は、Ring LLC又はその関連会社の商標です。

