

دليل المستخدم

Doorbell Wired



ring

اختبر جرس بابك.

جرس الباب الجديد من Ring مصمم ليكون بديلاً عن زر جرس الباب القائم بالفعل كما انه يتلقى الطاقة الكهربائية من نظام جرس الباب القائم.

اقرع جرس بابك القائم بالفعل وانصت لصوت الجرس، اذا سمعته، في هذه الحالة نتأكد من ان نظام جرس الباب القائم بالفعل يعمل بصورة جيدة.

تتبع صوت الجرس حتى تجد مكانه واحفظ الموقع في ذهنك. سنعود الى موقع الجرس قريباً.

لا يوجد لديك نظام قائم لجرس الباب؟ يمكنك تزويد جرس الباب من Ring بالكهرباء عبر محول كهرباء Ring بالقابس. قم بزيارة ring.com/accessories لتعلم المزيد.



المعدات المتضمنة.

الضرة تتضمن



(٢) مسمار التثبيت



(٢) مرتكز الحائط



(٢) مسمار الأمان

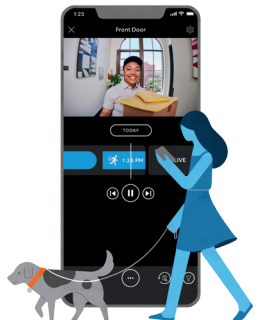


(١) كابل الالتفاف



قم بتفعيل جرس الباب من Ring.

في تطبيق Ring،
اختر Set Up a Device واتبع
الارشادات في التطبيق.



قُم بتحميل تطبيق Ring

تطبيق Ring يرشدك في مراحل تفعيل وإدارة جرس الباب الخاص بك من Ring.

ابحث عن "Ring" في أي من متاجر التطبيقات المذكورة بالأسفل أو قم بزيارة ring.com/app



قم بإزالة الغطاء عن جرس الباب الخاص بك.

ثم، ضعه جانباً في الوقت الحالي.

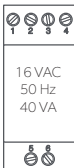
ابحث عن محول جرس الباب الخاص بك.

قد تجده داخل صندوق الفيوزات، أو داخل صندوق منفصل على الحائط أو ربما بداخل الجرس نفسه. يعمل المحول بطاقة فولت عالية، فلا تلمسه.

لتعمل مع جرس الباب من Ring الخاص بك، يحتاج إلى طاقة كهربية بقوة ٨-٢٤ فولت AC بقدر ٥.٠ أو ٦.٠ هرتز بحد أقصى ٤.٠ VA. هذه المدخلات عادة ما تكون مطبوعة على المحول ذاته.

إذا لم يكن جرس الباب الخاص بك متوافقاً مع هذه المتطلبات أو لم تجد ما يوضح هذه البيانات الهامة، استعن بكهربائي مختص.

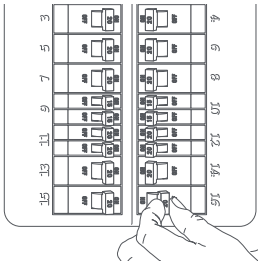
ملاحظة هامة: لن تحتاج إلى توصيل أي أسلاك إلى محولك خلال هذه العملية.



افصل الكهرباء عبر صندوق الفيوزات.

هذه الخطوة أساسية للحفاظ على سلامتك وسلامة جرس الباب من Ring.

ان لم تكن متأكدا من الدائرة المتحكممة في كهرباء جرس بابك، اغلق مفتاح الكهرباء الرئيسي لمنزلك او استعن بكهربائي مختص.

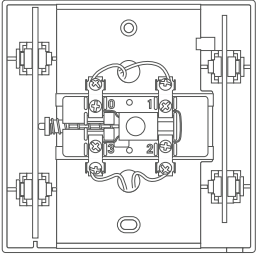


قد تحتاج للاستعانة
بكهربائي مختص.



قد تحتاج للاستعانة بكهربائي مختص وفقاً لاشتراطات منطقتك. ارجع للقوانين واللوائح الخاصة باشتراطات البناء قبل القيام بأي أعمال كهربية حيث قد يستدعي القانون المحلي ان تطلب الحصول على تصاريح او الاستعانة بمختص للتركيب.

حان وقت الالتفاف على جرس بابك.



ملاحظة هامة: هذه الخطوات تختلف حسب وضع جرس محول كهرباء جرس الباب الخاص بك سواء كان مركباً بداخل جرس الباب او خارج جرس الباب.

قد تكون بحاجة لالتقاط صورة للتوصيلات السلكية الخاصة بجرسك قبل ان تبدأ، في حالة رغبتك في استعادة الأمور الى وضعها الطبيعي.

استعن بكابل الالتفاف المتضمن.



كابل الالتفاف يطفئ ويعزل جرس الباب القائم بالفعل خاصتك. هذا الكابل أساسي ليحصل جرس الباب من Ring الخاص بك على الطاقة الكهربائية التي يحتاجها ولكنه أيضاً يعني أنك لن تسمع صوت جرس بابك بعدها.

لسمع أصوات التنبيهات في أنحاء بيتك، يمكنك إضافة باقة Ring Skill الى اي جهاز Amazon Echo او اصف جهاز Ring Chime الى نظام بيتك.

كابل الالتفاف به موصلات اسلاك على كل ناحية منه. على كل موصل، ارفع للأعلى الرافعة التي تتلاءم مع منفذ الاسلاك المفتوح.

ادخل الاسلاك التي فصلتها من جرس الباب الخاص بك في منافذ الاسلاك المفتوحة على كل موصل. اذا كان أي من الممرات به سلكين متصلين، ادخل السلكين في منفذ واحد ثم انزل الرافعة لتثبيت الاسلاك بالمنفذ.

اذا كان محول جرس بابك مركباً داخل الجرس:

سترى اسلاكاً رفيعة معزولة موصلة بمسماري ممرات بالداخل، عادة ما يكونان تحت علامة "0" و "2" او "3". قم بحل المسمار صاحب علامة "0" وافصل هذا السلك.

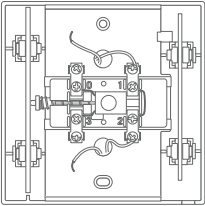
كابل الالتفاف به موصلات اسلاك على كل ناحية منه. على كل موصل، ارفع للأعلى الرافعة التي تتلاءم مع منفذ الاسلاك المفتوح. على الموصل الاخر، ارفع الرافعتين للأعلى وازل الموصل من الكابل.

ادخل السلك الذي فصلته من جرس الباب الخاص بك في منفذ الاسلاك المفتوح على الموصل المتبق ثم انزل الرافعة.

صل ناحية السلك العاري في كابل الالتفاف بالممر الملاصق لجزء المحول الذي لا يتصل به اي سلك (على الأرجح يكون صاحب علامة "2" او "3").

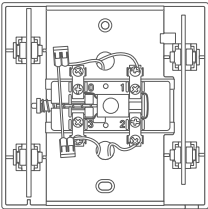
إذا كان محول جرس بابك مركباً خارج الجرس

جهاز الاسلاك.



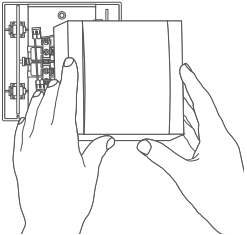
ابحث عن مسامير الممرات بالاسلاك المتصلة بها. التي تبحث عنها هي ما تكون عادة على الجانب الايسر من الية الجرس على جانبي الفجوة الموجودة في العلبة. قم بحل هذه المسامير، افصل الاسلاك ثم افرد نهايات الاسلاك.

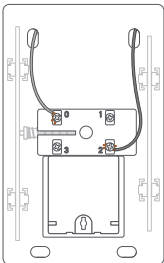
ضم الاسلاك سوياً.



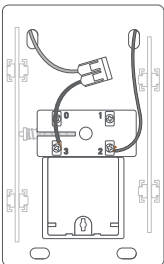
ضع الغطاء مكانه على جرس بابك.

إذا احتجت في أي وقت لفك جرس الباب من Ring الخاص بك، تأكد من إرجاع التوصيل السلكي الخاص بالجرس لحالته الأساسية لتفادي أحداث أضرار بنظام جرس الباب الأساسي.





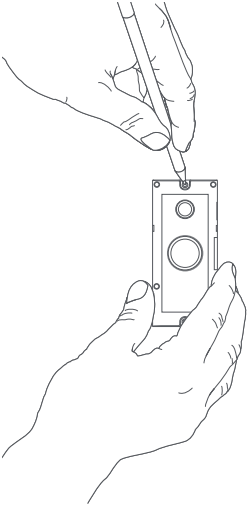
قبل



بعد

ضع علامات مكان ثقب المسامير.

باستخدام جرس الباب من Ring الخاص بك كدليل، ضع علامات على الحائط في موقع مسامير التثبيت.



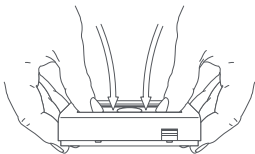
قم بفك زر جرس الباب القائم.

فور قيامك بفكه عن حائطك، افصل الاسلاك.

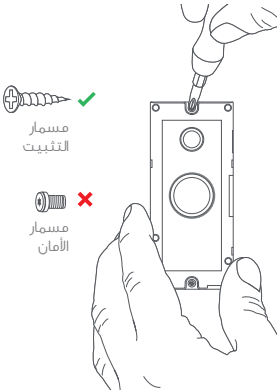
تأكد من عدم رجوع الاسلاك الى الوراء او وقوعها بداخل حائطك حتى تتمكن من الوصول اليها فيما بعد.

ازل لوحة الواجهة عن جرس الباب من Ring خاصتك.

للقيام بذلك امسك بالجانب السفلي من لوحة الواجهة واسحبه مع الضغط على الجزء الوسطي من جرس الباب.



ثبت جرس الباب من Ring بالمسامير.



ثبت جرس الباب من Ring خاصتك
باستخدام مسامير التثبيت
المتضمنين.

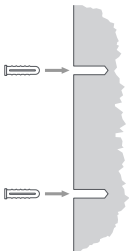
تأكد من ادخال أي اسلاك زائدة في
الحائط أولاً. اذا استخدمت صواميل
الاسلاك ادفعها داخل الفجوة بالحائط
ايضاً.

تحذير: لا تستخدم اي مسمار
غير مسامير التثبيت المتضمنة
لتثبيت جرس الباب الخاص بك
من Ring.



قم بتركيب المتركزات (اختياري)

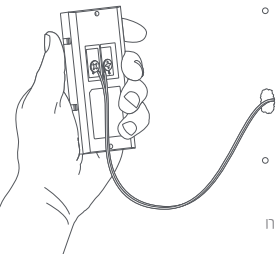
في حالة التركيب على جص، قرميد او خرسانة، استخدم أداة الحفر المتضمنة لحفر ثقوب في حائطك ثم ادخل متركزات الحائط المتضمنة.



(في حالة التركيب على سطح خشبي، يمكنك تجاهل هذه الخطوة.)

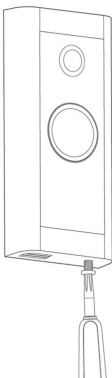
صل اسلاك جرس الباب.

قم بلف كل سلك من اسلاك جرس الباب على حدة حول صواميل المسامير الموجودة في ظهر جرس الباب من Ring ثم قم بربط المسامير لتثبيتها.



ثبت جرس الباب من Ring خاصتك.

اعد تركيب لوحة الواجهة ثم استخدم المفك المتضمن لإدخال مسمار الأمان الصغير في الثقب الموجود في اسفل جرس الباب من Ring الخاص بك.



مسمار
التثبيت



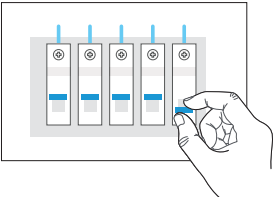
مسمار
الأمان

تحذير: لا تستخدم اي مسمار اخر غير مسمار الأمان القصير المتضمن عند تثبيت لوحة الواجهة.



اعد الكهرباء عبر صندوق الفيوزات.

قد تحتاج لبرهة من الوقت قبل تشغيل جرس الباب من Ring الخاص بك. ستعلم انه اصبح جاهزاً فور اضاءة انواره كما يبدأ في التحدث معك.



ring

لمزيد من المساعدة قم بزيارة
ring.com/help

او اتصل بنا

الإمارات العربية المتحدة
80001 84084

المملكة العربية السعودية
80081 47867

دولة الكويت
+96522069085

جنوب افريقيا
0800993700

باقي أنحاء العالم
+1310929 7085

لقائمة بكافة ارقام خدمة العملاء
الخاصة بنا قم بزيارة
ring.com/callus

شروط الخدمة والضمان
بشرايك او استخدامك لهذا المنتج، انت تفصح عن
موافقتك على شروط الخدمة المنشورة
في www.ring.com/terms

© 2011 حقوق الملكية الفكرية محفوظة لشركة
Ring LLC او الشركات التابعة لها.

Ring وكل الشعارات المتصلة بها هي علامات
تجارية مملوكة لشركة Ring LLC وكل الشركات
التابعة لها.