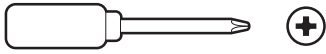


必要なツール

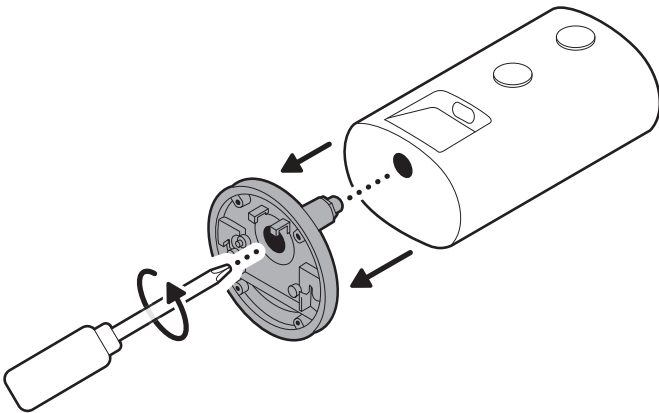


プラスドライバー

注: 設置作業時にドリルを使用しないでください。ドリルを使用するとレンズカバーやデバイスが損傷するおそれがあります。

2.

ネジを緩めてカメラマウントを取り外します。

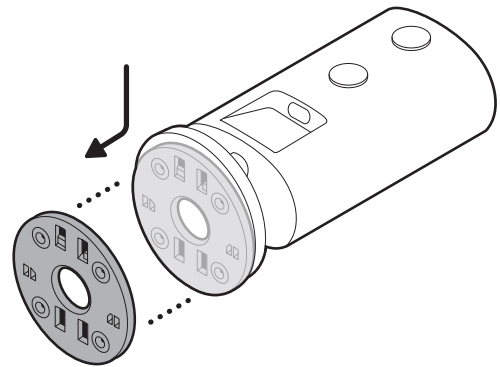


平面に設置する場合

屋内専用

1.

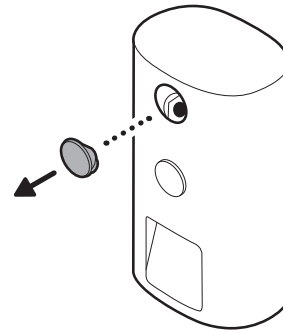
取付プレートを「UP」矢印と反対方向にスライドさせて取り外します。



3.

カメラ背面上部のゴムキャップを取り外します。

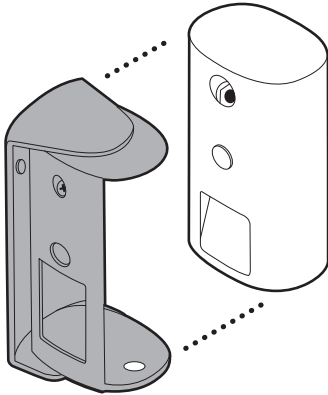
注: ゴムキャップは紛失しないよう安全な場所に保管してください。ネジ穴を使用しない場合は、ゴムキャップを再度はめ込んでください。



4.

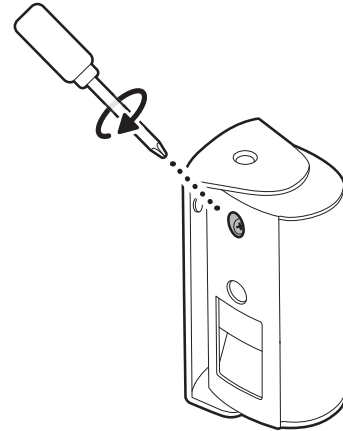
レンズカバーを開いた状態でカメラに取り付けます。

注: 必要に応じて電源ケーブルを抜いてください。



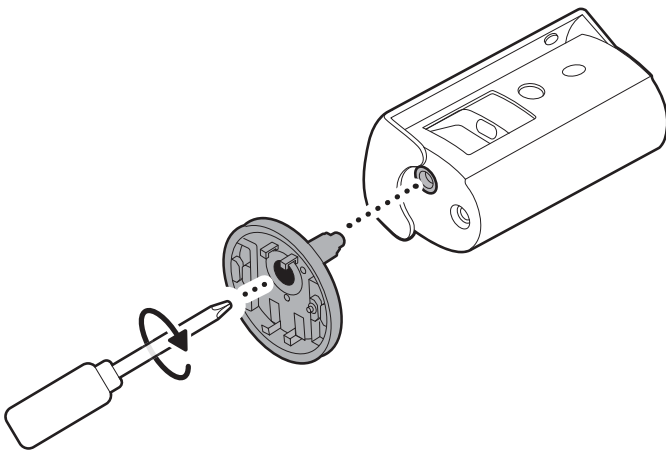
5.

カメラ背面上部の穴にネジを締めて固定します。



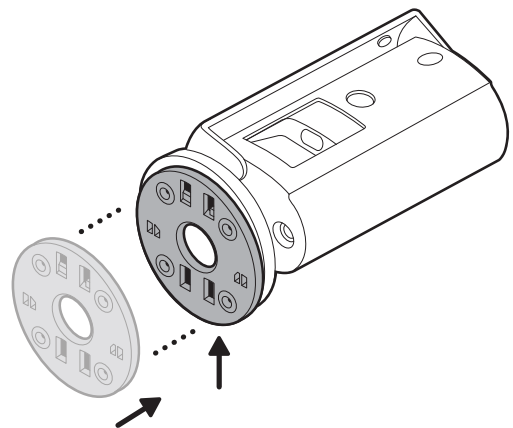
6.

マウントをカメラの底面に取り付け、ネジで固定します。



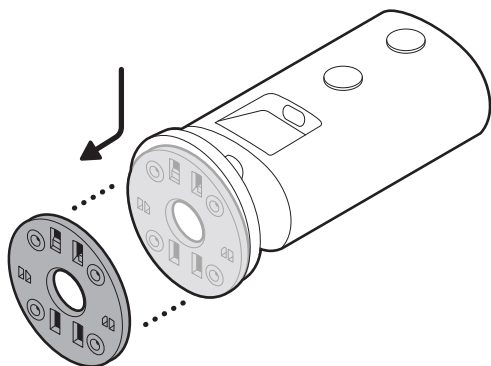
7.

取付プレートを「カチッ」と音がするまでスライドさせて取り付け直します。

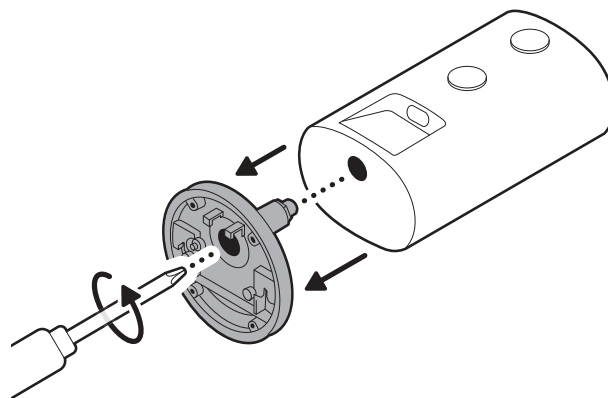


壁面に設置する場合**屋内専用****1.**

取付プレートを「UP」矢印と反対方向にスライドさせて取り外します。

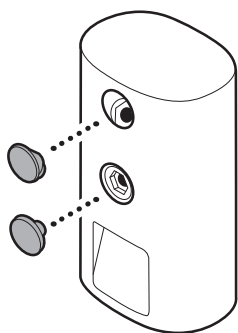
**2.**

ネジを緩めてカメラマウントを取り外します。

**3.**

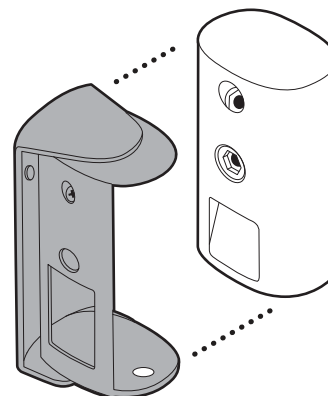
カメラ背面にある2つのゴムキャップを取り外します。

注: ゴムキャップは紛失しないよう安全な場所に保管してください。ネジ穴を使用しない場合は、ゴムキャップを再度はめ込んでください。

**4.**

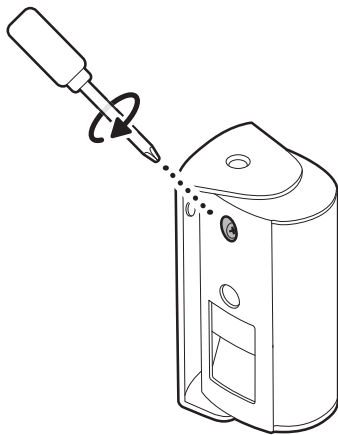
レンズカバーを開いた状態でカメラに取り付けます。

注: 必要に応じて電源ケーブルを抜いてください。



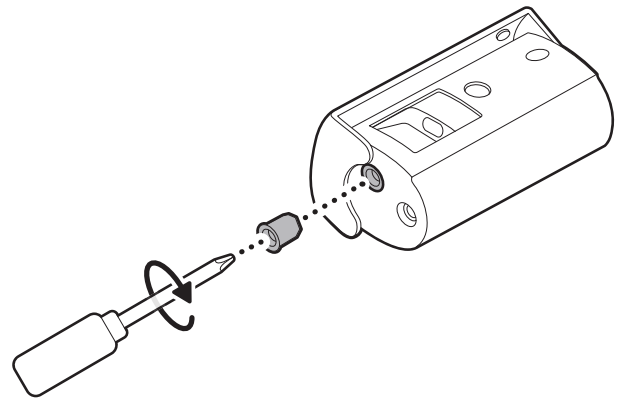
5.

カメラ背面上部の穴にネジを締めて固定します。



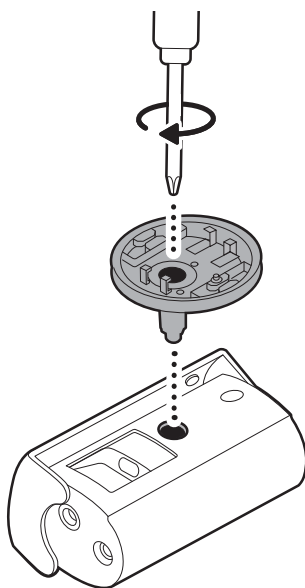
6.

ネジキャップをカメラの底面に取り付けます。



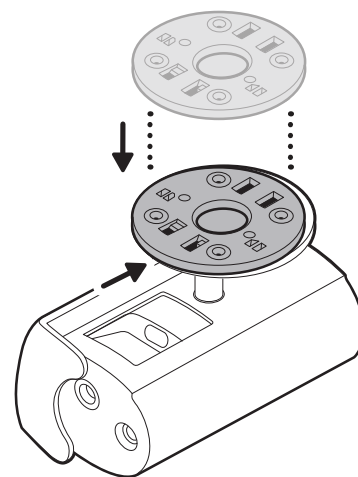
7.

カメラマウントをカメラ背面に取り付け、ネジで固定します。



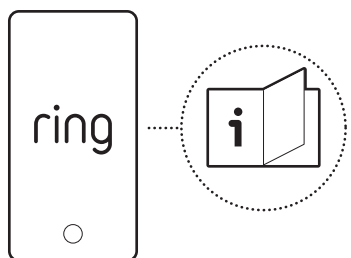
8.

取付プレートを「カチッ」と音がするまでスライドさせて取り付け直します。



9.

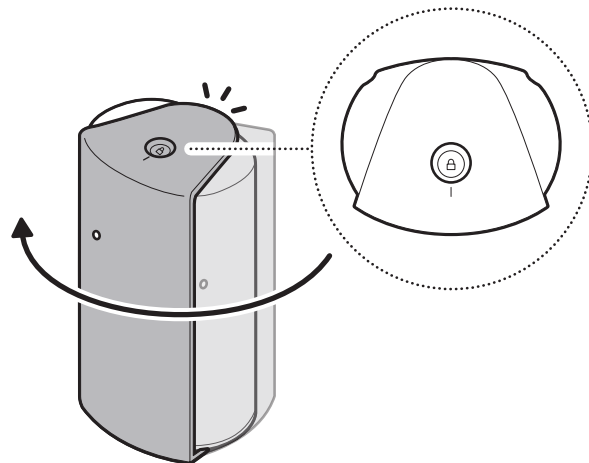
カメラを壁面に設置する場合は、カメラのセットアップガイドを参照します。



レンズカバーの使用方法

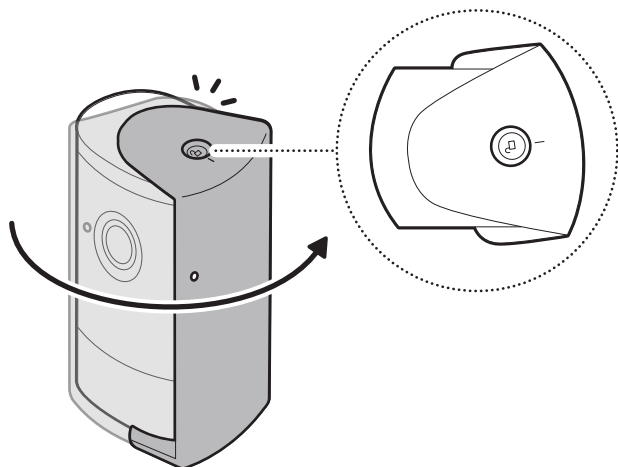
1.

カメラを覆う際は、レンズカバーを「カチッ」と音がするまでスライドさせて、ロック位置に合わせます。



2.

カメラを使用する際は、レンズカバーを「カチッ」と音がするまでスライドさせて、ロック解除位置に合わせます。



ring.com/contact



ring.com/help

Ring LLC 12515 Cerise Ave, Hawthorne, CA, 90250 USA

Ring LLC / Amazon EU S.à.r.l., 38 Avenue John F. Kennedy, L-1855 Luxembourg / Amazon UK, 1 Principal Place, Worship Street, London, EC2A 2FA, United Kingdom

アマゾンジャパン合同会社 〒153-0064 東京都目黒区下目黒1-8-1

شركة Ring LLC طريق سبيريس مينوي 12515 مدينة هاولثورن، كاليفورنيا، 90250، الولايات المتحدة الأمريكية.
©2025 Ring LLC or its affiliates. Ring and all related marks are trademarks of Ring LLC or its affiliates.

©2025 Ring LLC又はその関連会社。Ring及びこれらに関するすべての商標は、Ring LLC又はその関連会社の商標です。

