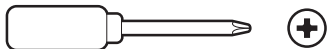


Strumenti richiesti

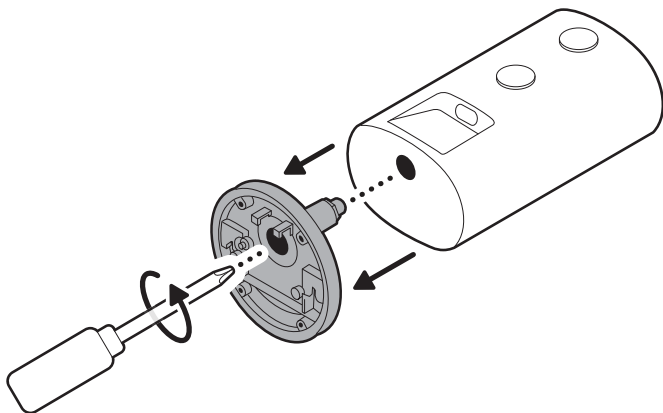


Cacciavite con punta a croce

NOTA: Non utilizzare un trapano durante l'installazione. L'utilizzo di un trapano può danneggiare il copriobiettivo o il dispositivo.

2.

Svitare per staccare il supporto della videocamera.

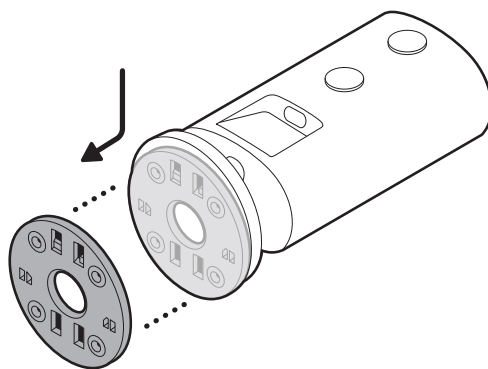


Installazione su un piano

SOLO PER USO INTERNO

1.

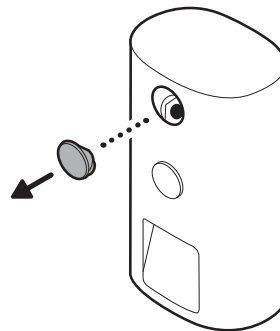
Fare scorrere la piastra di montaggio nella direzione opposta alla freccia UP per rimuoverla.



3.

Rimuovere il cappuccio di gomma superiore sul retro della videocamera.

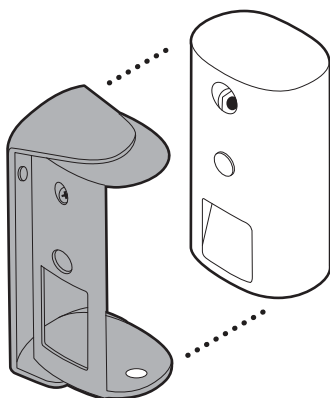
NOTA: conservare il cappuccio di gomma in un luogo sicuro. Reinserire quando il foro non è in uso.



4.

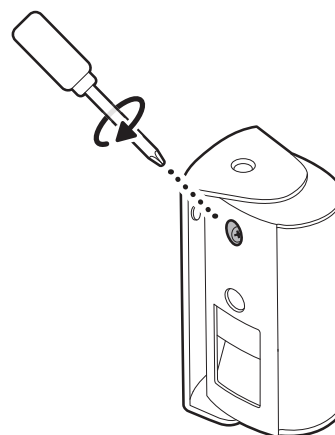
Posizionare il copriobiettivo sulla videocamera in posizione aperta.

NOTA: scollegare il cavo di alimentazione, se necessario.



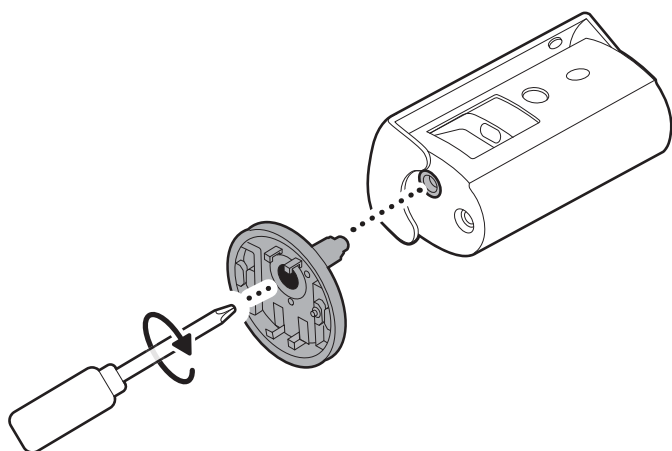
5.

Stringere la vite nel foro superiore sul retro della videocamera per fissare la copertura.



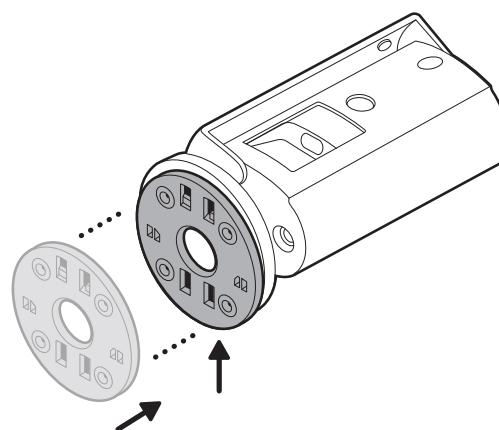
6.

Fissare il supporto alla parte inferiore della videocamera con la relativa vite.



7.

Reinserire la piastra di montaggio facendola scorrere fino a quando non si sente un clic.

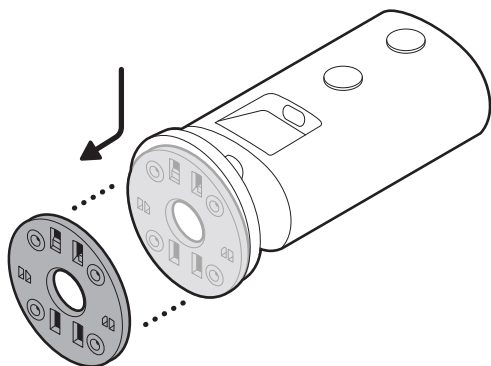


Installazione a parete

SOLO PER USO INTERNO

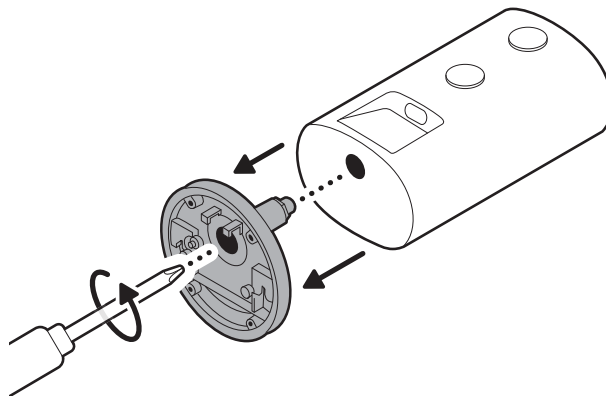
1.

Fare scorrere la piastra di montaggio nella direzione opposta alla freccia UP per rimuoverla.



2.

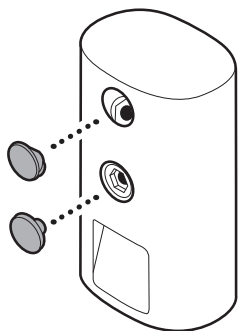
Svitare per staccare il supporto della videocamera.



3.

Rimuovere i due cappucci di gomma sul retro della videocamera.

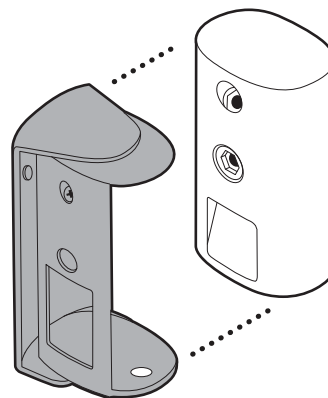
NOTA: conservare i cappucci di gomma in un luogo sicuro. Reinserire quando il foro non è in uso.



4.

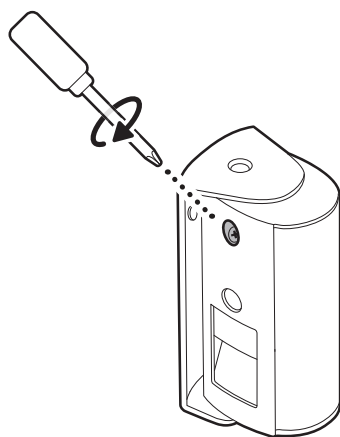
Posizionare il copriobiettivo sulla videocamera in posizione aperta.

NOTA: scollegare il cavo di alimentazione, se necessario.



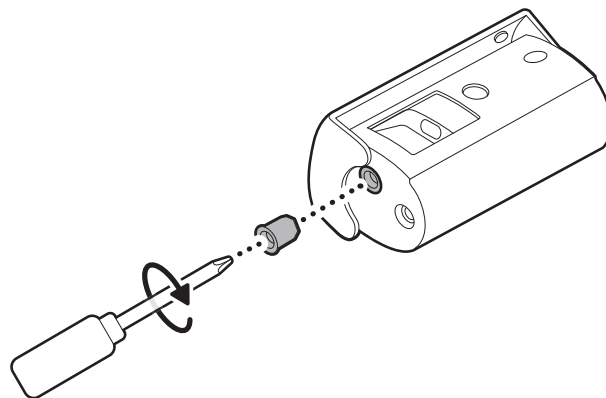
5.

Stringere la vite nel foro superiore sul retro della videocamera per fissare la copertura.



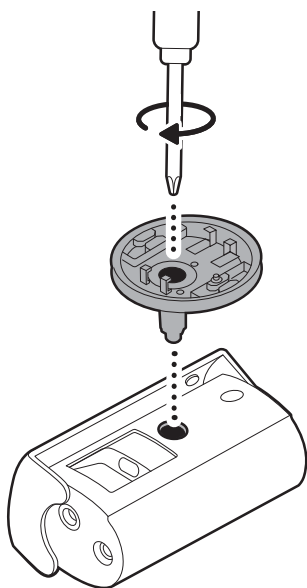
6.

Fissare il tappo a vite alla parte inferiore della videocamera.



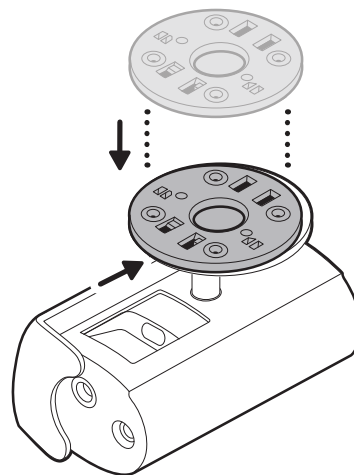
7.

Fissare il supporto per videocamera al retro della videocamera con la relativa vite.



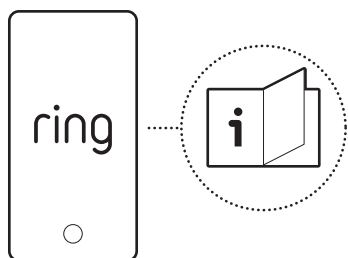
8.

Reinserire la piastra di montaggio facendola scorrere fino a quando non si sente un clic.



9.

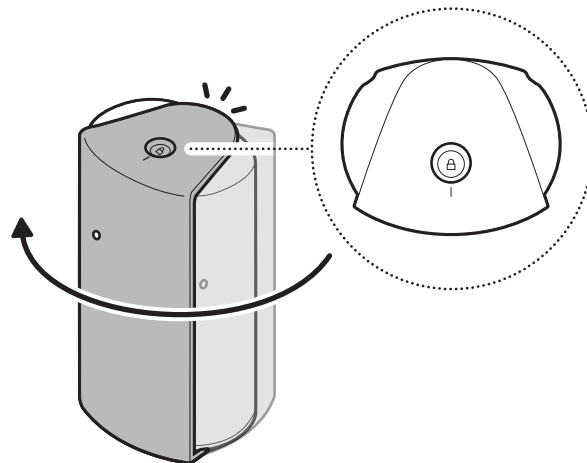
Fare riferimento alla guida all'installazione della videocamera per fissare la videocamera alla parete.



Utilizzo del copriobiettivo

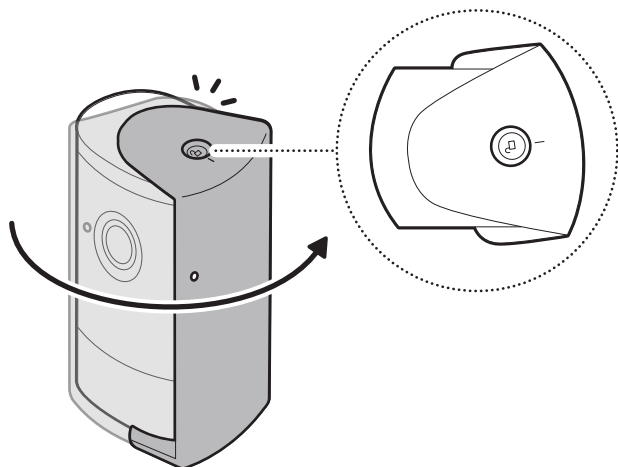
1.

Per coprire la videocamera, far scorrere il copriobiettivo in posizione di blocco fino a quando non si sente un clic.



2.

Per scoprire la videocamera, far scorrere il copriobiettivo in posizione di sblocco fino a quando non si sente un clic.



ring.com/contact



ring.com/help

Ring LLC 12515 Cerise Ave, Hawthorne, CA, 90250 USA

Ring LLC / Amazon EU S.à.r.l., 38 Avenue John F. Kennedy, L-1855 Luxembourg / Amazon UK, 1 Principal Place, Worship Street, London, EC2A 2FA, United Kingdom

アマゾンジャパン合同会社 〒153-0064 東京都目黒区下目黒1-8-1

شركة Ring LLC طريق سيريس مينوي 12515 مدينة هاولثورن، كاليفورنيا، 90250، الولايات المتحدة الأمريكية.
©2025 Ring LLC or its affiliates. Ring and all related marks are trademarks of Ring LLC or its affiliates.

©2025 Ring LLC又はその関連会社。Ring及びこれらに関するすべての商標は、Ring LLC又はその関連会社の商標です。

