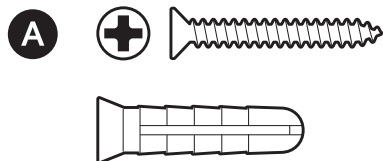


Matériel inclus

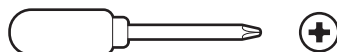


Outils inclus

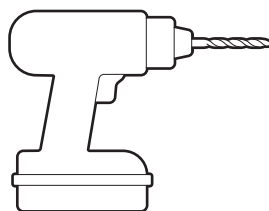


Outil de retrait

Outils nécessaires



Tournevis cruciforme



Perceuse avec mèche de 6 mm (facultatif)

1.

Retirez l'enveloppe de protection.



2.

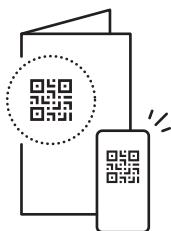
Téléchargez l'application Ring.



3.

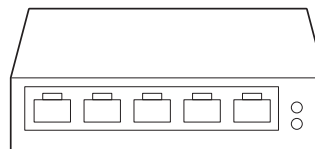
Scannez le code QR.

REMARQUE : avant l'installation, assurez-vous que votre commutateur d'alimentation Ethernet (PoE) compatible avec PoE+ est actif et raccordé à un câble Ethernet de catégorie 5 ou plus en fonctionnement.



4.

Débranchez le câble réseau de votre commutateur PoE.

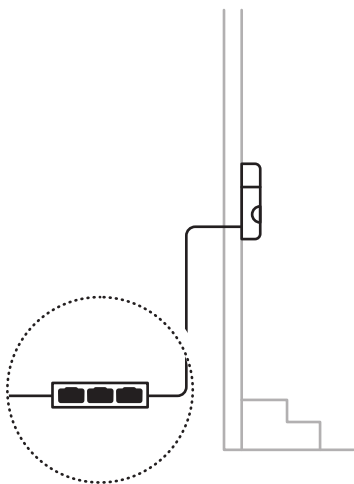


Installation au mur

1.

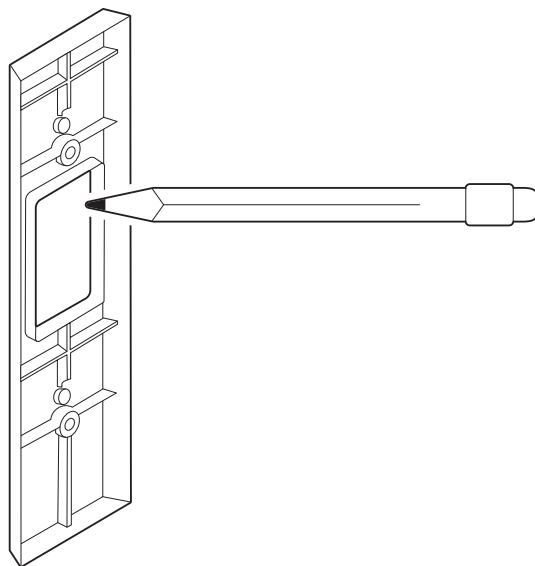
Choisissez un emplacement pour votre sonnette à moins de 3 m de l'adaptateur PoE+ fourni et à 1,20 m du sol.

REMARQUE : pour installer votre sonnette, vous devez faire passer le câble USB-C de l'adaptateur PoE+ à travers le mur et jusqu'à votre sonnette. Retirez votre sonnette existante, le cas échéant.



2.

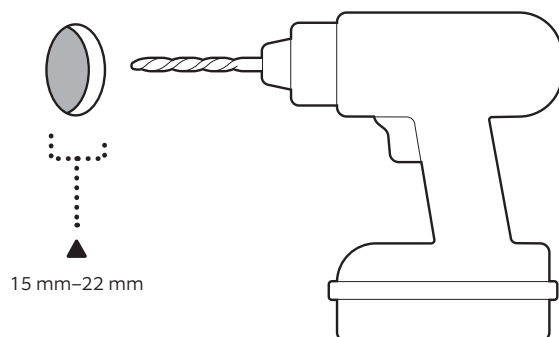
Utilisez l'entretoise fournie comme repère pour marquer un trou pour le câble USB-C, centré en haut.



3.

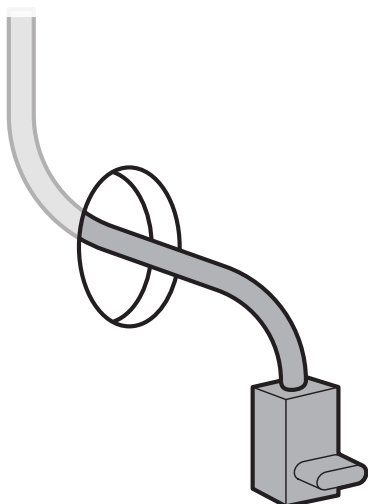
Percez un trou de 15 à 22 mm de diamètre.

REMARQUE : faites attention aux fils électriques et aux tuyaux lors du perçage.



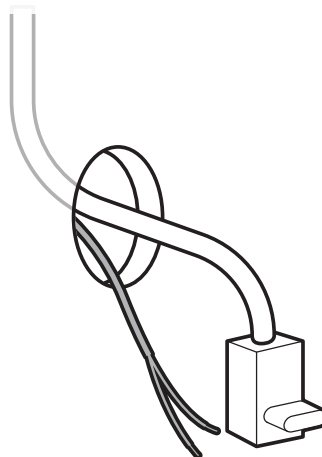
4.

Faites passer le câble USB-C dans le mur et à travers le trou.



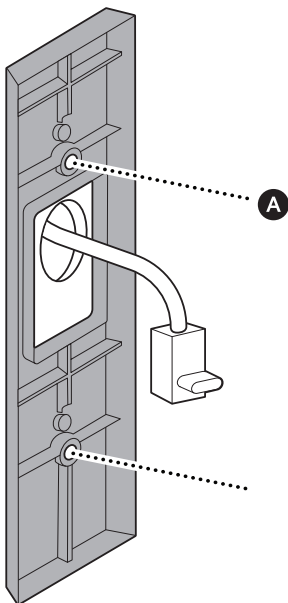
5.

(Facultatif) Si vous connectez votre sonnette à un carillon intérieur, faites passer le câblage de la sonnette à travers le trou.

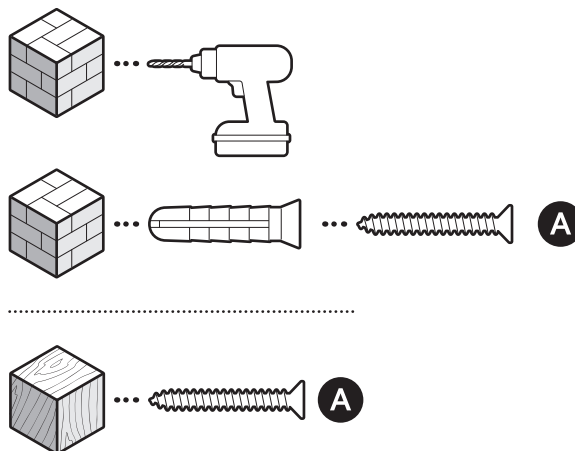


6.

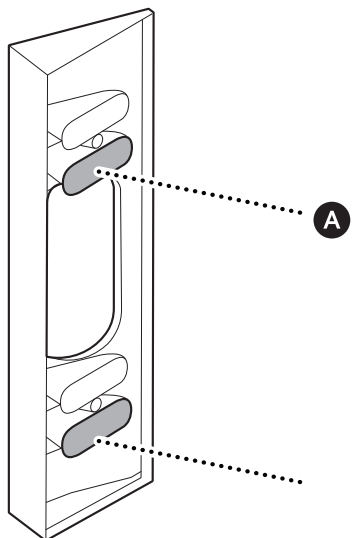
(Facultatif) Si vous installez votre sonnette sans kit de cales ou sans kit d'angle, placez l'entretoise sur le câble USB-C et le câblage à l'aide des vis incluses.



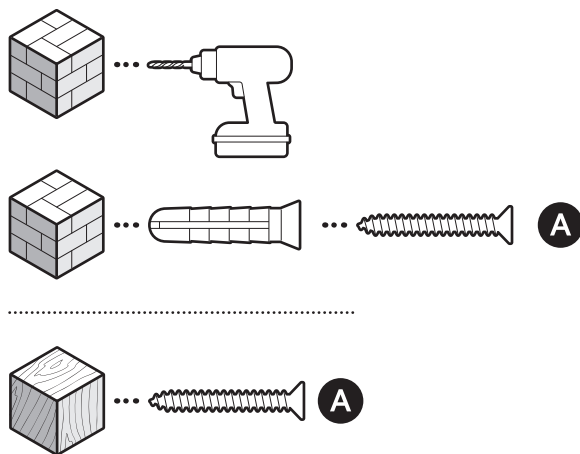
Utilisez le foret de maçonnerie de 6 mm pour percer des trous dans votre mur en stuc, en brique ou en béton, puis insérez les chevilles.



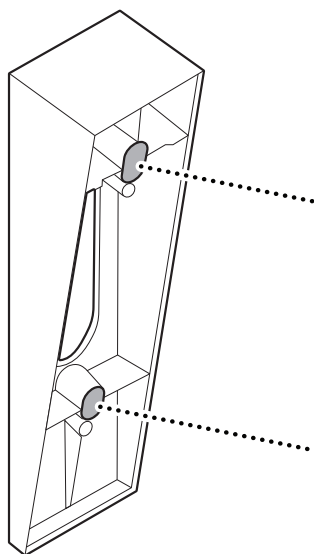
(Facultatif) Si vous utilisez un support d'angle, installez-le sur le câble USB-C à l'aide des trous inférieurs situés dans les parties supérieure et inférieure, en veillant à ce qu'il soit orienté vers la direction de vision souhaitée.



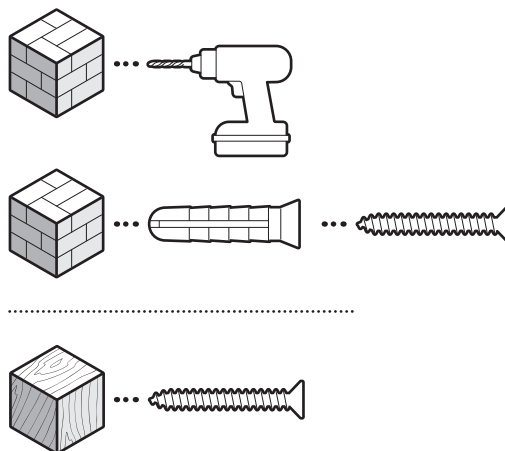
Utilisez le foret de maçonnerie de 6 mm pour percer des trous dans votre mur en stuc, en brique ou en béton, puis insérez les chevilles.



(Facultatif) Si vous utilisez un support d'orientation, installez-le sur le câble USB-C à l'aide des vis incluses dans votre kit de cales, en veillant à ce qu'il soit orienté vers le bas.

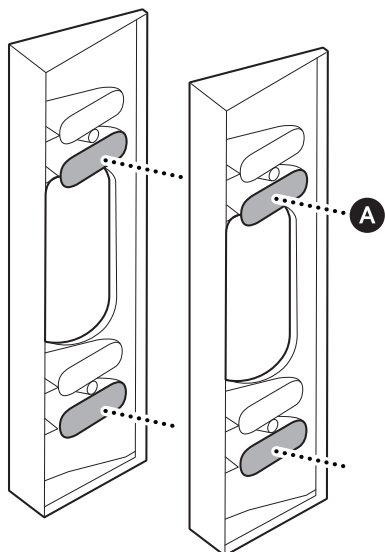


Utilisez le foret de maçonnerie de 6 mm pour percer des trous dans votre mur en stuc, en brique ou en béton, puis insérez les chevilles.



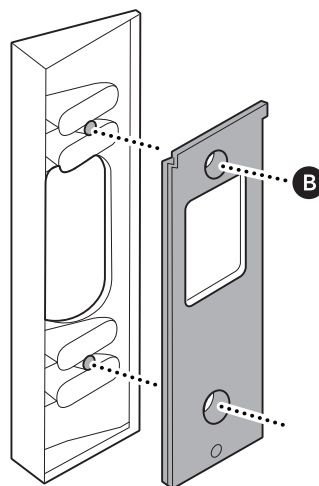
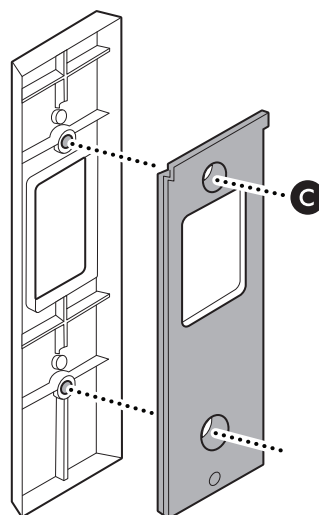
7.

(Facultatif) Si vous installez plusieurs supports d'angle ou d'orientation, insérez des vis à travers les deux supports pour les assembler.



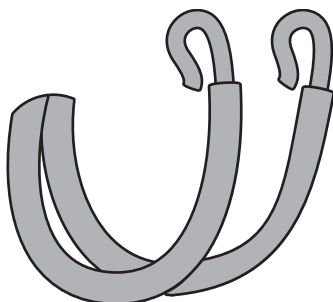
8.

Installez le support de fixation sur votre support ou directement sur l'entretoise à l'aide des vis incluses.



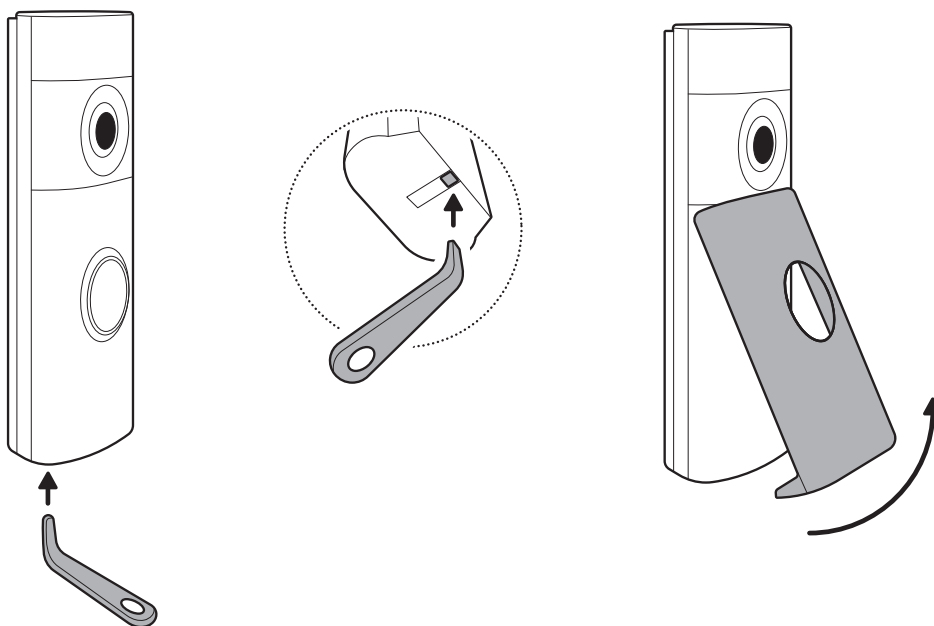
9.

(Facultatif) Si vous connectez votre sonnette à un carillon intérieur, préparez le câblage de la sonnette en formant un U avec le fil vers la gauche.



10.

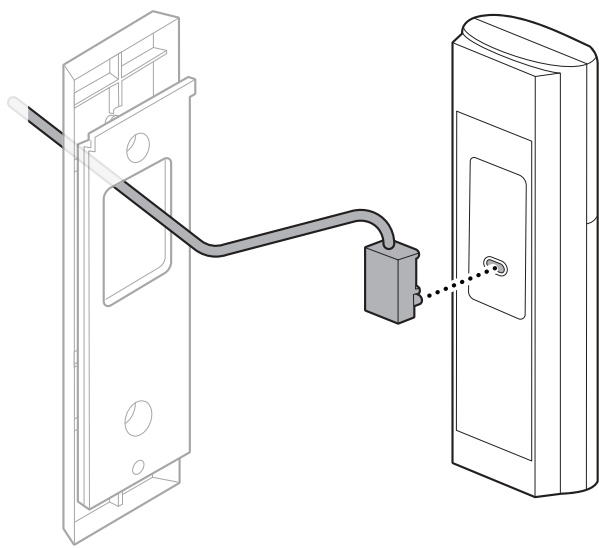
Retirez la façade en insérant l'outil de retrait dans la fente située sous votre sonnette.



11.

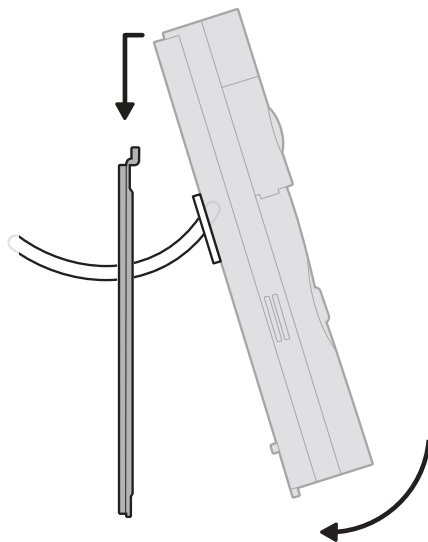
Connectez le câble USB-C et le câblage de la sonnette à l'arrière de votre sonnette.

REMARQUE : si vous connectez votre sonnette à un carillon intérieur, branchez d'abord le câblage de la sonnette.



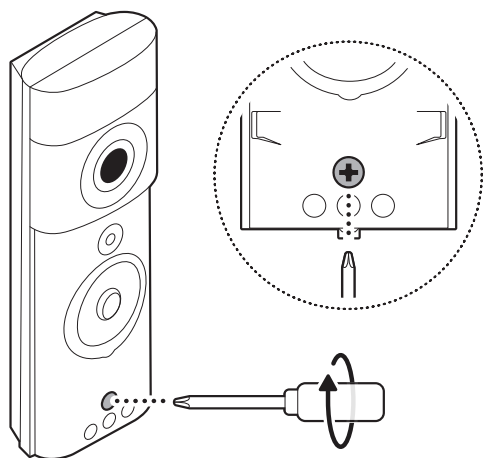
12.

Fixez votre sonnette en l'accrochant au support et en appuyant vers le bas.



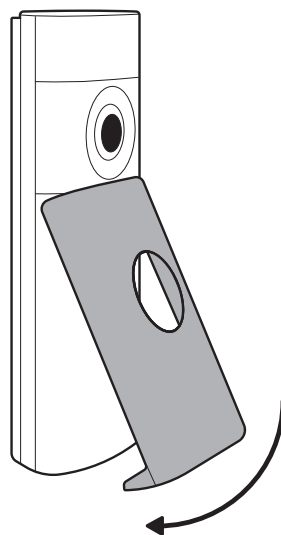
13.

Serrez la vis de sécurité.



14.

Remettez la façade en place.



Installation de l'adaptateur

POUR UNE UTILISATION EN INTÉRIEUR UNIQUEMENT

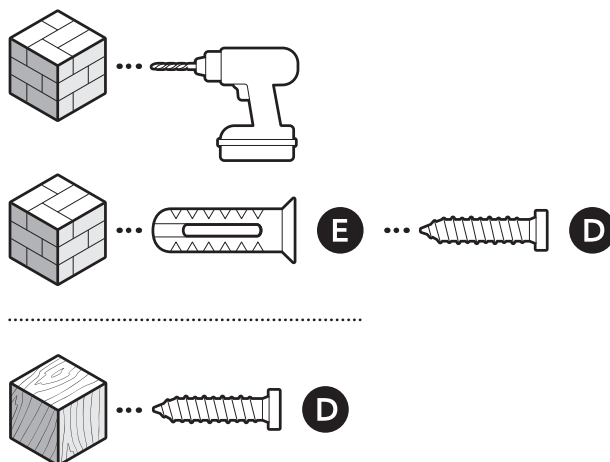
1.

Installez l'adaptateur sur le mur à l'aide des vis fournies.

AVERTISSEMENT : l'adaptateur PoE+ est destiné à une utilisation en intérieur uniquement. N'installez pas l'adaptateur dans un endroit où il pourrait être exposé à l'eau ou à l'humidité.

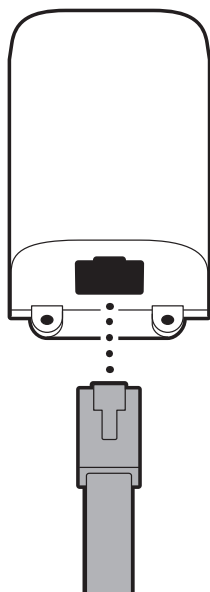


Utilisez le foret de maçonnerie de 5 mm pour percer des trous dans un mur en stuc, en brique ou en béton, puis insérez les chevilles.



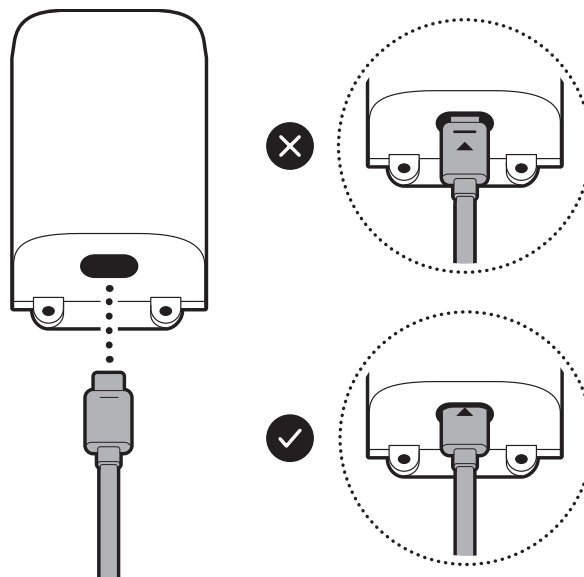
2.

Branchez le câble Ethernet à l'adaptateur.



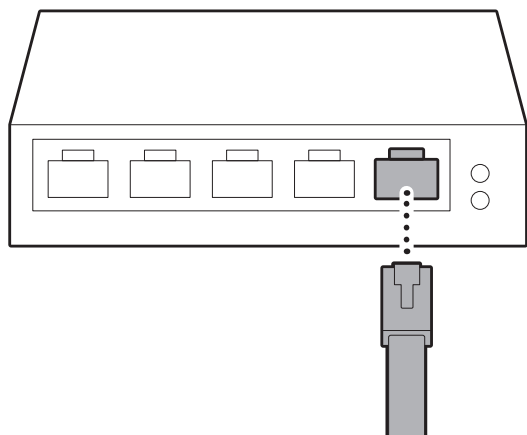
3.

Branchez le câble USB-C fourni à l'adaptateur jusqu'à ce que la ligne témoin disparaisse.



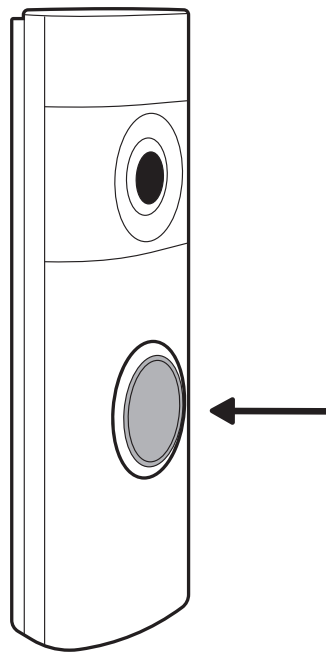
4.

Branchez le câble réseau à votre commutateur PoE.



5.

Pressez le bouton de votre sonnette pour vérifier que tout fonctionne correctement.



ring.com/contact



ring.com/help

Ring LLC 12515 Cerise Ave, Hawthorne, CA, 90250 USA

Ring LLC / Amazon EU S.à.r.l., 38 Avenue John F. Kennedy, L-1855 Luxembourg / Amazon UK, 1 Principal Place, Worship Street, London, EC2A 2FA, United Kingdom

アマゾンジャパン合同会社 〒153-0064 東京都目黒区下目黒1-8-1

Ring LLC ميني 12515 طريق سيريس, هاوثرن, كاليفورنيا, 90250, الولايات المتحدة الأمريكية

©2025 Ring LLC or its affiliates. Ring and all related marks are trademarks of Ring LLC or its affiliates.

©2025 Ring LLC又はその関連会社。Ring及びこれらに関するすべての商標は、Ring LLC又はその関連会社の商標です。

