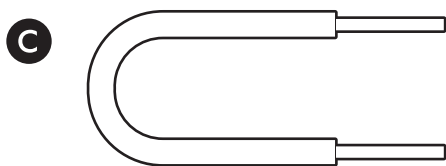
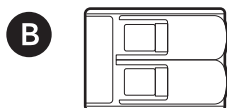
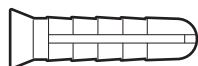
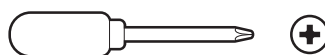


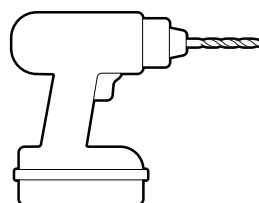
Matériel inclus



Outils nécessaires



Tournevis cruciforme



Perceuse avec mèche à béton de 6 mm (facultatif)

1.

Retirez l'enveloppe de protection.



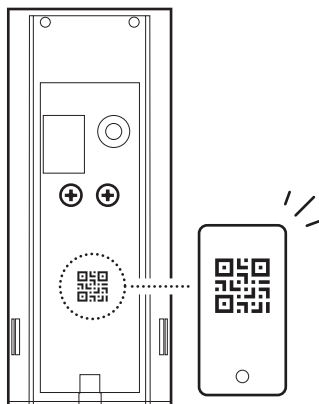
2.

Téléchargez l'application Ring.



3.

Scannez le code QR sur votre appareil.



Installation de la sonnette

1.

Coupez l'alimentation au niveau du disjoncteur.

REMARQUE : si vous ne savez pas quel disjoncteur couper, éteignez le disjoncteur principal ou contactez un électricien.



ATTENTION !

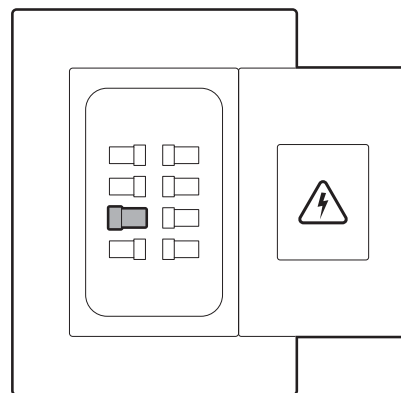
Vous allez manipuler des fils électriques durant l'installation.

Si vous n'êtes pas à l'aise ou si vous ne disposez pas de l'expérience nécessaire, faites appel à un électricien agréé.

Ne raccordez pas votre sonnette Ring à un système d'interphone alimenté en courant continu.

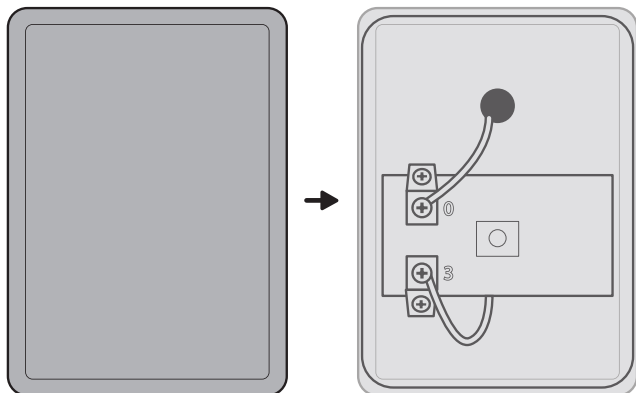
AVERTISSEMENT !

Si votre domicile dispose de plusieurs carillons, vous devez vous assurer que tous les carillons supplémentaires sont contournés en connectant les fils reliés à Front et Trans ensemble à l'aide d'un écrou serre-fils.



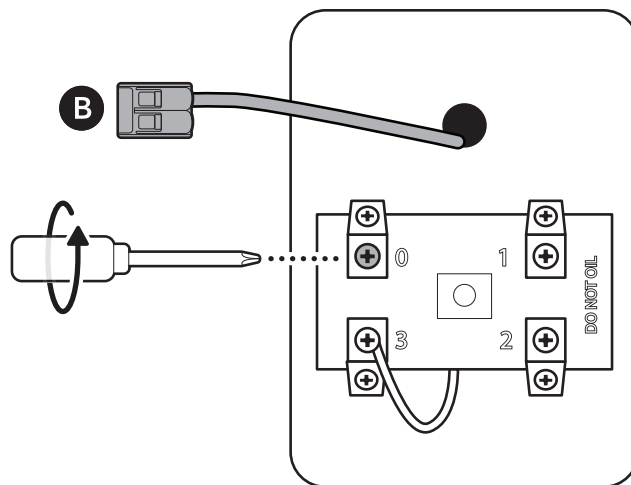
2.

Retirez le cache de votre carillon de sonnette.



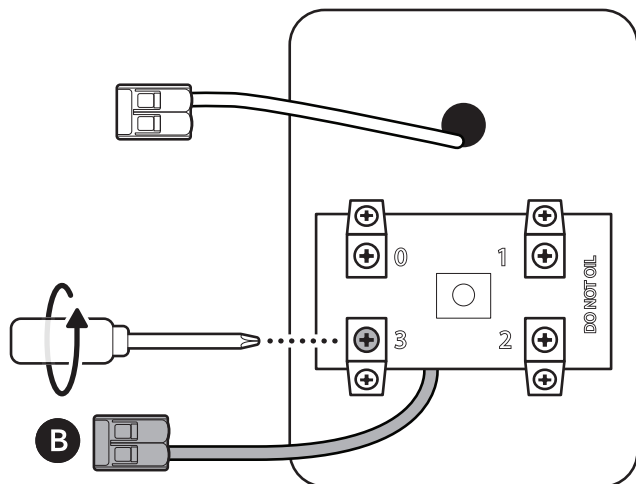
3.

Desserrez le serre-fils marqué « 0 » et débranchez son fil. Insérez le fil dans un connecteur Wago.



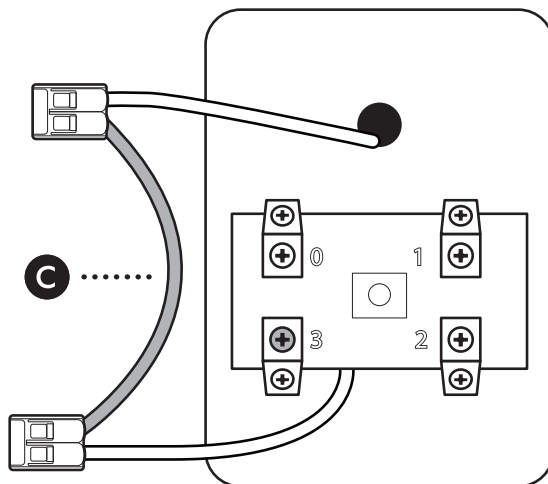
4.

Desserrez le serre-fils marqué « 2 » ou « 3 » et débranchez son fil. Insérez le fil dans l'autre connecteur Wago.



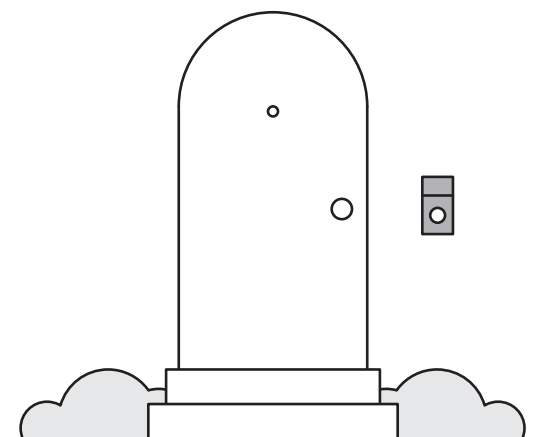
5.

Reliez les connecteurs Wago entre eux à l'aide du fil de dérivation.



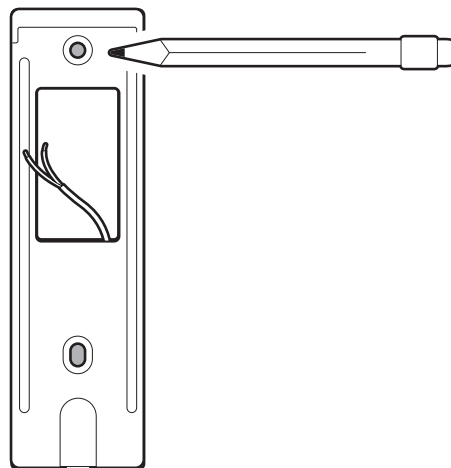
6.

Repérez votre sonnette existante et retirez-la.



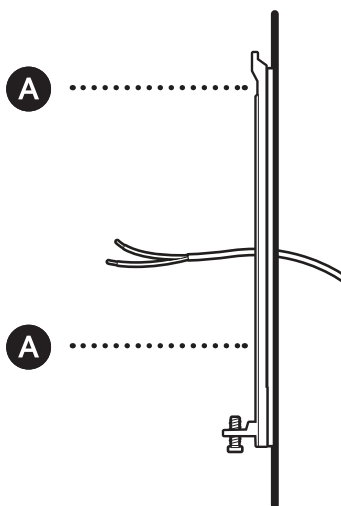
7.

Utilisez le support de fixation comme guide pour marquer les trous de vis sur le mur.

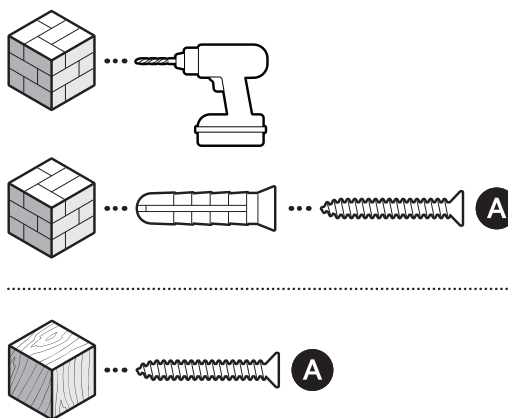


8.

Installez le support de fixation sur votre support ou directement sur le câblage de la sonnette avec les vis incluses.

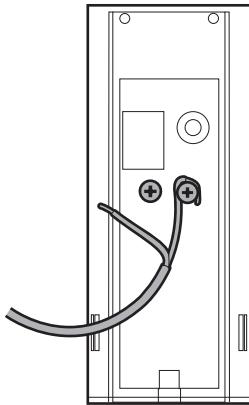


Remarque : sur du stuc, de la brique ou du béton, utilisez un foret de maçonnerie de 6 mm (1/4 po) pour percer les trous des chevilles murales fournies.



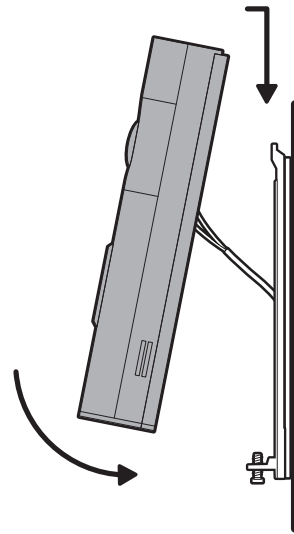
9.

Connectez les fils de la sonnette aux bornes du câblage de votre sonnette.



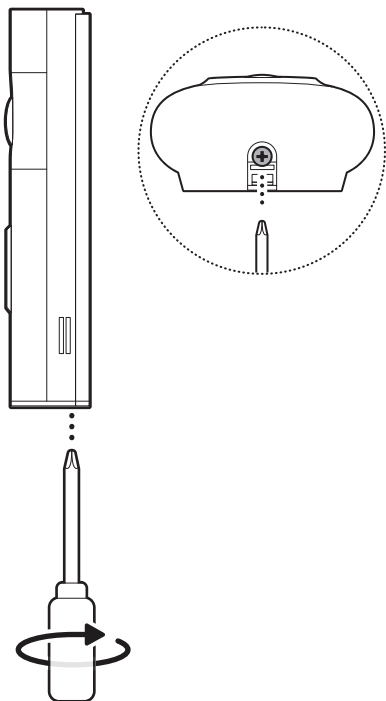
10.

Montez votre sonnette en l'accrochant au support.



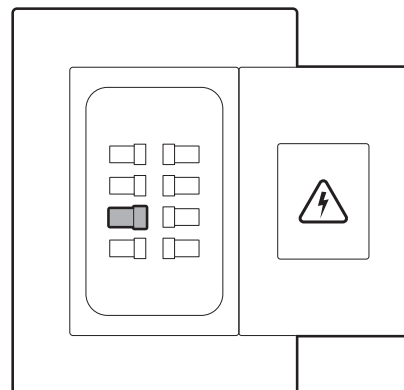
11.

Serrez la vis de sécurité.



12.

Rétablissez l'alimentation au niveau du disjoncteur.



 ring.com/contact

 ring.com/help

Ring LLC 12515 Cerise Ave, Hawthorne, CA, 90250 USA

Ring LLC / Amazon EU S.à.r.l., 38 Avenue John F. Kennedy, L-1855 Luxembourg / Amazon UK, 1 Principal Place, Worship Street, London, EC2A 2FA, United Kingdom

©2026 Ring LLC or its affiliates. Ring and all related marks are trademarks of Ring LLC or its affiliates.
