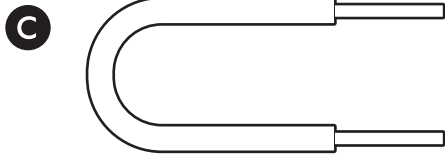
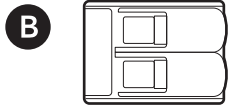
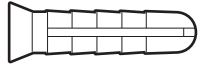
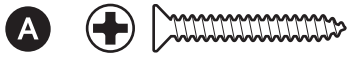
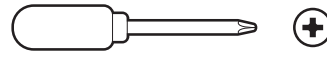


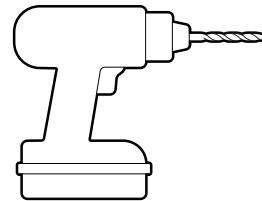
## Piezas incluidas



## Herramientas necesarias



Destornillador de estrella



Taladro con broca de albañilería de 6 mm (opcional)

1.

Retira el envoltorio protector.



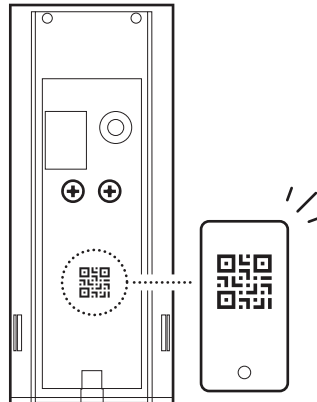
2.

Descarga la app de Ring.



### 3.

Escanea el código QR de tu dispositivo.



---

## Instalación del videotimbre

### 1.

Desconecta la corriente desde el cuadro de la luz.

**NOTA:** si no estás seguro de qué interruptor debes desconectar, apaga el interruptor principal o ponte en contacto con un electricista acreditado.



#### ¡PRECAUCIÓN!

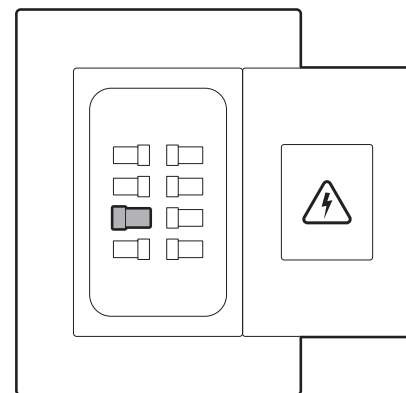
El proceso de instalación requiere manipular el cableado eléctrico.

Si no tienes experiencia o te sientes inseguro, pide ayuda a un electricista acreditado.

Si no estás seguro de qué interruptor debes desconectar, apaga el interruptor principal o ponte en contacto con un electricista acreditado.

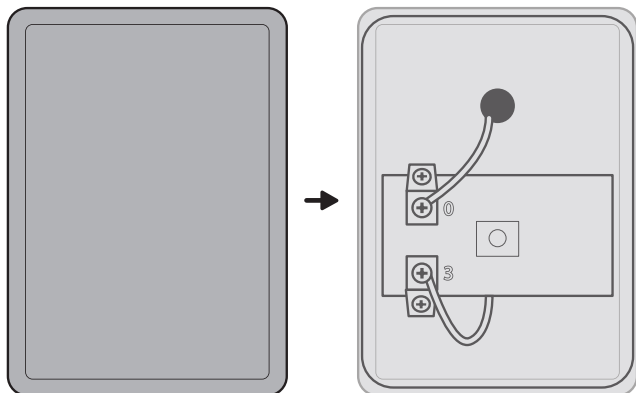
#### ¡ADVERTENCIA!

Si tu casa tiene varias campanillas, tendrás que ignorar las campanillas adicionales uniendo los cables conectados a los terminales “frontal” y “trans” con una tuerca para cables.



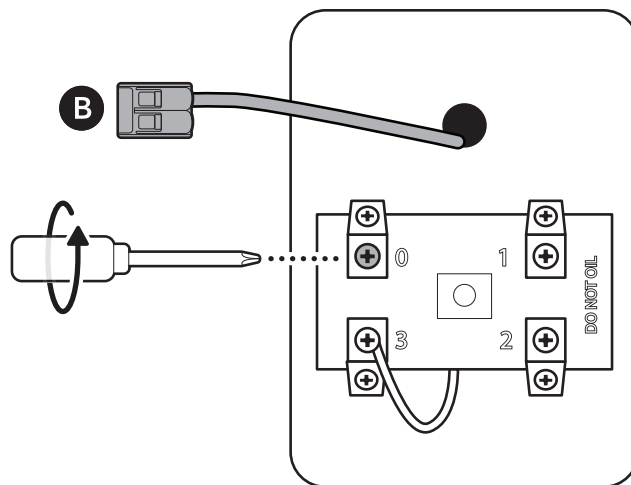
2.

Retira la cubierta de tu timbre.



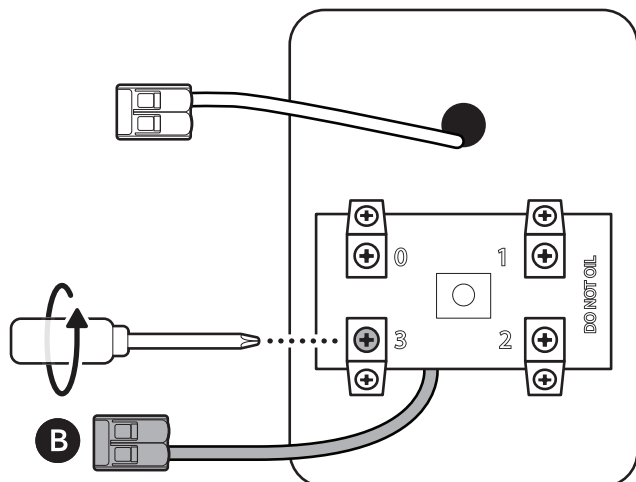
3.

Aloja el tornillo de fijación marcado con un "0" y desconecta su cableado. Inserta el cableado en un conector WAGO.



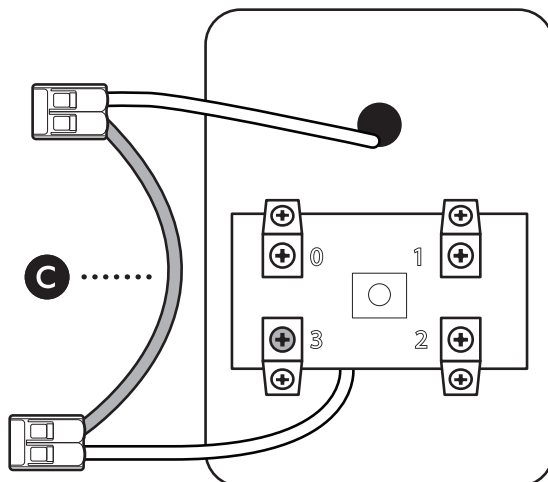
4.

Aloja el tornillo de fijación marcado con un "2" o "3" y desconecta su cableado. Inserta el cableado en el otro conector WAGO.



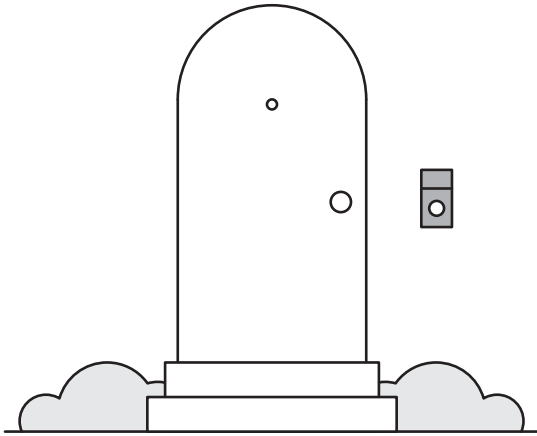
5.

Conecta los conectores WAGO entre sí con el cableado de derivación.



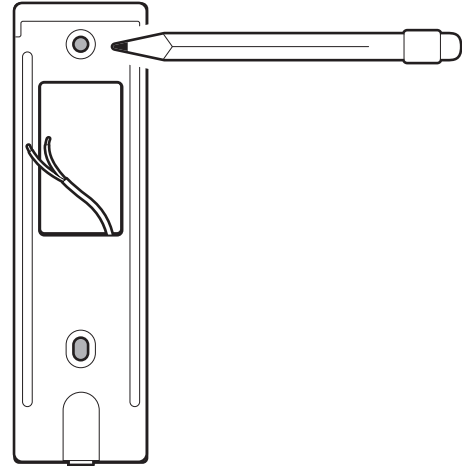
6.

Localiza tu timbre actual y retíralo.



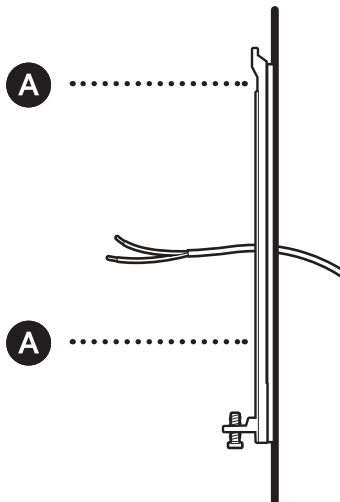
7.

Utiliza el soporte de montaje como guía para marcar en la pared los orificios de los tornillos.

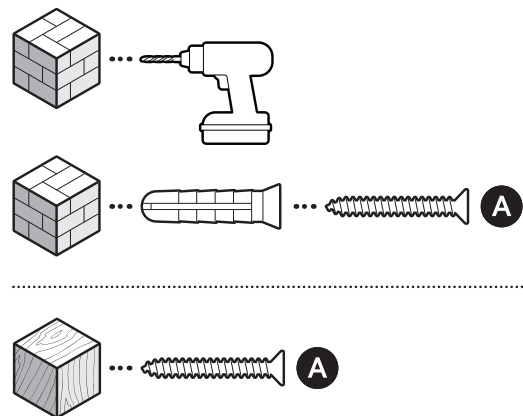


8.

Instala el soporte de montaje directamente sobre el cableado de tu timbre con los tornillos incluidos.

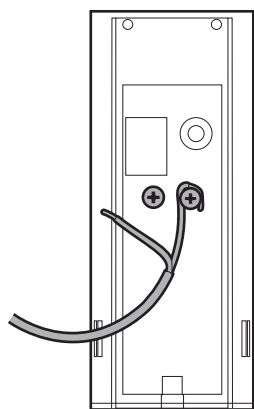


Nota: en estuco, ladrillo u hormigón, utiliza una broca de albañilería de 1/4 (6 mm) para perforar los orificios para los tacos de pared incluidos.



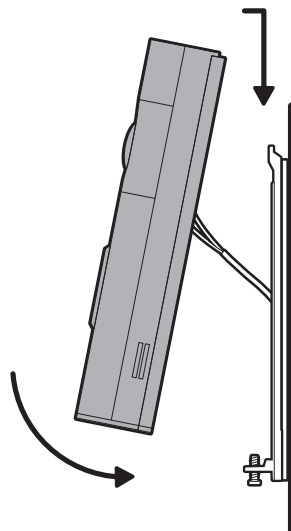
9.

Conecta el cableado del timbre a los terminales de los cables del timbre.



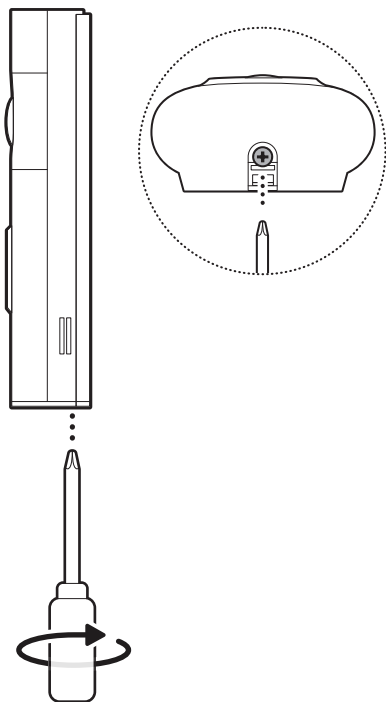
10.

Monta el timbre enganchándolo al soporte de montaje.



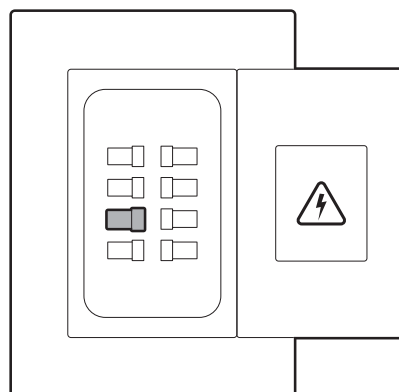
11.

Aprieta el tornillo de seguridad.



12.

Vuelve a conectar la corriente en el cuadro eléctrico.



 [ring.com/contact](https://ring.com/contact)

 [ring.com/help](https://ring.com/help)

Ring LLC 12515 Cerise Ave, Hawthorne, CA, 90250 USA

Ring LLC / Amazon EU S.à.r.l., 38 Avenue John F. Kennedy, L-1855 Luxembourg / Amazon UK, 1 Principal Place, Worship Street, London, EC2A 2FA, United Kingdom

©2026 Ring LLC or its affiliates. Ring and all related marks are trademarks of Ring LLC or its affiliates.

---