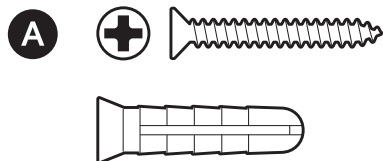


Piezas incluidas

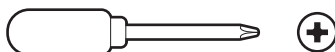


Herramientas incluidas

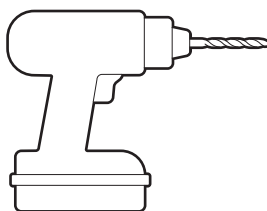


Herramienta de extracción

Herramientas necesarias



Destornillador de estrella



Taladro con broca de albañilería de 6 mm (opcional)

1.

Retira el envoltorio protector.



2.

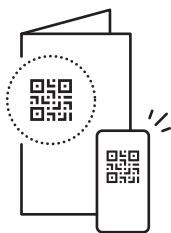
Descarga la app de Ring.



3.

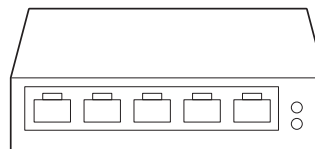
Escanea el código QR.

NOTA: antes de proceder a la instalación, asegúrate de que el conmutador PoE (Power-Over-Ethernet) compatible con PoE+ esté activo y conectado a un cable Ethernet de categoría 5 o superior que funcione correctamente.



4.

Desconecta el cable de red del conmutador PoE.

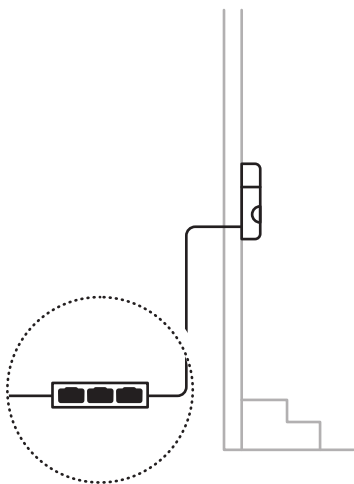


Instalación en paredes

1.

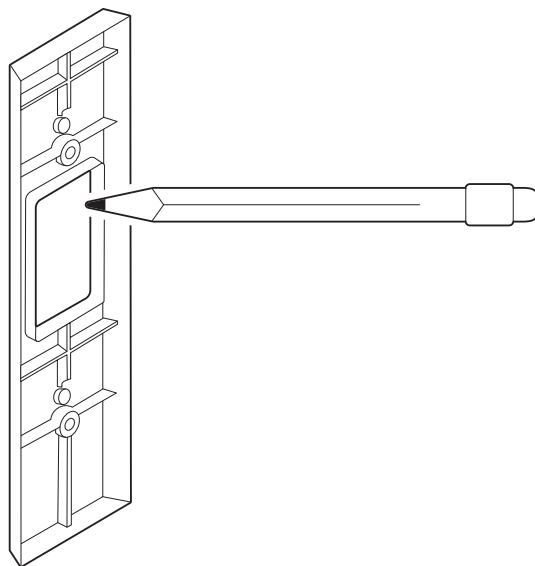
Elige una ubicación para el timbre a menos de 3 m del adaptador PoE+ incluido y a 1,20 m por encima del suelo.

NOTA: para efectuar la instalación, deberás pasar el cable USB-C incluido a través de la pared desde el adaptador PoE+ hasta el timbre. Si es necesario, retira el timbre existente.



2.

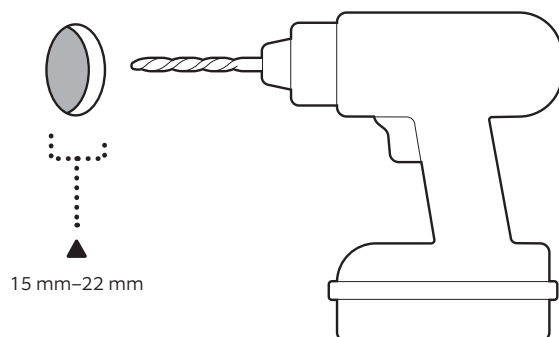
Utiliza el espaciador incluido como guía para marcar el orificio en el que irá introducido el cable USB-C, centrado en la parte superior.



3.

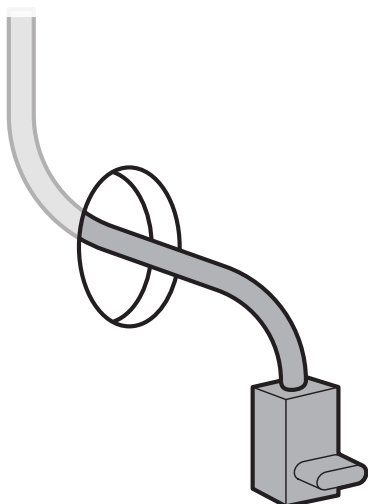
Taladra un orificio de entre 15 mm y 22 mm de diámetro.

NOTA: pon atención al cableado eléctrico y las tuberías al taladrar.



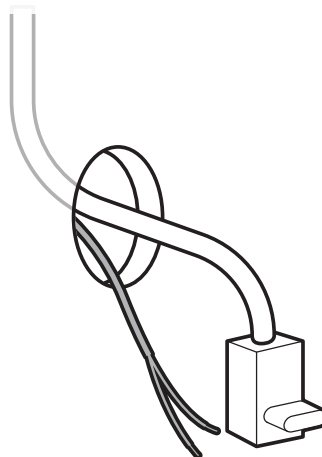
4.

Introduce el cable USB-C en la pared a través del orificio.



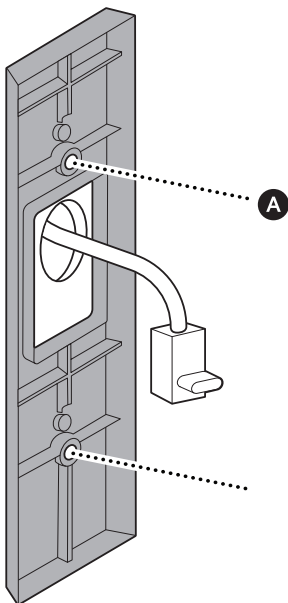
5.

(Opcional) Si vas a conectar el dispositivo a la campanilla de casa, pasa el cableado del timbre por el orificio.

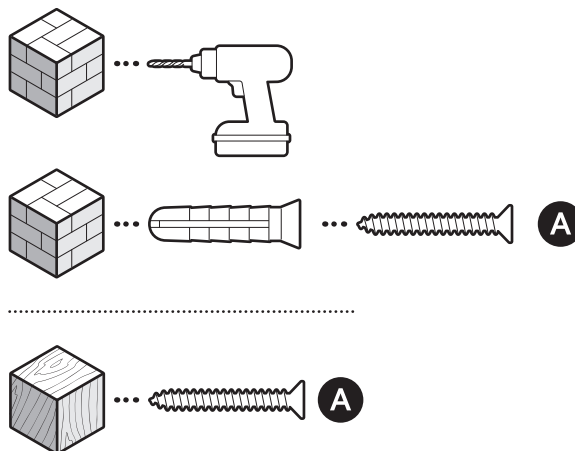


6.

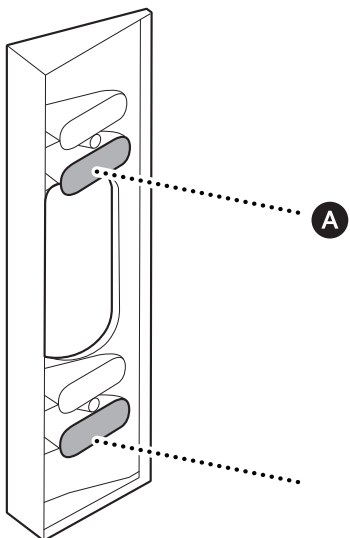
(Opcional) Si vas a instalar el timbre sin un kit de ajuste o de esquinas, instala el espaciador sobre el cable USB-C y el cableado con los tornillos incluidos.



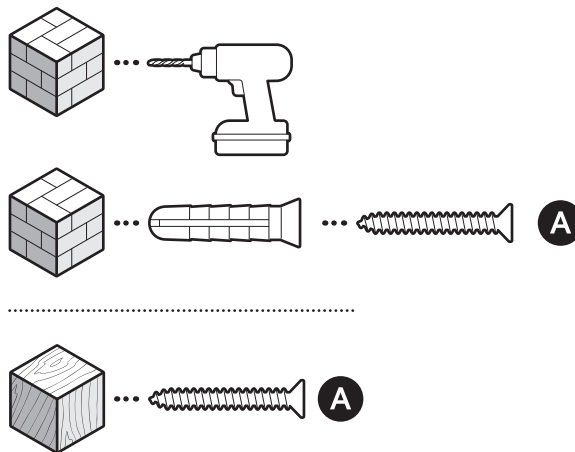
En estuco, ladrillo u hormigón, utiliza una broca de albañilería de 6 mm para perforar los orificios en los que irán introducidos los tacos de pared incluidos.



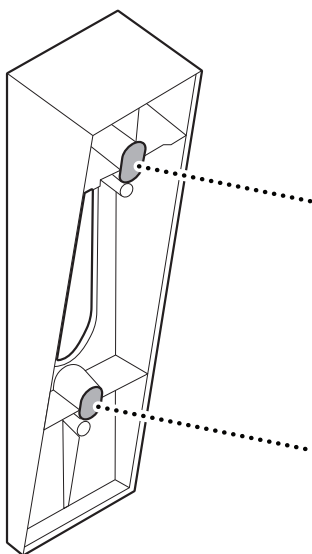
(Opcional) Si utilizas un soporte en esquina, instálalo por encima del cable USB-C utilizando los orificios inferiores de las secciones superior e inferior, asegurándote de que quede orientado en la dirección que deseas capturar.



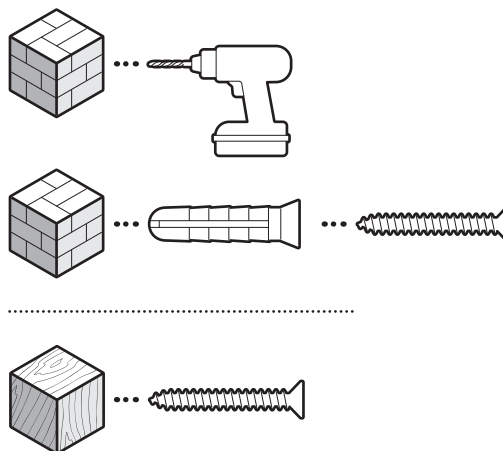
En estuco, ladrillo u hormigón, utiliza una broca de albañilería de 6 mm para perforar los orificios en los que irán introducidos los tacos de pared incluidos.



(Opcional) Si utilizas un soporte de ajuste, instálalo por encima del cable USB-C con los tornillos incluidos en el kit de ajuste, asegurándote de que quede orientado hacia abajo.

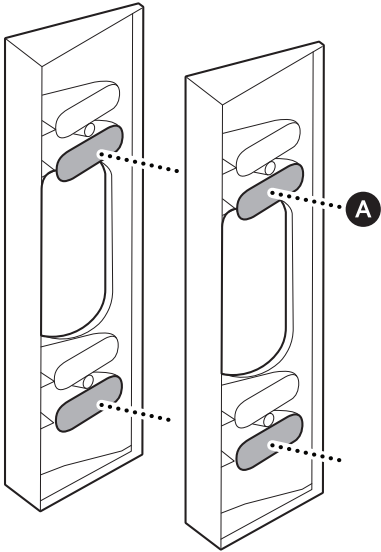


En estuco, ladrillo u hormigón, utiliza una broca de albañilería de 6 mm para perforar los orificios en los que irán introducidos los tacos de pared incluidos.



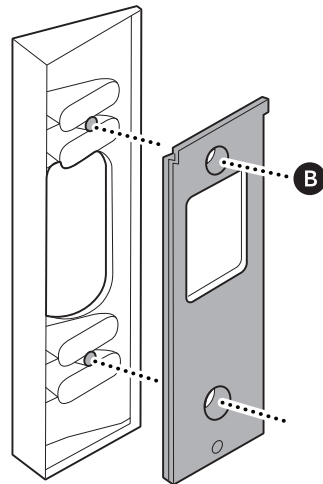
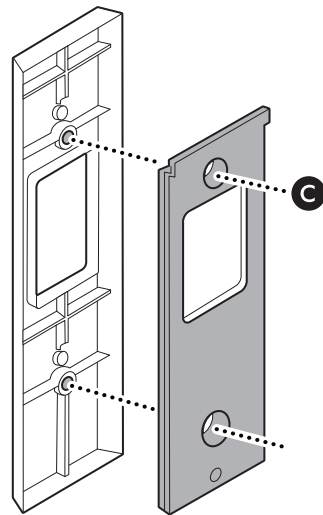
7.

(Opcional) Si instalas varios soportes de ajuste o en esquina, debes introducir los tornillos en todos ellos para que no se separen.



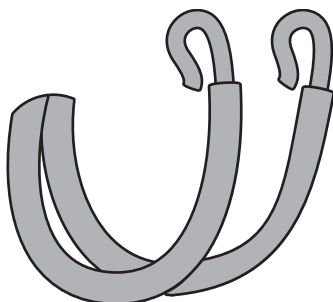
8.

Instala el soporte de montaje sobre el soporte de ajuste o en esquina, o directamente sobre el espaciador con los tornillos suministrados.



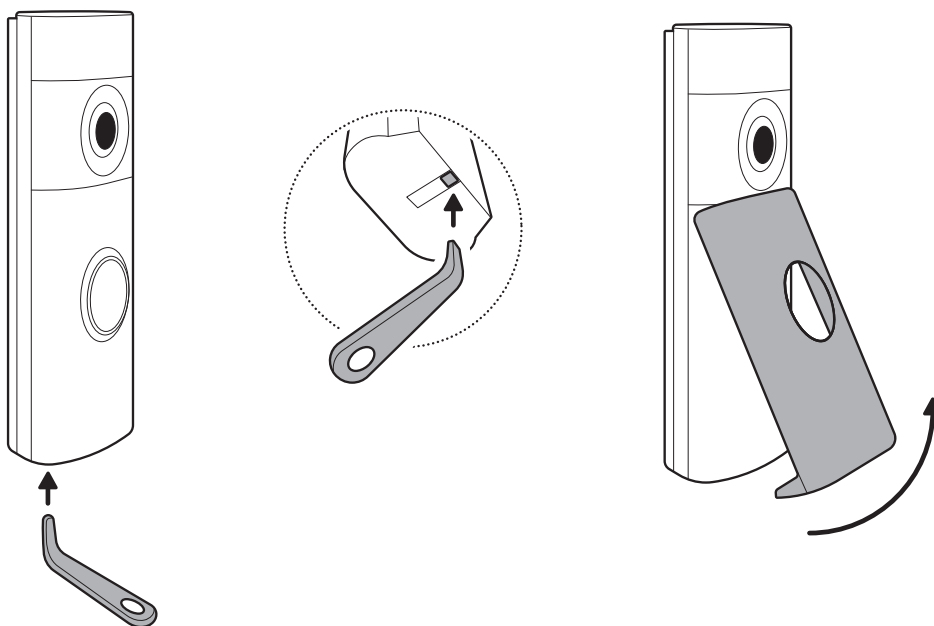
9.

(Opcional) Si vas a conectar el dispositivo a la campanilla de casa, prepara el cableado del timbre colocándolo en forma de U hacia la izquierda.



10.

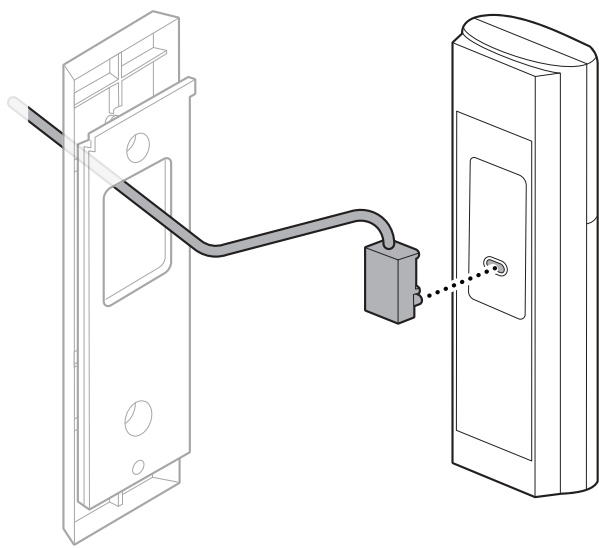
Retira el panel frontal del timbre insertando la herramienta de extracción en la ranura de la parte inferior.



11.

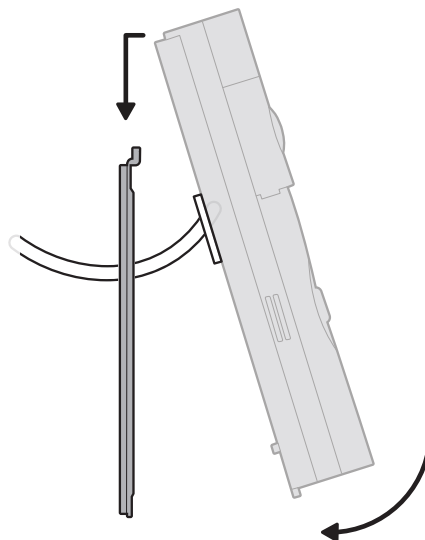
Conecta el cable USB-C y el cableado del timbre a la parte posterior del timbre.

NOTA: si vas a conectar el dispositivo a la campanilla de casa, coloca primero el cableado del timbre.



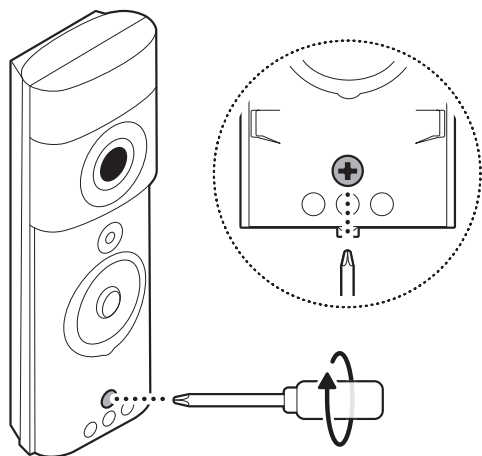
12.

Monta el timbre enganchándolo encima del soporte y empujando hacia abajo.



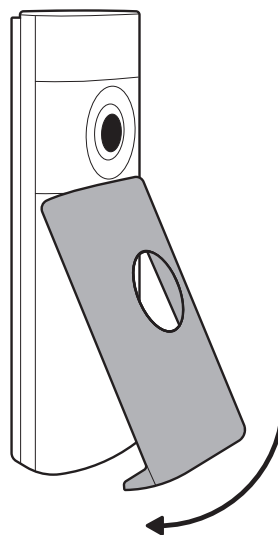
13.

Aprieta el tornillo de seguridad.



14.

Vuelve a colocar el panel frontal.



Instalación del adaptador

SOLO PARA USO EN INTERIORES

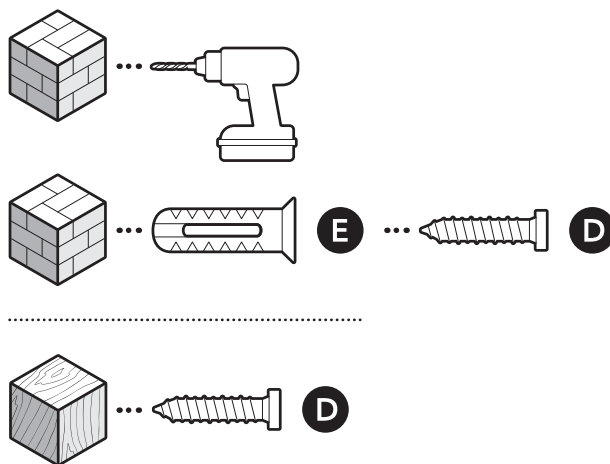
1.

Instala el adaptador en la pared con los tornillos incluidos.

ADVERTENCIA: El adaptador PoE+ es únicamente para uso en interiores. No lo instales donde pueda quedar expuesto al agua o a la humedad.

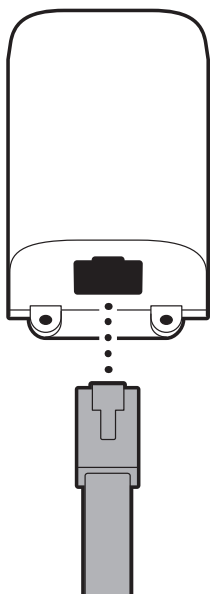


En estuco, ladrillo u hormigón, utiliza una broca de albañilería de 5 mm para perforar los orificios en los que irán introducidos los tacos de pared incluidos.



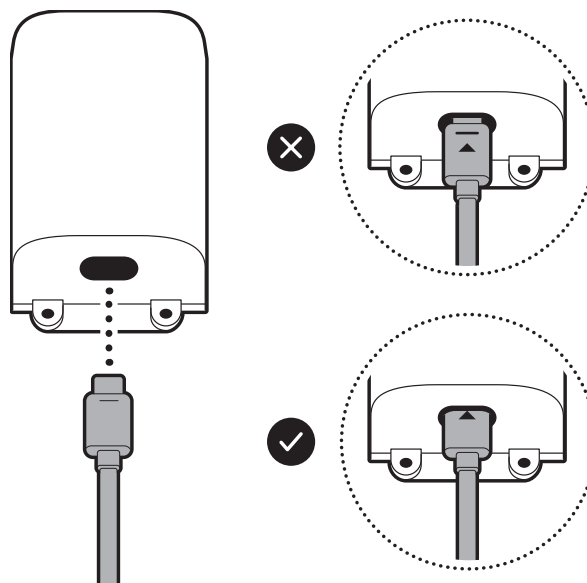
2.

Conecta el cable Ethernet al adaptador.



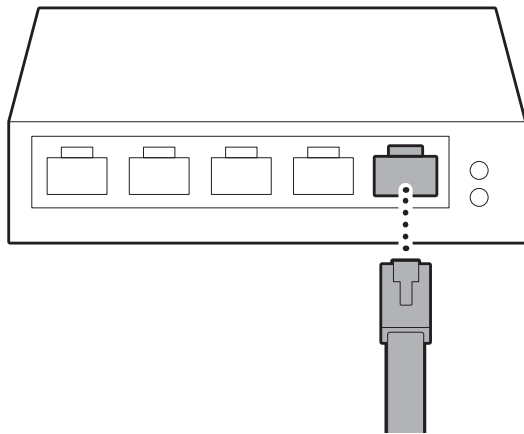
3.

Conecta el cable USB-C incluido al adaptador introduciéndolo hasta que desaparezca la línea del indicador.



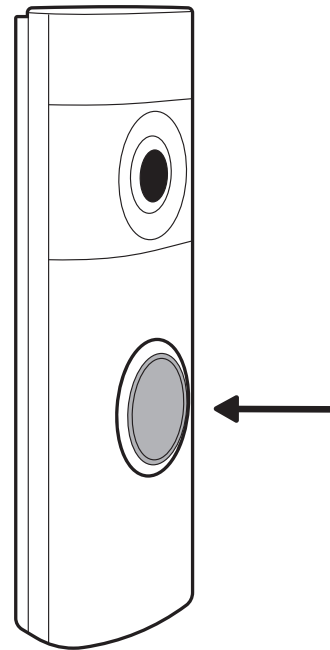
4.

Conecta el cable de red al conmutador PoE.



5.

Llama al timbre para asegurarte de que todo funciona correctamente.



ring.com/contact



ring.com/help

Ring LLC 12515 Cerise Ave, Hawthorne, CA, 90250 USA

Ring LLC / Amazon EU S.à.r.l., 38 Avenue John F. Kennedy, L-1855 Luxembourg / Amazon UK, 1 Principal Place, Worship Street, London, EC2A 2FA, United Kingdom

アマゾンジャパン合同会社 〒153-0064 東京都目黒区下目黒1-8-1

Ring LLC ميني 12515 طريق سيريس، هاوثرن، كاليفورنيا، 90250. الولايات المتحدة الأمريكية

©2025 Ring LLC or its affiliates. Ring and all related marks are trademarks of Ring LLC or its affiliates.

©2025 Ring LLC又はその関連会社。Ring及びこれらに関するすべての商標は、Ring LLC又はその関連会社の商標です。

