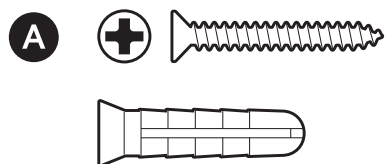


取り付け部品

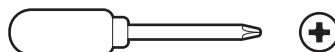


付属のツール

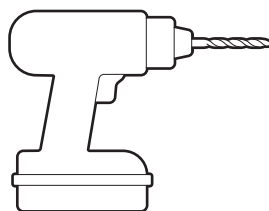


取り外し用ツール

必要なツール



プラスドライバー



6mm (1/4インチ) の石材用ドリルビットを装着したドリルドライバー (オプション)

1.

保護フィルムを剥がします。



2.

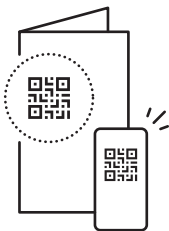
Ringアプリをダウンロードします。



3.

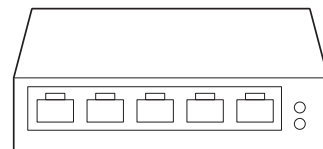
QRコードをスキャンします。

注: 設置作業を行う前に、PoE+対応のPoE (Power over Ethernet) スイッチングハブが動作しており、正常に機能するカテゴリ5 (Cat5) 以上のイーサネットケーブルに正しく接続されているか確認してください。



4.

PoEスイッチからネットワークケーブルを抜きます。



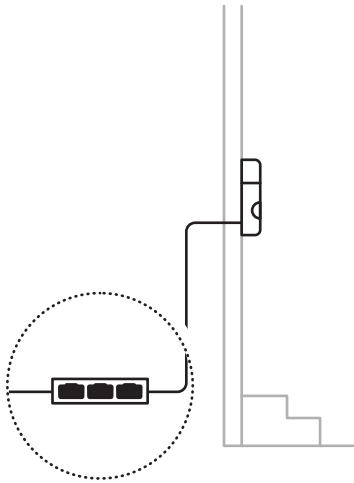
お住まいの地域によっては、適切な資格を有する電気工事業者による設置が必要となる場合があります。電気配線に変更を加える前に、お住まいの地域の法規制、建築基準によって、許可、電気工事業者による設置が必要とされているかどうかご確認ください。

壁面に設置する場合

1.

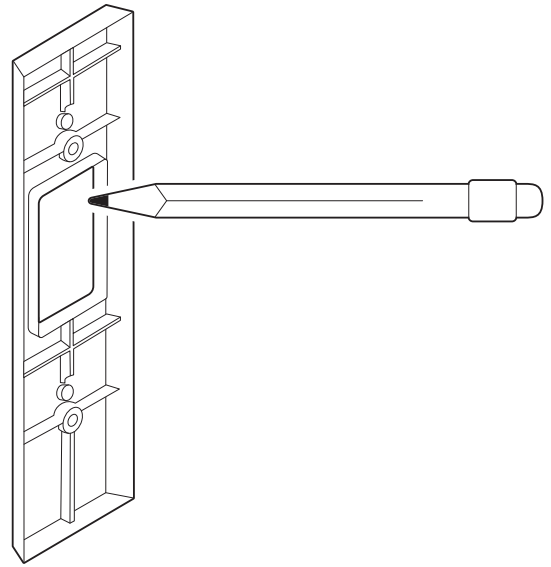
ドアベルは、PoE+アダプターから3m (10フィート) 以内の範囲で、地面から1.2m (4フィート) の高さに設置します。

注: ドアベルを設置する際は、付属のUSB-CケーブルをPoE+アダプターから壁を通してドアベルまで配線してください。必要に応じて、既存のドアベルを取り外してください。



2.

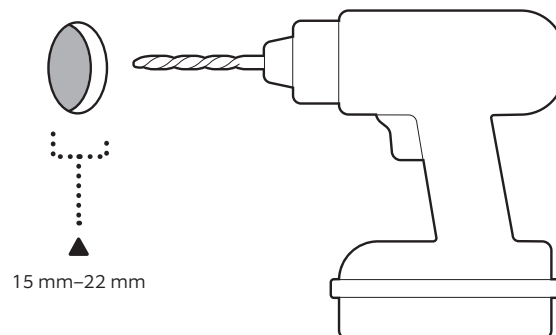
付属のスペーサーを壁に押し当て、USB-Cケーブルを通すための穴の位置を開口部の上部中央に決めて印を付けます。



3.

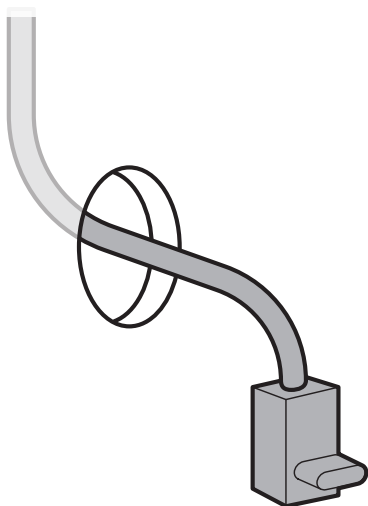
直径15mm～22mm (5/8インチ～ 7/8インチ) の穴を開けます。

注: 穴を開ける際は、電気配線や配管を損傷しないよう注意してください。



4.

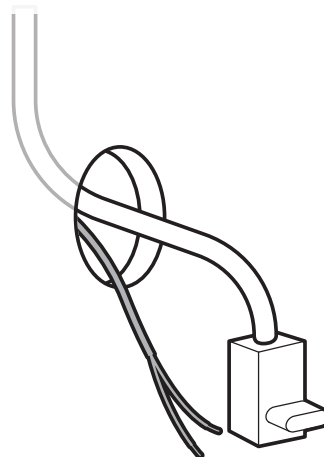
壁の穴にUSB-Cケーブルを通します。



5.

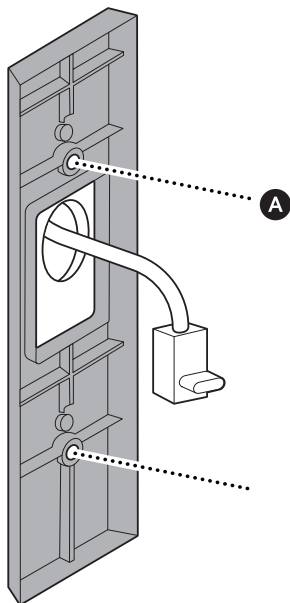
(オプション) 既設の玄関チャイムに接続する場合は、ドアホンの配線を穴に通します。

注: 日本では対応していません。

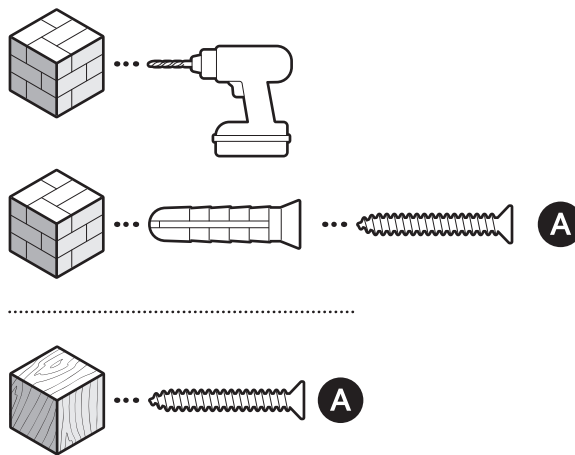


6.

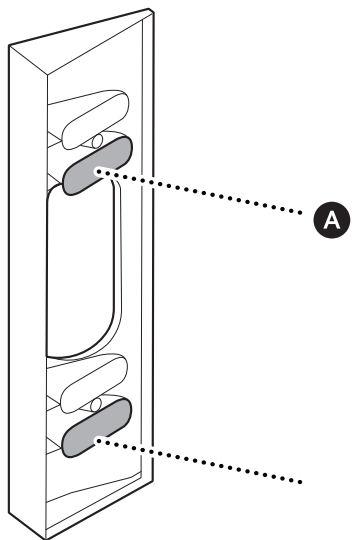
(オプション) 角度調整台を使用せずにドアベルを設置する場合は、USB-Cケーブルと配線を開口部を通して、付属のネジでスペーサーを取り付けます。



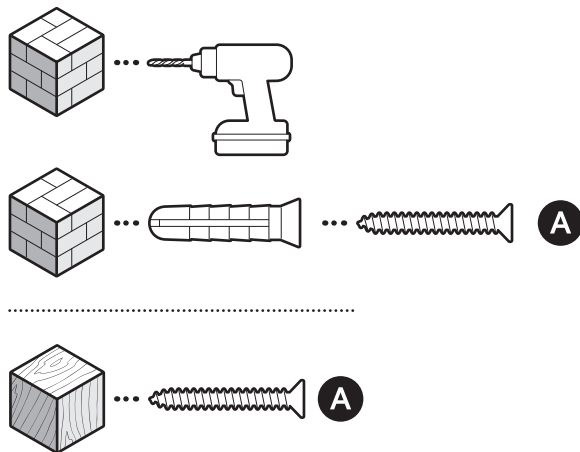
漆喰やレンガ、コンクリートなどの硬い表面に取り付ける場合は、6mm (1/4インチ) の石材用ドリルビットを使用して穴を開け、付属の壁面用アンカーを差し込みます。



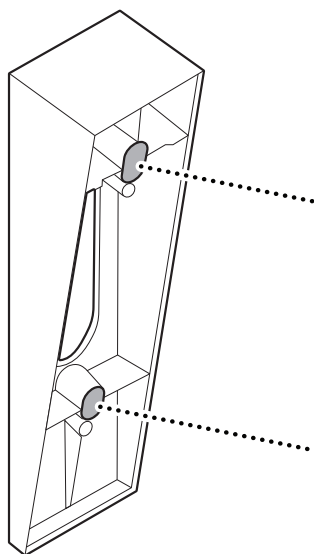
(オプション) 角度調節台 (横方向) を使用する場合は、USB-Cケーブルを調節台に通し、上下端に設けられた穴のそれぞれ下側の穴を使用して調節台を設置位置に固定します。その際、調節台が見守りたい方向に向いているか確認してください。



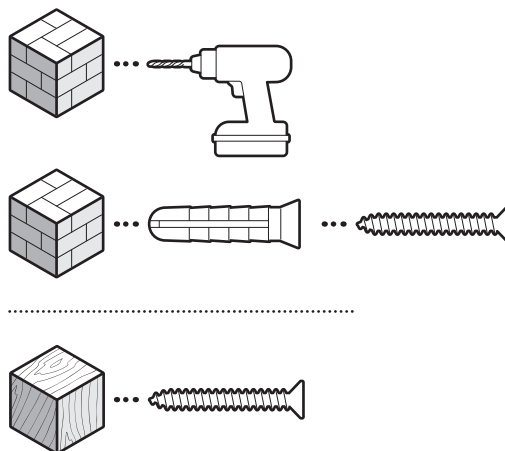
漆喰やレンガ、コンクリートなどの硬い表面に取り付ける場合は、6mm (1/4インチ) の石材用ドリルビットを使用して穴を開け、付属の壁面用アンカーを差し込みます。



(オプション) 角度調節台 (縦方向) を使用する場合は、USB-Cケーブルを調節台に通し、角度調節台に付属のネジを使用して調節台を設置位置に固定します。その際、調節台が下方向に向いているか確認してください。

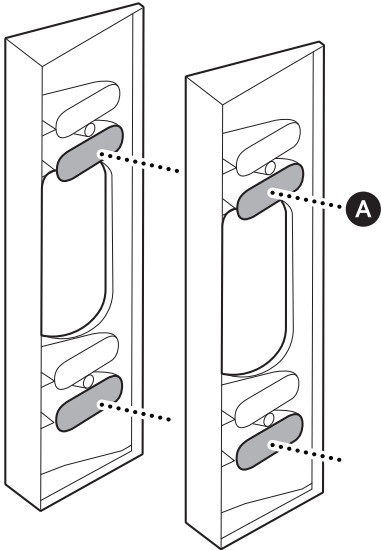


漆喰やレンガ、コンクリートなどの硬い表面に取り付ける場合は、6mm (1/4インチ) の石材用ドリルビットを使用して穴を開け、付属の壁面用アンカーを差し込みます。



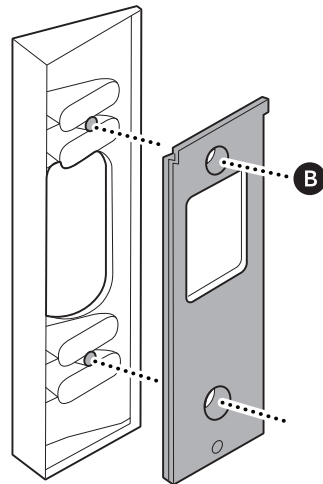
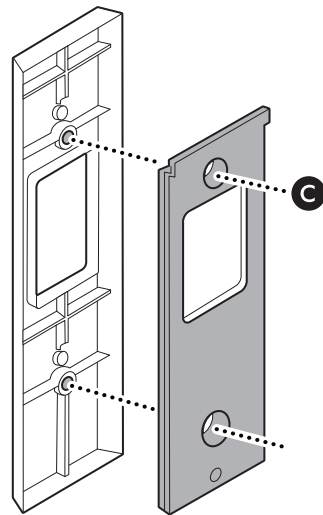
7.

(オプション) 角度調節台 (横方向/縦方向) を複数取り付ける場合は、両方の調節台にネジを差し込んでまとめて固定します。



8.

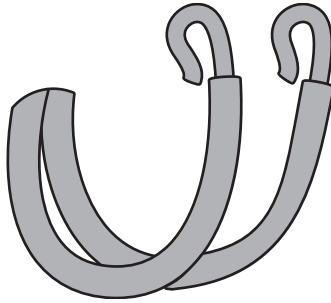
取付ブラケットを調節台に取り付けるか、スペーサーに直接取り付けて付属のネジで固定します。



9.

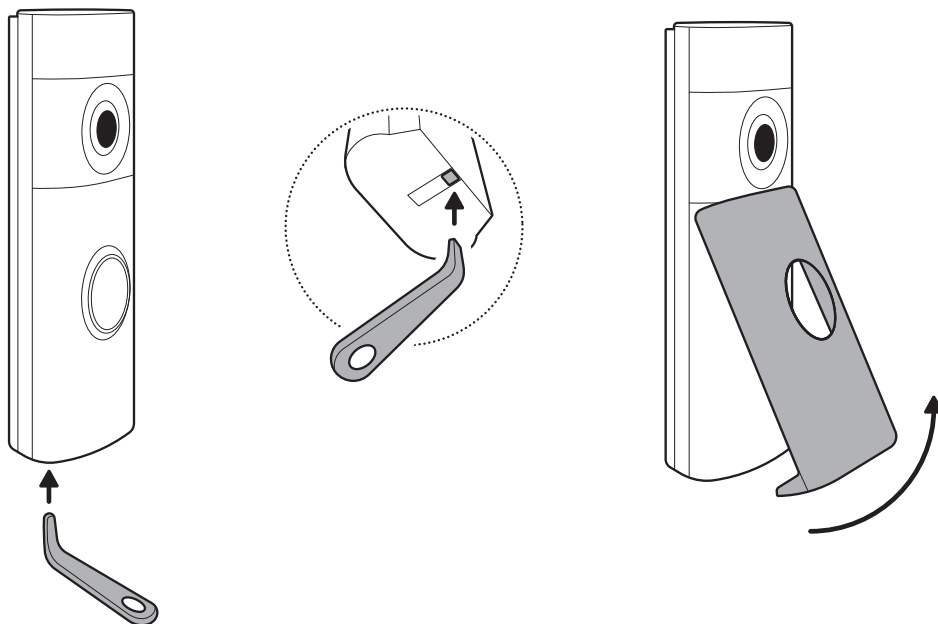
(オプション) 既設の玄関チャイムに接続する場合は、ケーブルを左側にU字型に曲げ、ドアベルに配線できるようにします。

注: 日本では対応していません。



10.

ドアベル底面のスロットに取り外し用ツールを差し込んで、ドアベルのフェイスプレートを取り外します。

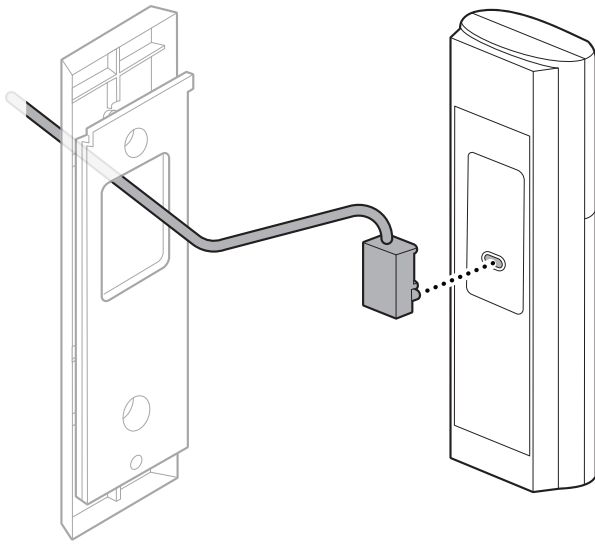


11.

USB-Cケーブルとドアベルの配線をドアベルの背面に接続します。

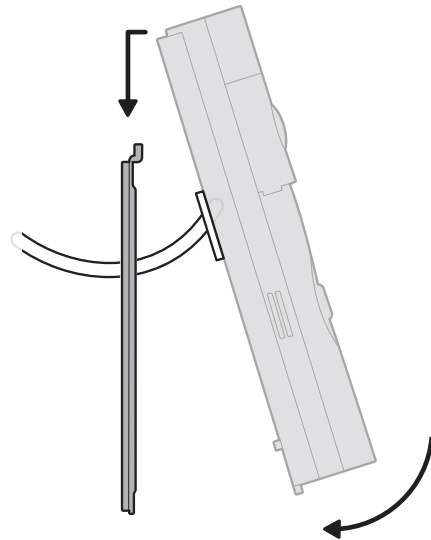
注: 既設の玄関チャイムに接続する場合は、ドアベルの配線を先に取り付けてください。

注: 日本では対応していません。



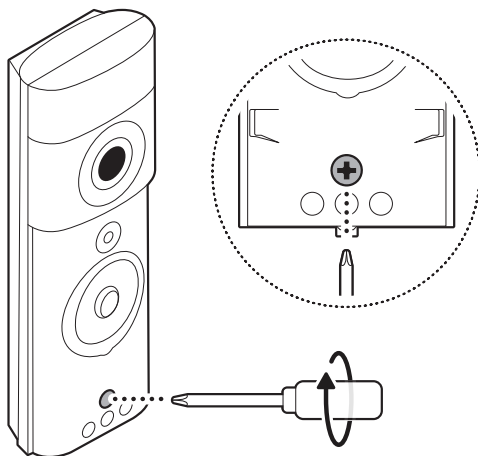
12.

ドアベルを取付ブラケットに引っ掛けて、下方向に押し込んで取り付けます。



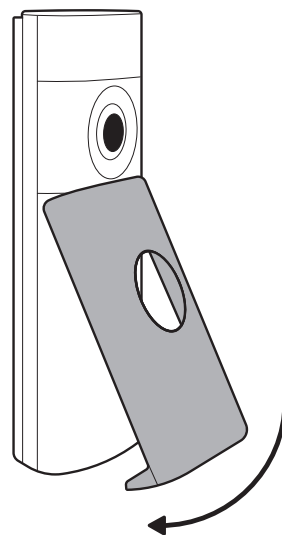
13.

安全ネジを締めます。



14.

フェイスプレートを取り付け直します。



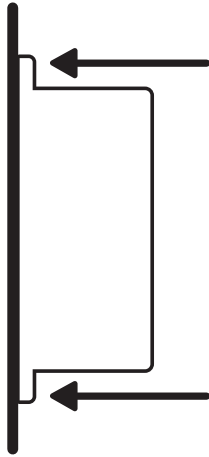
アダプターの取り付け

屋内専用

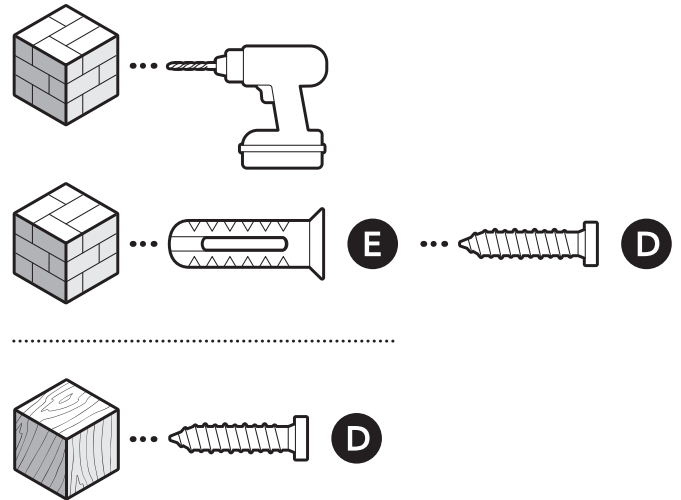
1.

付属のネジでアダプターを壁に取り付けます。

警告: PoE+アダプターは屋内でのみ使用してください。水や湿気に触れる可能性のある場所には設置しないでください。

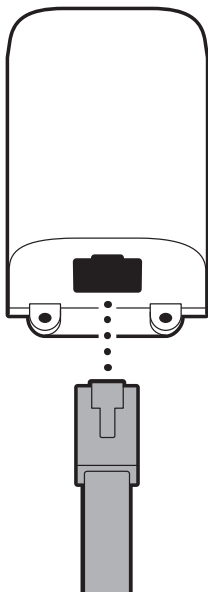


漆喰やレンガ、コンクリートなどの硬い表面に設置する場合は、5mm (3/16インチ) の石材用ドリルビットを使用して壁に穴を開け、付属の壁面用アンカーを差し込みます。



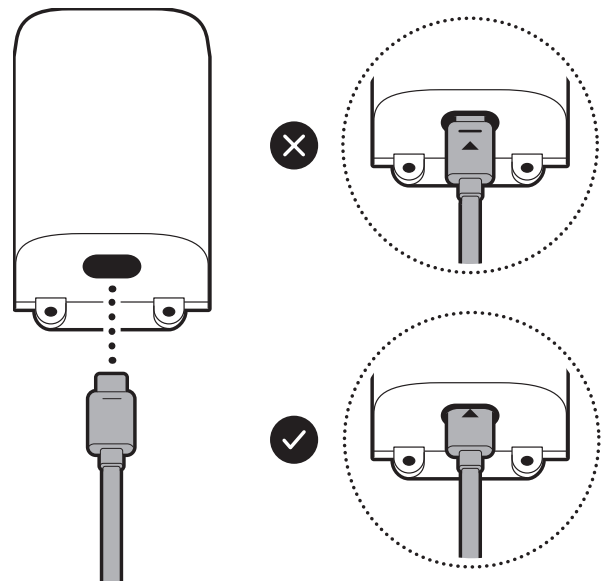
2.

イーサネットケーブルをアダプターに差し込みます。



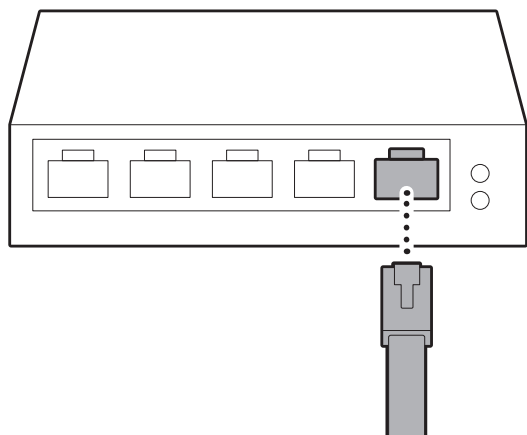
3.

目印の線が完全に見えなくなるまで、付属のUSB-Cケーブルをアダプターに差し込みます。



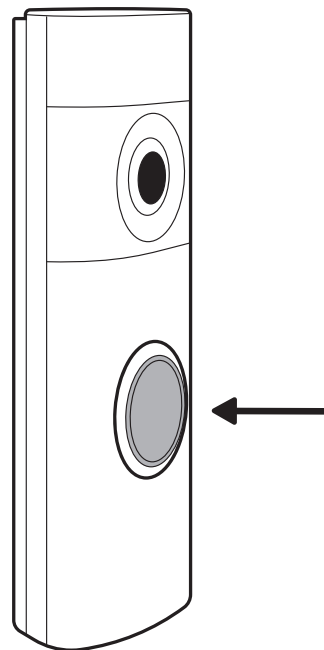
4.

ネットワークケーブルをPoEスイッチに差し込みます。



5.

ドアベルを押して、動作確認を行います。



ring.com/contact



ring.com/help

Ring LLC 12515 Cerise Ave, Hawthorne, CA, 90250 USA

Ring LLC / Amazon EU S.à.r.l., 38 Avenue John F. Kennedy, L-1855 Luxembourg / Amazon UK, 1 Principal Place, Worship Street, London, EC2A 2FA, United Kingdom

アマゾンジャパン合同会社 〒153-0064 東京都目黒区下目黒1-8-1

Ring LLC ميني 12515 طريق سيريس، هاوثرن، كاليفورنيا، 90250. الولايات المتحدة الأمريكية

©2025 Ring LLC or its affiliates. Ring and all related marks are trademarks of Ring LLC or its affiliates.

©2025 Ring LLC又はその関連会社。Ring及びこれらに関するすべての商標は、Ring LLC又はその関連会社の商標です。

