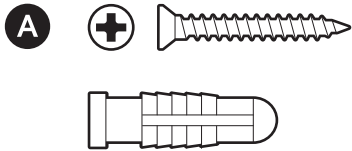
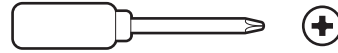


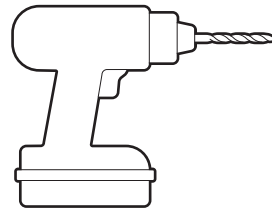
## 取り付け部品



## 必要なツール



プラスドライバー



5mm (3/16インチ) の石材用ドリルビットを装着したドリルドライバー (オプション)

## 1.

保護フィルムを剥がします。



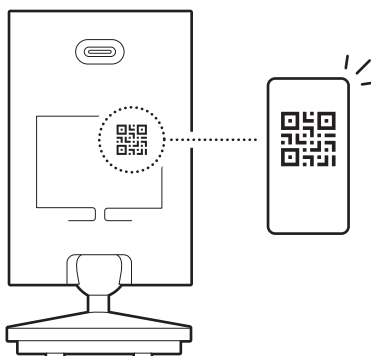
## 2.

Ringアプリをダウンロードします。



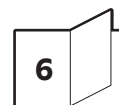
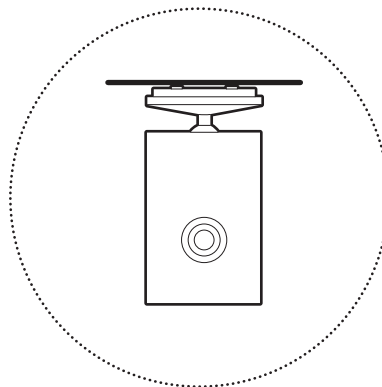
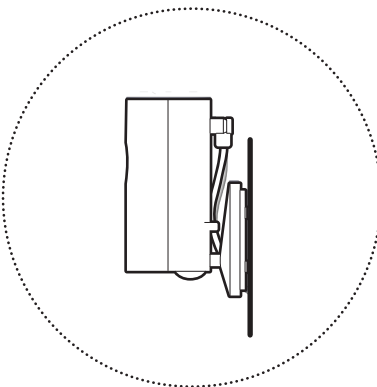
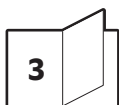
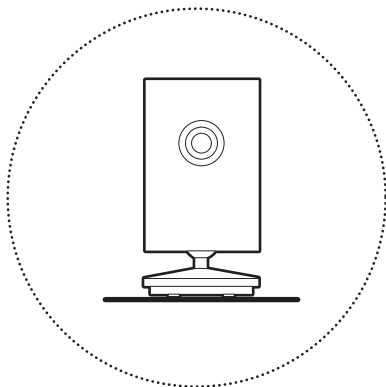
## 3.

デバイスのQRコードをスキャンします。



## 4.

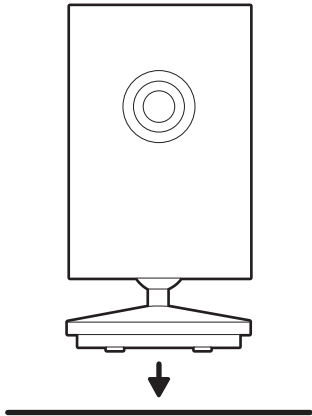
設置場所を選択します。



## 平面に設置する場合

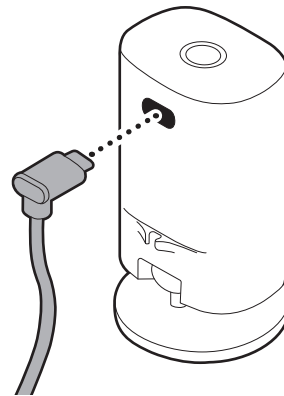
### 1.

カメラを平らな場所に置きます。



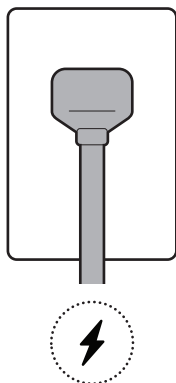
### 2.

電源ケーブルをカメラに接続します。



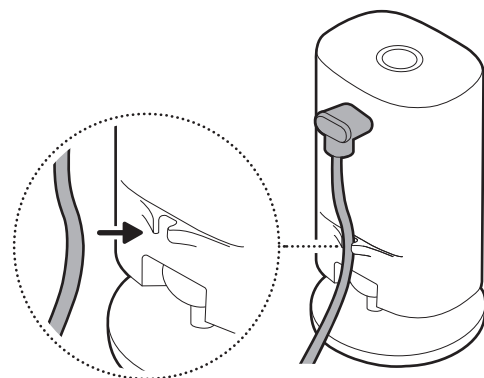
### 3.

電源ケーブルを電源アダプターに接続し、コンセントに差し込みます。

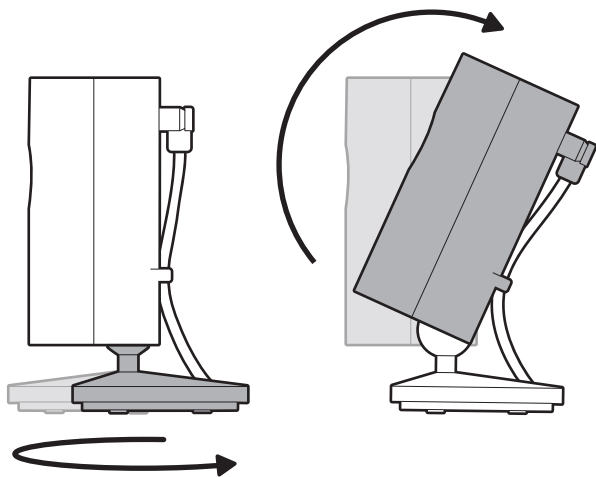


### 4.

電源ケーブルをカメラ本体のペースクリップで固定します。



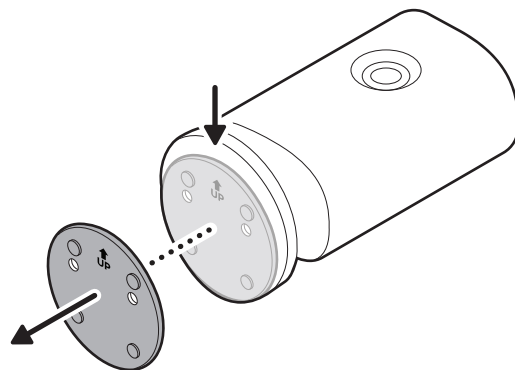
**注:** カメラの角度を上向きに調整する場合は、ベース部分を背面側に回転させてからカメラを傾けてください。



## 壁面に設置する場合

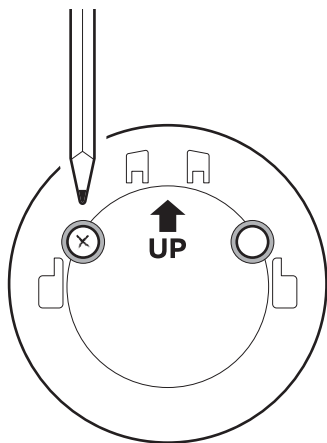
### 1.

取付プレートを「UP」矢印と反対方向にスライドさせて取り外します。



### 2.

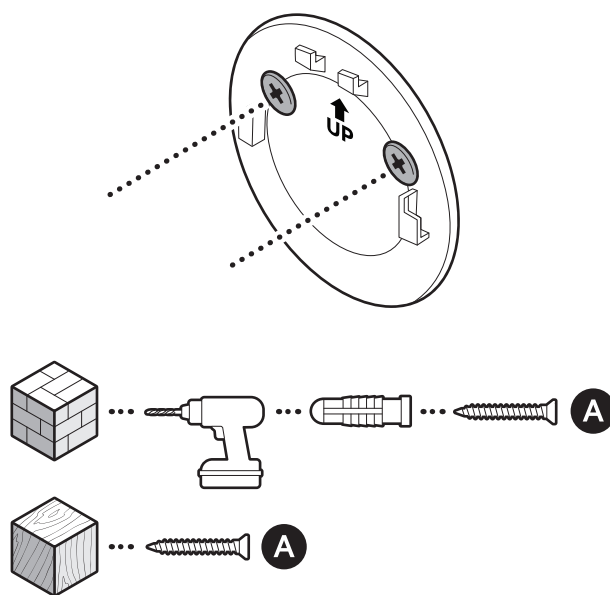
取付プレートを設置位置の壁に押し当て、ネジ穴の位置に印を付けます。



### 3.

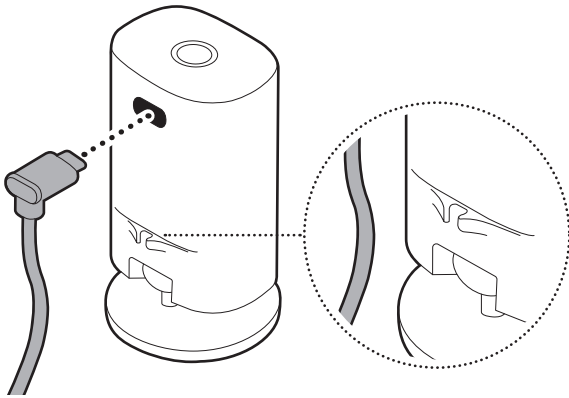
「UP」矢印が上方向を向くように、取付プレートを取り付けます。

漆喰やレンガ、コンクリートなどの硬い表面に設置する場合は、5mm (3/16インチ) の石材用ドリルビットを使用して壁に穴を開け、付属の壁面用アンカーを差し込みます。



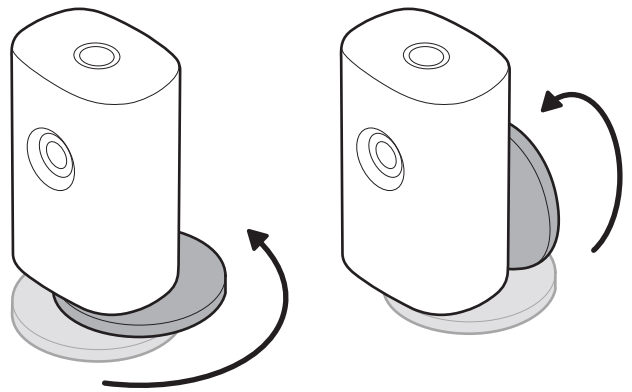
4.

電源ケーブルをカメラに接続します。



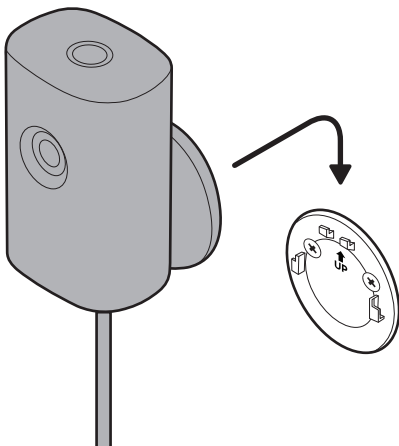
5.

カメラマウントを背面側に回転させます。



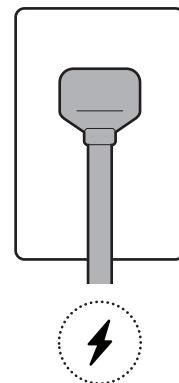
6.

カメラを取付プレートに取り付け、「カチッ」と音がするまでスライドさせて固定します。



7.

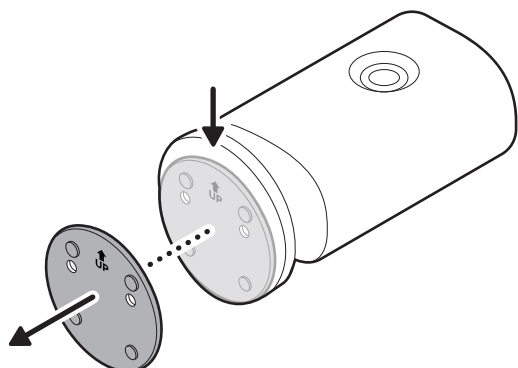
電源ケーブルを電源アダプターに接続し、コンセントに差し込みます。



## 天井に設置する場合

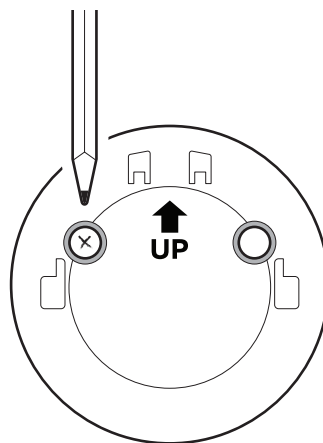
### 1.

取付プレートを「UP」矢印と反対方向にスライドさせて取り外します。



### 2.

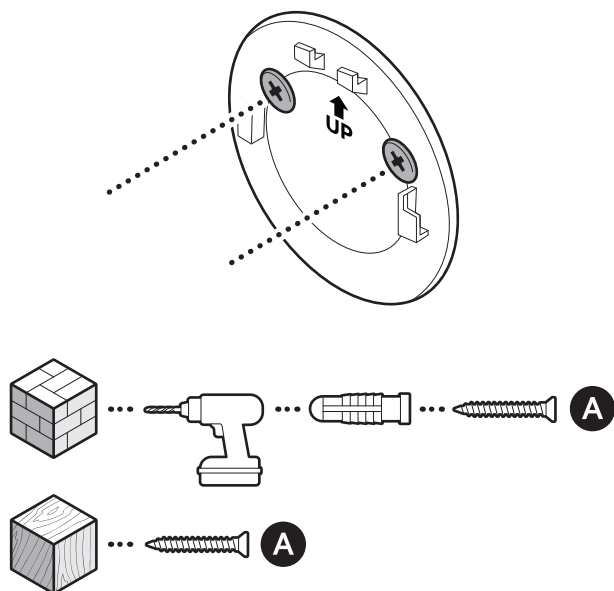
取付プレートを設置位置の天井に押し当て、ネジ穴の位置に印を付けます。



### 3.

「UP」矢印がカメラを向きたい方向を指すように、取付プレートを取り付けます。

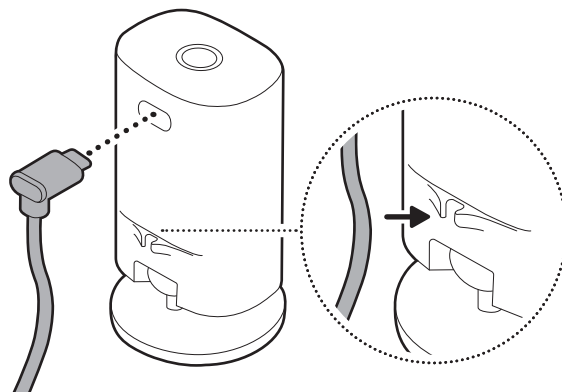
漆喰やレンガ、コンクリートなどの硬い表面に設置する場合は、5mm (3/16インチ) の石材用ドリルビットを使用して壁に穴を開け、付属の壁面用アンカーを差し込みます。



### 4.

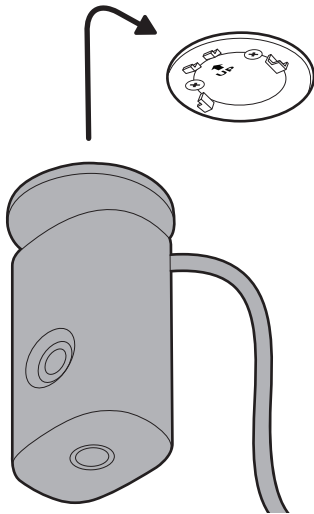
電源ケーブルをカメラに接続します。

**注:** カメラの背面にあるクリップを使用すると、ケーブルをしっかりと固定できます。



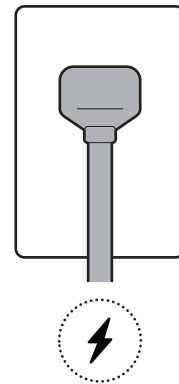
5.

カメラを取付プレートに取り付け、「カチッ」と音がするまでスライドさせて固定します。



6.

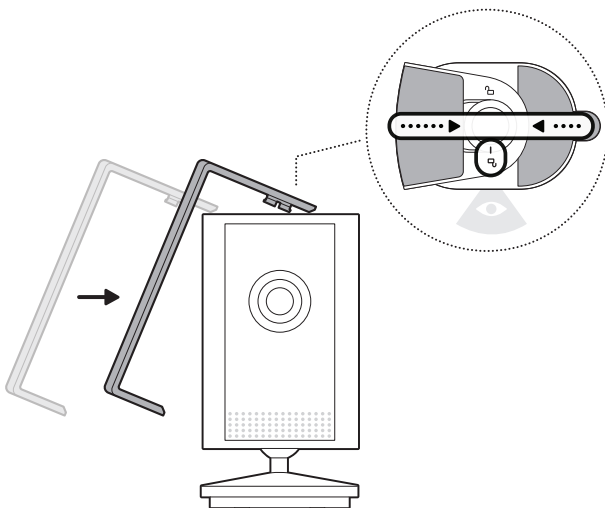
電源ケーブルを電源アダプターに接続し、コンセントに差し込みます。



## レンズカバーの取り付け方法

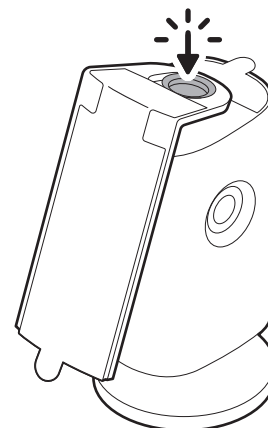
1.

レンズカバーの点線をカメラ上部の点線に合わせます。



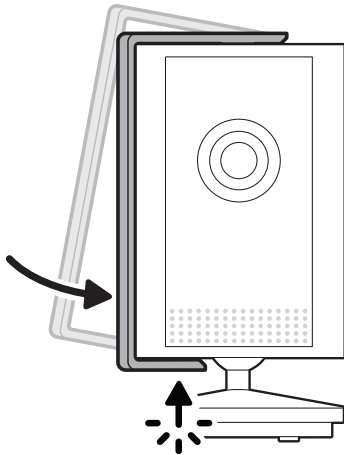
2.

カバーを「カチッ」と音がするまでカメラに押し込みます。



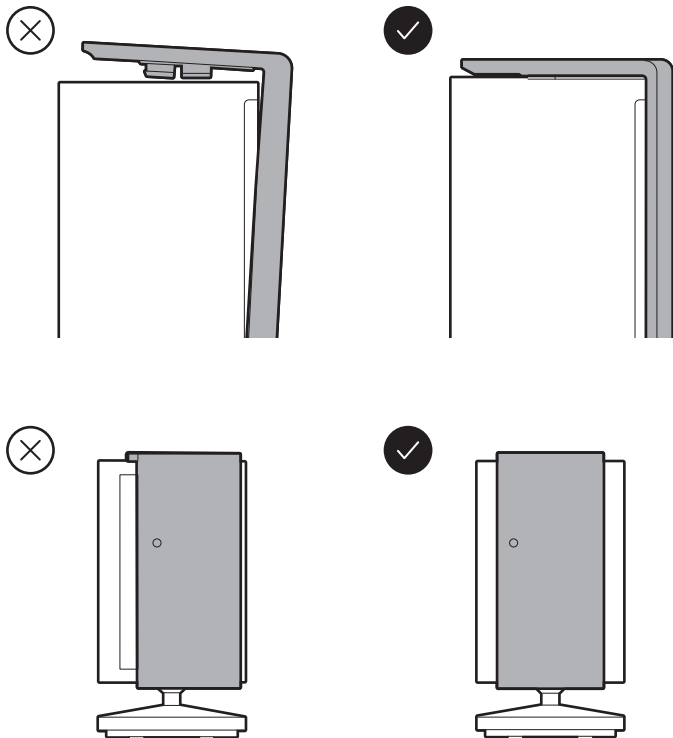
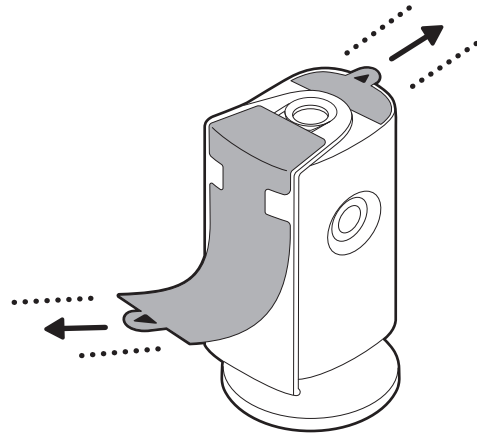
3.

カバー下部の突起部をカメラ底部の溝に押し込みます。



4.

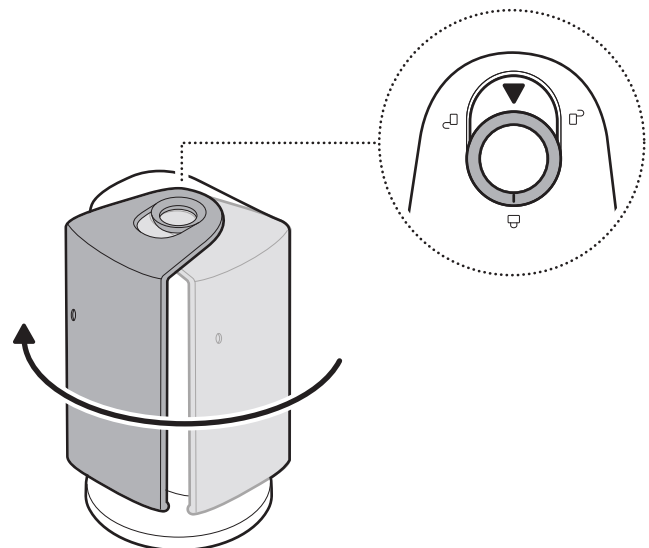
保護フィルムのタブを引っ張って取り外します。



## レンズカバーの使用方法

1.

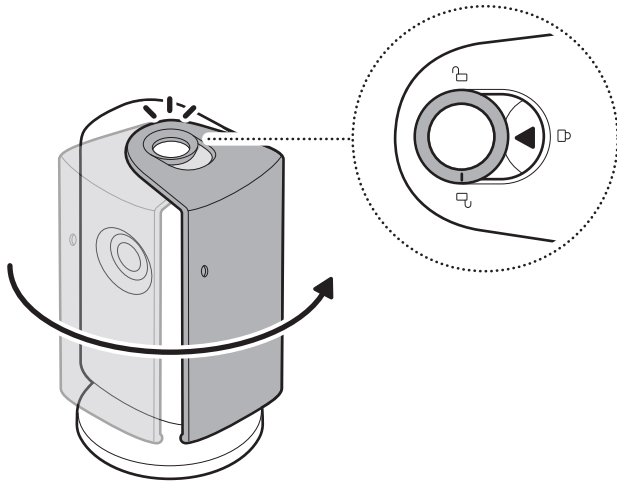
カメラを覆う際は、「カチッ」と音がするまでレンズカバーをスライドさせて、ロック位置に合わせます。





## 2.

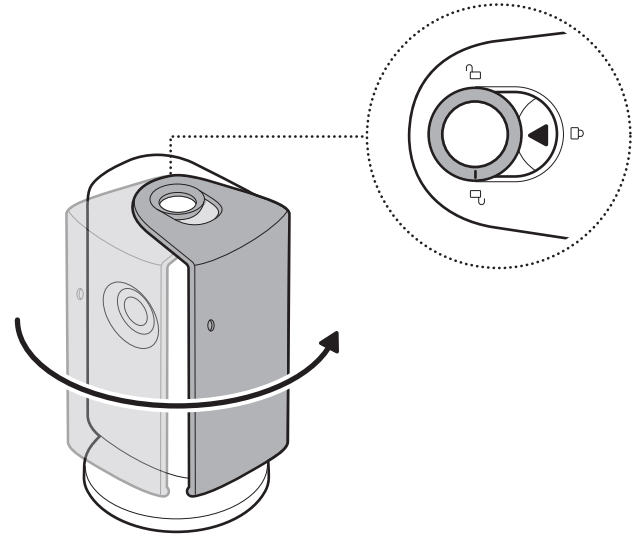
カメラを使用する際は、「カチッ」と音がするまでレンズカバーをスライドさせて、ロック解除位置に合わせます。



## レンズカバーの取り外し方法

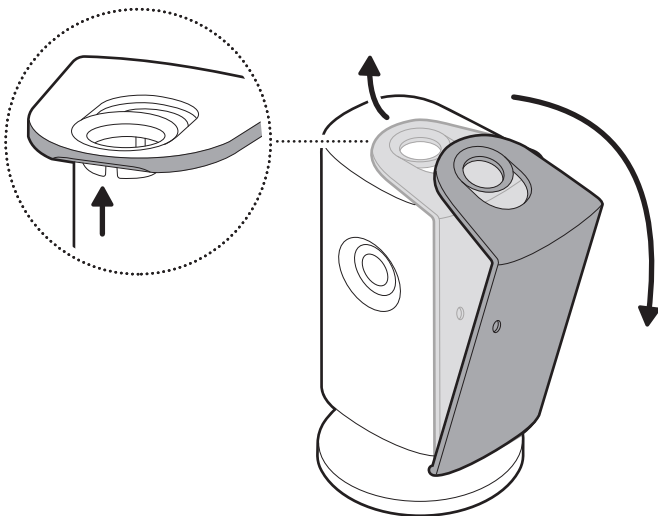
## 1.

レンズカバーをスライドさせてロックを解除します。



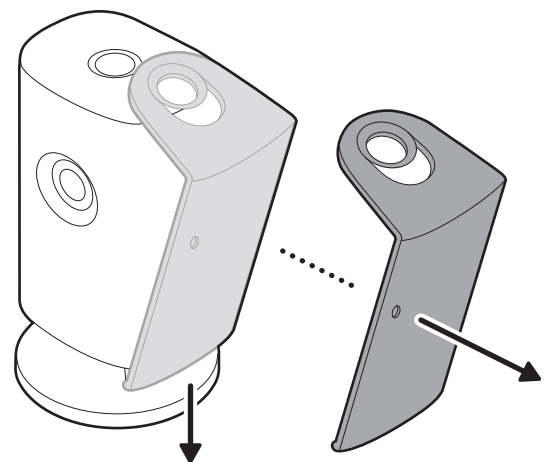
## 2.

上方方向に持ち上げて取り外します。



## 3.

下方方向に押して底部から取り外します。





[ring.com/contact](https://ring.com/contact)



[ring.com/help](https://ring.com/help)

Ring LLC 12515 Cerise Ave, Hawthorne, CA, 90250 USA

Ring LLC / Amazon EU S.à.r.l., 38 Avenue John F. Kennedy, L-1855  
Luxembourg / Amazon UK, 1 Principal Place, Worship Street,  
London, EC2A 2FA, United Kingdom

アマゾンジャパン合同会社〒153-0064 東京都目黒区下目黒1-8-1

شركة Ring LLC طريق سيبيريس مبنى 12515 مدينة هاونثورن، كاليفورنيا.  
90250. الولايات المتحدة الأمريكية.

©2025 Ring LLC or its affiliates. Ring and all related  
marks are trademarks of Ring LLC or its affiliates.

©2025 Ring LLC又はその関連会社。Ring及びこれらに関するすべての商標  
は、Ring LLC又はその関連会社の商標です。